

SHINWA

# FRESH FLASH

INFORMATION

VOL.20, OCT.1994

## キャピラリーカラムによるアルデヒド類の分析 (No.2)

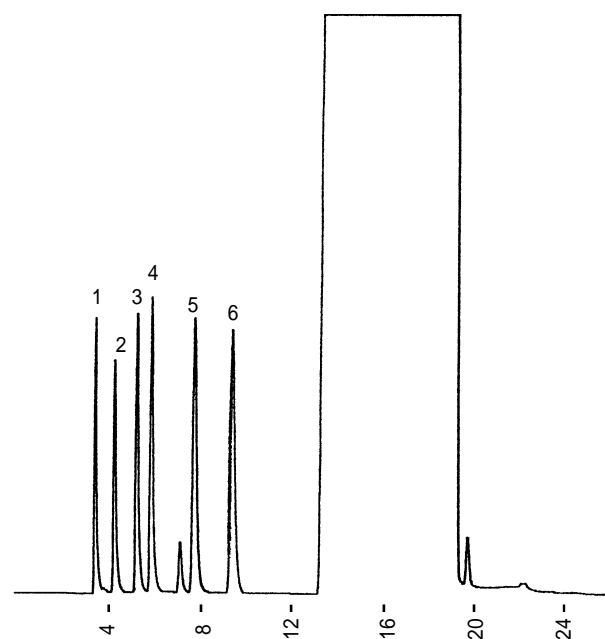
悪臭防止法に定められた低級アルデヒド類の測定方法には、各アルデヒドを2、4-ジニトロフェニルヒドラゾン誘導体としてミドルボアキャピラリーカラムで分析する方法 (FRESH FLASH Vol.13 で紹介) の他に、TENAX-TA 等で常温捕集し、各アルデヒドを遊離状態でガスクロマトグラフ質量分析装置で分析する方法があります。

弊社では、ガスクロマトグラフ質量分析装置での分析手法に対応するワイドボアキャピラリーカラムとして ULBON HR-1 60m×0.53mm ID (3 $\mu$ m) を新発売致します。

このワイドボアキャピラリーカラムは悪臭分析だけでなく作業環境分析や酒類の揮発成分の分析などにも応用できます。以下その分析例をご紹介します。

### 分析例

#### 低級アルデヒド標準溶液の分析



- 1 . Acetaldehyde
  - 2 . Propionaldehyde
  - 3 . Isobutyraldehyde
  - 4 . n-Butyraldehyde
  - 5 . Isovaleraldehyde
  - 6 . n-valeraldehyde
- (20 ppm in Dimethylformamide)

カラム : ULBON HR-1  
60 m×0.53 mm ID (3 $\mu$ m)  
カラム温度 : 80 °C  
注入口温度 : 220 °C  
検出器温度 : 220 °C (FID)  
感度 : 10<sup>1</sup>×2<sup>2</sup>  
試料注入量 : 1 $\mu$ l (全量注入)  
キャリアーガス : He, 6.2 ml/min

Chromato Packings Center は信和化工株式会社の登録商標です。

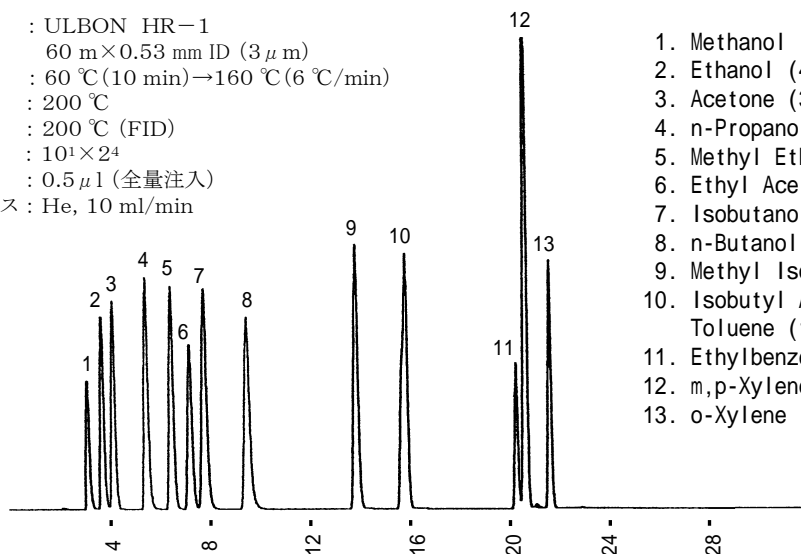


Chromato Packings Center  
**信和化工株式会社**

〒612-8307 京都市伏見区景勝町50番地  
電話 075-621-2360  
FAX 075-602-2660  
e-mail: info@shinwa-cpc.co.jp

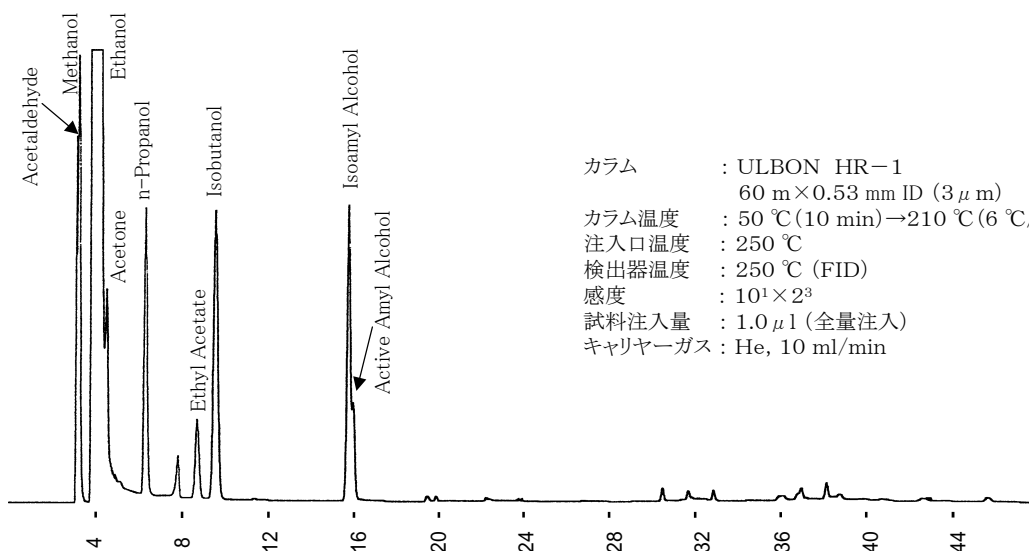
## 空気中の微量有機溶剤成分の分析

カラム : ULBON HR-1  
 60 m×0.53 mm ID (3 μm)  
 カラム温度 : 60 °C (10 min)→160 °C (6 °C/min)  
 注入口温度 : 200 °C  
 検出器温度 : 200 °C (FID)  
 感度 : 10<sup>1</sup>×2<sup>4</sup>  
 試料注入量 : 0.5 μl (全量注入)  
 キャリヤーガス : He, 10 ml/min



1. Methanol (70ppm)
2. Ethanol (49ppm)
3. Acetone (39ppm)
4. n-Propanol (37ppm)
5. Methyl Ethyl Ketone (31ppm)
6. Ethyl Acetate (25ppm)
7. Isobutanol (30ppm)
8. n-Butanol (30ppm)
9. Methyl Isobutyl Ketone (22ppm)
10. Isobutyl Acetate (13ppm)  
Toluene (16ppm)
11. Ethylbenzene (5ppm)
12. m,p-Xylene (21ppm)
13. o-Xylene (9ppm)

## 焼酎の分析



カラム : ULBON HR-1  
 60 m×0.53 mm ID (3 μm)  
 カラム温度 : 50 °C (10 min)→210 °C (6 °C/min)  
 注入口温度 : 250 °C  
 検出器温度 : 250 °C (FID)  
 感度 : 10<sup>1</sup>×2<sup>3</sup>  
 試料注入量 : 1.0 μl (全量注入)  
 キャリヤーガス : He, 10 ml/min

## 仕様と価格

品名	最高使用温度	カラムサイズ	価格(円)
ULBON HR-1	300	60 m×0.53mm I.D., 3 μm	220,000

仕様及び価格は改良のため予告なく変更させていただくことがございます。予めご了承下さい。

発売元

取扱店


**島津GLCセンター**  
 SHIMADZU GOOD LABORATORY COMPONENT CENTER

〒101-0047 東京都千代田区内神田1-16-10 島津神田ビル3F  
 TEL 03-3233-0321 FAX 03-3233-0325

〒530-0012 大阪市北区芝田1-1-4 阪急ターミナルビル14F  
 TEL 06-6371-5278 FAX 06-6372-2600

