

# FRESH FLASH

## INFORMATION

### VOL.37, JAN.2002

## SHINCARBON ST 新発売

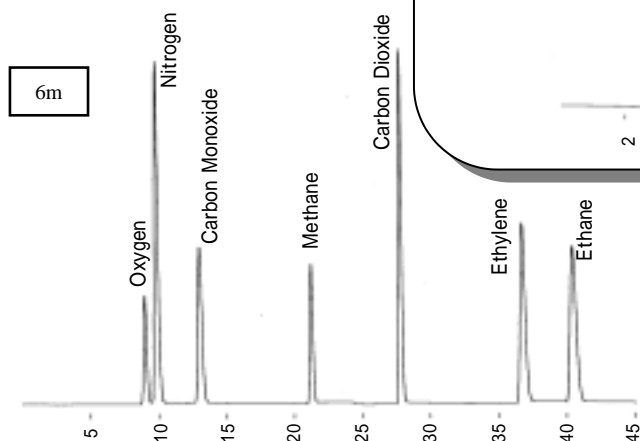
SHINCARBON T は酸素と窒素が分離できること、水を含む試料の注入が可能など等で好評を頂いておりますが、この度さらに性能をアップした「SHINCARBON ST」を発売いたしました。

### 特長

1. 「SHINCARBON T」と比較して、酸素と窒素の分離がさらに良くなりました。
2. カラム内径が 3mm と大きくなったため、注入量も「SHINCARBON T」の2倍以上の注入が可能です。
3. カラムの長さは分離目的に応じて 2m から 4m、6m、8m と繋いでいただくことができます。
4. 水を含む試料の注入も、これまで通りカラムへの影響はありません。  
(水はピークとして溶出しません)

### 分析例 (試料濃度)

Oxygen	6.9%
Nitrogen	24.1%
Carbon Monoxide	12.7%
Methane	9.9%
Carbon Dioxide	16.9%
Ethylene	15.5%
Ethane	14.0%



### SHINCARBON ST

カラム : 6m × 3mm  
ステンレス  
カラム温度 : 40  
検出器 : TCD (60 )  
感度 : 100mA ATT 4  
試料注入量 : 0.5mL  
キャリアガス : He 50mL/min

### SHINCARBON T

カラム : 6m × 2mm  
ステンレス  
カラム温度 : 40  
検出器 : TCD (60 )  
感度 : 100mA ATT 4  
試料注入量 : 0.5mL  
キャリアガス : He 20mL/min

カラム : **SHINCARBON ST**  
6m × 3mm ステンレス  
カラム温度 : 40 (12min.hold) ~ 200  
Program rate 10 /min.  
検出器 : TCD (200 )  
感度 : 100mA ATT 4  
試料注入量 : 0.5mL  
キャリアガス : He 30mL/min.

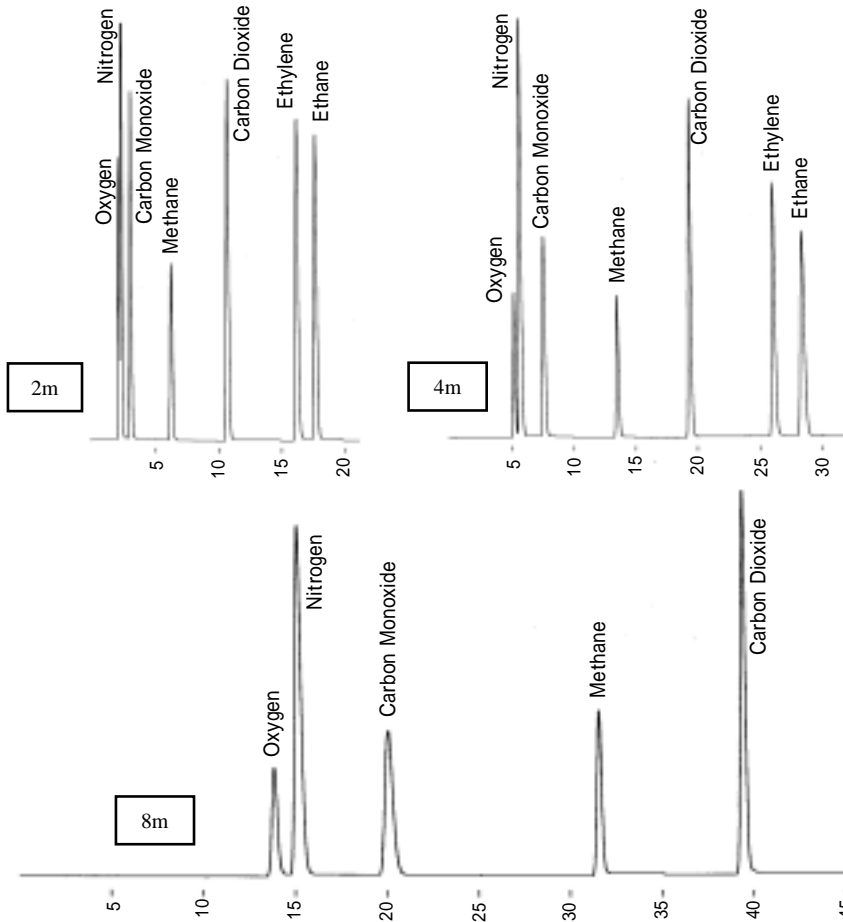
その他の情報は、信和化工ホームページをご覧ください。



## 信和化工株式会社

〒612-8307 京都市伏見区景勝町50番地2  
TEL 075-621-2360  
FAX 075-602-2660  
e-mail: info@shinwa-cpc.co.jp  
URL: http://shinwa-cpc.co.jp/

分析例



カラム : SHINCARBON ST  
 3mm ステンレス  
 検出器 : TCD (200 )  
 感度 : 100mA ATT 4  
 試料注入量 : 0.5mL  
 キャリヤーガス : He 30ml/min.  
 カラム温度 : 40 (Hold time \*)  
 ~ 200  
 program rate 10 /min

\* Hold time 2m Column : 5 min  
 4m Column : 7 min  
 6m Column : 12 min  
 8m Column : 20 min

仕様と価格

充填剤バルク

P/N	品名	最高使用温度	容量	価格(円)
S-130	SHINCARBON ST 50/80	330	10g (約30ml)	24,000

標準パックドカラム(エージングまで) ステンレスカラム

P/N	品名	カラムサイズ	価格(円)
ZT-11	SHINCARBON ST 50/80	2.0m x 3.0mm	30,000
ZT-12	SHINCARBON ST 50/80	4.0m(2.0m x 2) x 3.0mm	53,000
ZT-13	SHINCARBON ST 50/80	6.0m(2.0m x 3) x 3.0mm	76,000
ZT-14	SHINCARBON ST 50/80	8.0m(2.0m x 4) x 3.0mm	96,000
ZT-10	Shimalite Q 100/180(リファレンスカラム)	0.5m x 3.0mm	16,000

SHINCARBON STの4.0m, 6.0m, 8.0mカラムは2.0mカラムをカラムジョイントで接続しています。

仕様及び価格は改良のため予告なく変更させていただくことがございます。予めご了承下さい。

発売元

取扱店



株式会社島津ジーエルシー 東日本営業部  
 〒110-0016 東京都台東区台東2-7-1 安藤ビル3F  
 TEL 03-5812-3821 FAX 03-5812-3827

株式会社島津ジーエルシー 西日本営業部  
 〒530-0038 大阪市北区紅梅町6-20 倉橋ビル4F  
 TEL 06-6242-2620 FAX 06-6357-0760

