

FRESH FLASH

INFORMATION

VOL.38, Apr. 2002

ミニローター遠心分離機対応

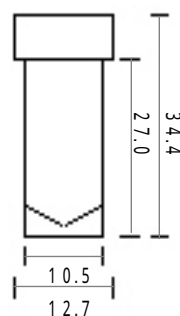
サンプルカップ A

特長

- ・ **遠心分離機に装着できます。**
(1.5mlのチューブを装着できるローターに対応)
- ・ **遠心ろ過デバイス()が装着できます。**
試料をろ過後、移し替えることなくオートインジェクターに装着できます。
- () デバイス PALL GHP NANOSEP MF 0.45 μm



ボディサイズ (mm)

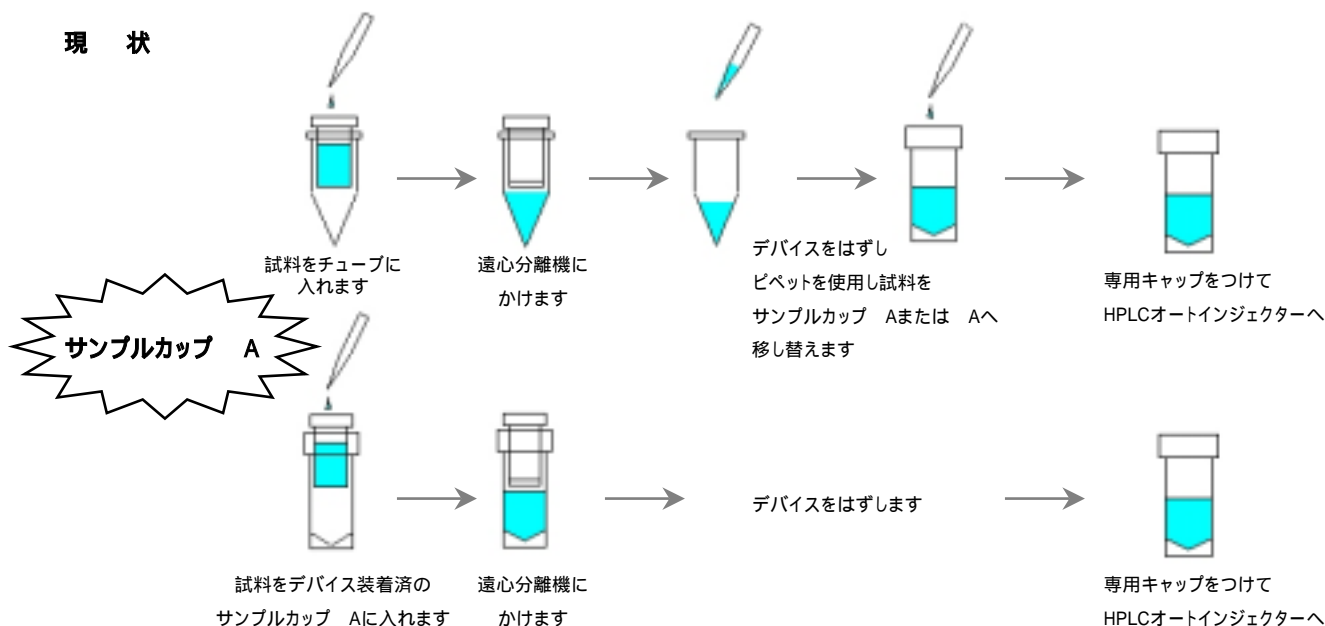


カップ材質は、高品質ポリプロピレンを使用しています。キャップ材質は、ニードルが通り易いポリエチレンを使用しキャップに切れ込みを入れています。

(注) キャップ装着時の高さは、35.8mmとなります

ご提案：工程を減らせます！

現状



信和化工株式会社

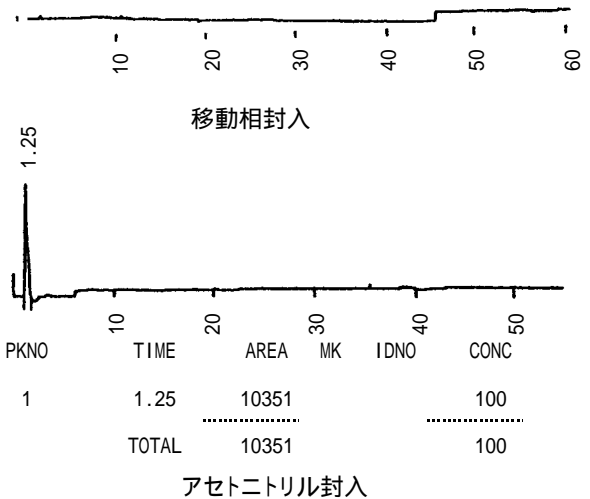
〒612-8307 京都市伏見区景勝町50番地2
 TEL 075-621-2360 FAX 075-602-2660
 e-mail: info@shinwa-cpc.co.jp
 URL: http://shinwa-cpc.co.jp/

サンプルカップVAの性能テスト

1、溶出性

下記のHPLC用移動相とアセトニトリルを別々にサンプルカップVAに封入し、約40時間後にこの液を試料として、分析溶出成分の有無を調べました。(右図)

分析条件
 カラム: ULTRON VX-ODS 150×4.6mm
 移動相: 10mMリン酸緩衝液(pH3) / アセトニトリル、1/1
 検出: UV-267nm, 1.0×10⁻²AUFS
 試料量: 100μL



2、気密性

サンプルカップVAにエチルアルコールを封入し、45℃まで加温したとき、内部の蒸気圧(約20kPa)によるキャップの抜け上がり、およびキャップからのリークは認められませんでした。

3、遠心加速度 5200G確認済み

注) 1.25分のピークは溶媒ショック(溶出物ではありません)。

ご使用上の注意

- ・ サンプルカップVAは水系溶媒専用です。
- ・ サンプルカップVAは45℃以下でご使用ください。
- ・ サンプルカップVAを有機溶媒を含む溶媒でご使用の場合は、事前にブランクテストをして溶出成分の有無をご確認ください。

価格

テスト販売期間限定パッケージ(100個入)をお試しください。

Cat. No.	品名	容量	入数	価格
501-0071	サンプルカップ A	1.5mL	100個入	4,000円
505-045	デバイス 0.45μm	500μL	100個入	25,000円

(ご注意) 容量は、遠心過デバイス未使用時です。100個入は、2002年9月末までの販売とさせていただきます。

Cat. No.	品名	容量	入数	価格
501-007	サンプルカップ A	1.5mL	1000個入	40,000円

仕様及び価格は改良のため予告なく変更させていただく場合がございます。予めご了承下さい。

発売元

取扱店



株式会社島津ジーエルシー 東日本営業部
 〒110-0016 東京都台東区台東2-7-1 安藤ビル3F
 TEL 03-5812-3821 FAX 03-5812-3827

株式会社島津ジーエルシー 西日本営業部
 〒530-0038 大阪市北区紅梅町6-20 倉橋ビル4F
 TEL 06-6242-2620 FAX 06-6357-0760

