

無機ガス分析用パッキドカラム

Shincarbon-ST

Fits all GC models



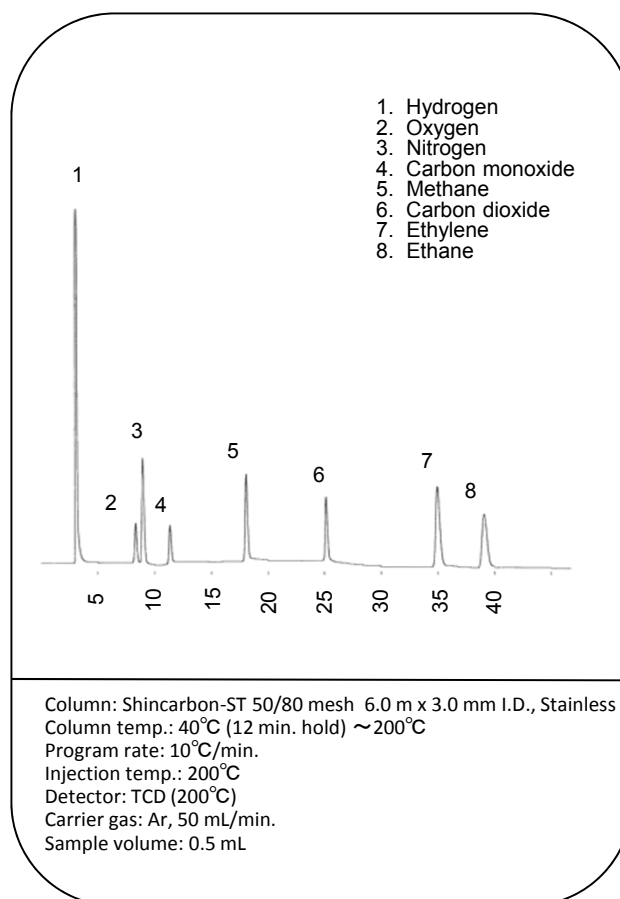
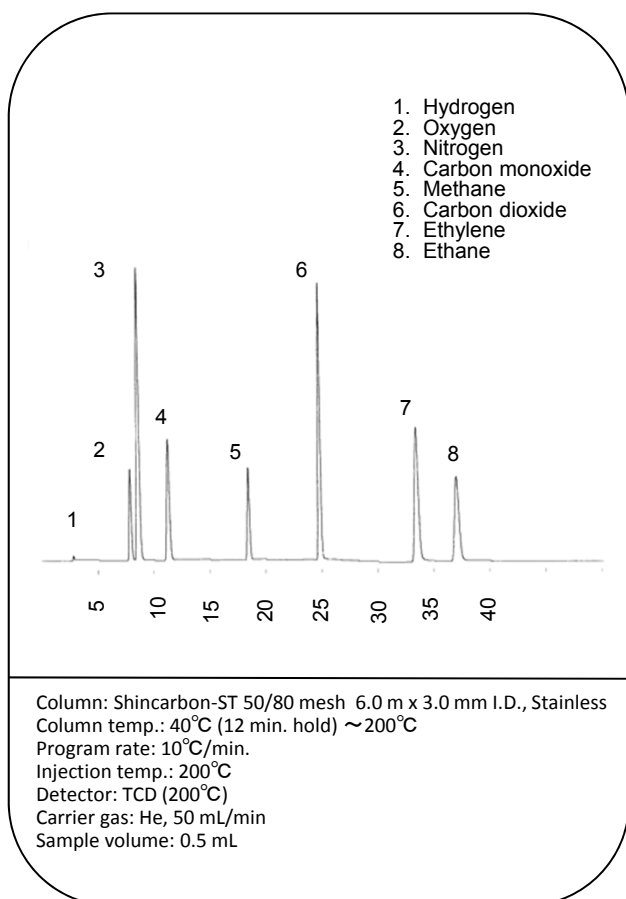
無機ガス分析用充填剤『Shincarbon-ST』は、カーボンに特殊処理を施しており、Molecular SieveとPorapak Qの長所を併せ持った画期的な充填剤です。

特 長

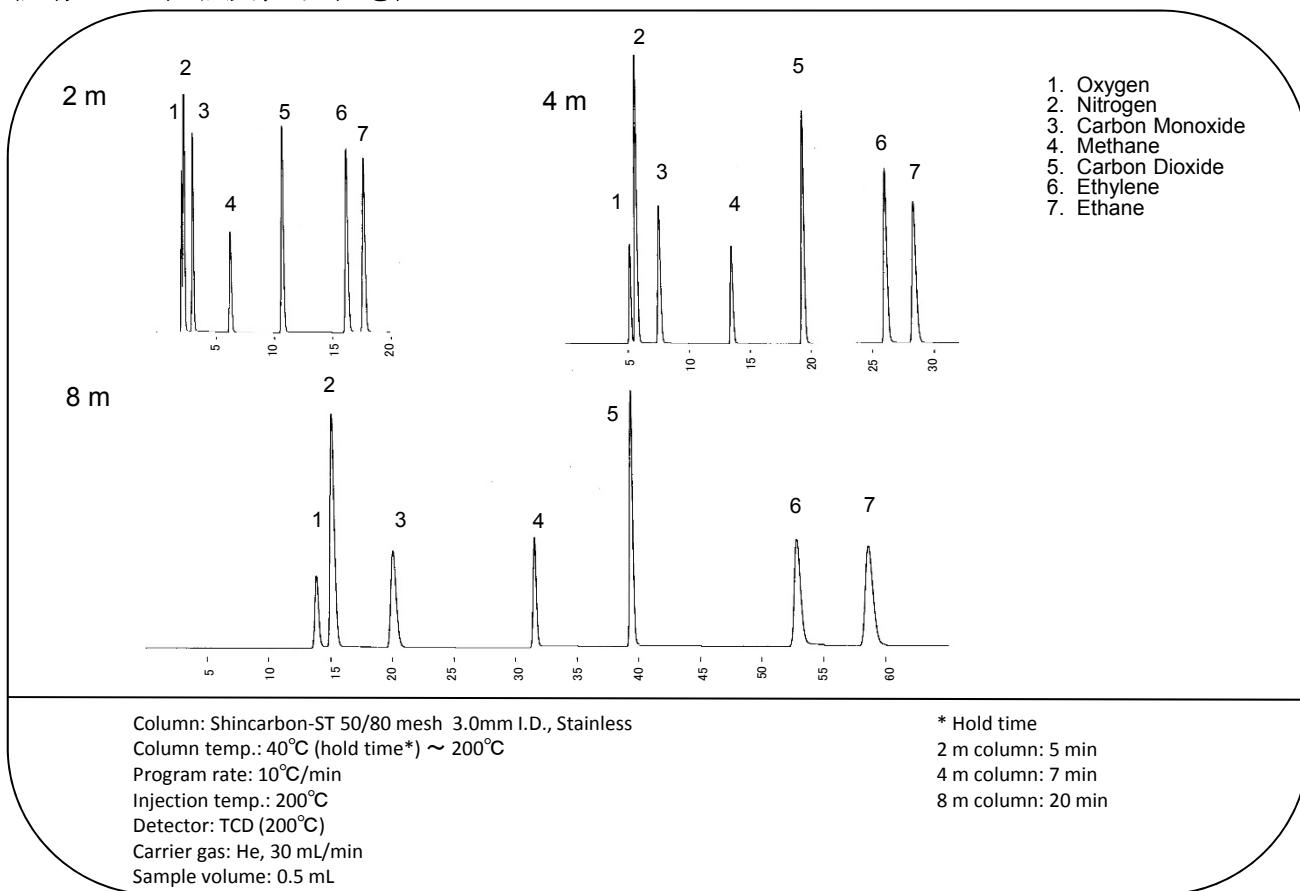
- 1本のカラムで、H₂、O₂、CO、CH₄、CO₂、N₂O、C₂H₂、C₂H₄、C₂H₆の同時分析が可能です。
- 含水試料を注入しても、水はピークとして検出されません。また、水分によってカラムが劣化することはありません。カラム内に残留している水分は、カラム温度を上げることで追い出すことができます。
- 分析目的に応じてカラムの長さを、2m、4m、6m、8m と繋いで頂くことができます。

Inorganic Gases and Lower Hydrocarbons

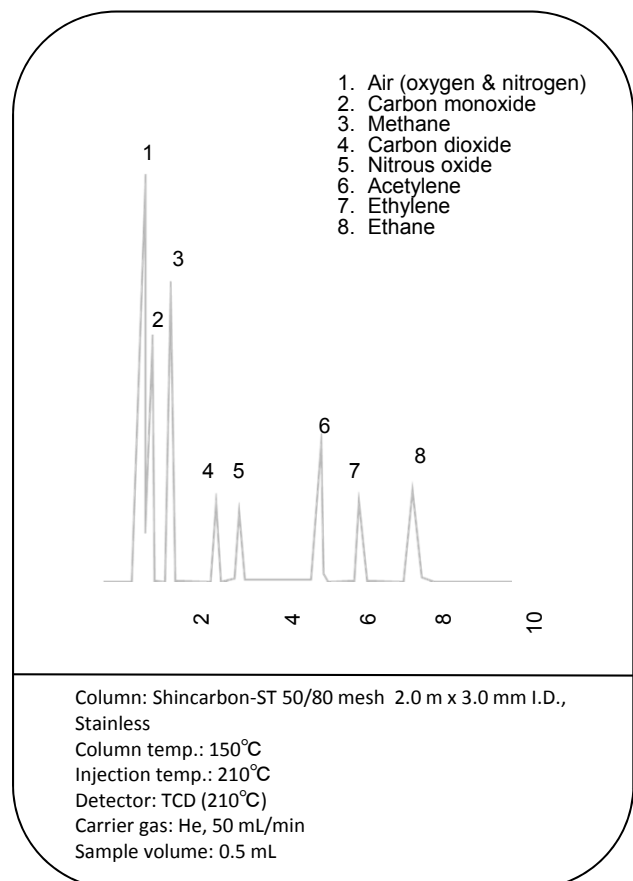
(無機ガスと低級炭化水素 ①)



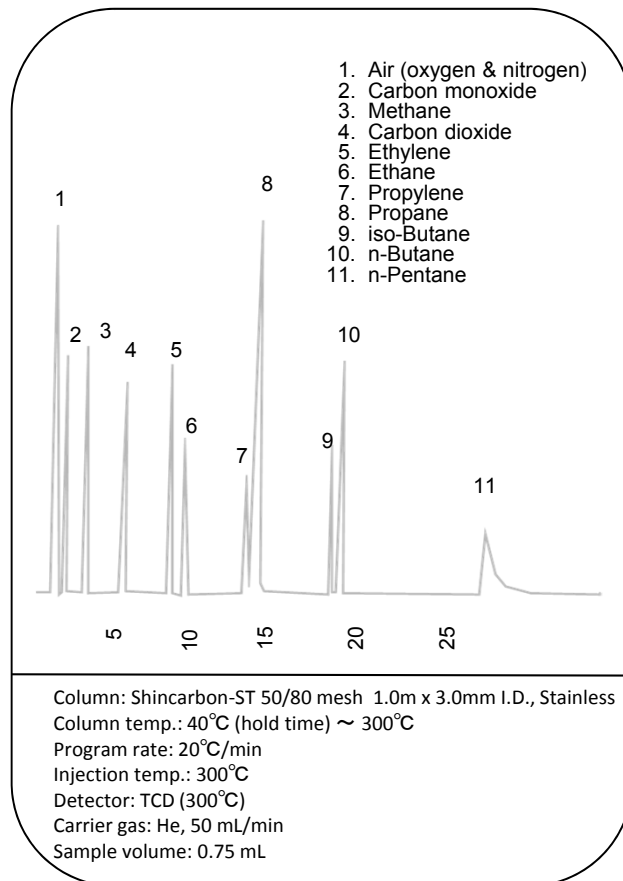
Inorganic Gases and Lower Hydrocarbons
(無機ガスと低級炭化水素 ②)



Lower Hydrocarbons (Acetylene & Ethylene)
(アセチレンとエチレンの分離)



Inorganic Gases and Lower Hydrocarbons
(無機ガスと低級炭化水素 ③)



製品情報

For Shimadzu GC Models

カラム名	カラム材質	カラムサイズ
Shincarbon-ST 50/80	Stainless Steel	1.0 m x 3.0 mm
Shincarbon-ST 50/80	Stainless Steel	2.0 m x 3.0 mm
Shincarbon-ST 50/80	Stainless Steel	4.0 m (2.0 m x 2) x 3.0 mm
Shincarbon-ST 50/80	Stainless Steel	6.0 m (2.0 m x 3) x 3.0 mm
Shincarbon-ST 50/80	Stainless Steel	8.0 m (2.0 m x 4) x 3.0 mm
Shimalite-Q 100/180 (リファレンスカラム)	Stainless Steel	0.5 m x 3.0 mm

For Agilent GC Models

カラム名	カラム材質	カラムサイズ
Shincarbon-ST 50/80	Stainless Steel	1.0 m x 2.2 mm x 1/8"
Shincarbon-ST 50/80	Stainless Steel	2.0 m x 2.2 mm x 1/8"
Shincarbon-ST 50/80	Stainless Steel	4.0 m x 2.2 mm x 1/8"
Shincarbon-ST 50/80	Stainless Steel	6.0 m x 2.2 mm x 1/8"
Shincarbon-ST 50/80	Stainless Steel	8.0 m x 2.2 mm x 1/8"

For Other GC Models

お問い合わせ下さい

仕様は改良のため予告なく変更させていただく場合がございますので、予めご了承下さい。



〒612-8307

京都市伏見区景勝町50番地2

TEL 075-621-2360 FAX 075-602-2660

URL: <http://shinwa-cpc.co.jp/>

E-mail: info@shinwa-cpc.co.jp