

SHINWA EXPRESS

Application

2017
June

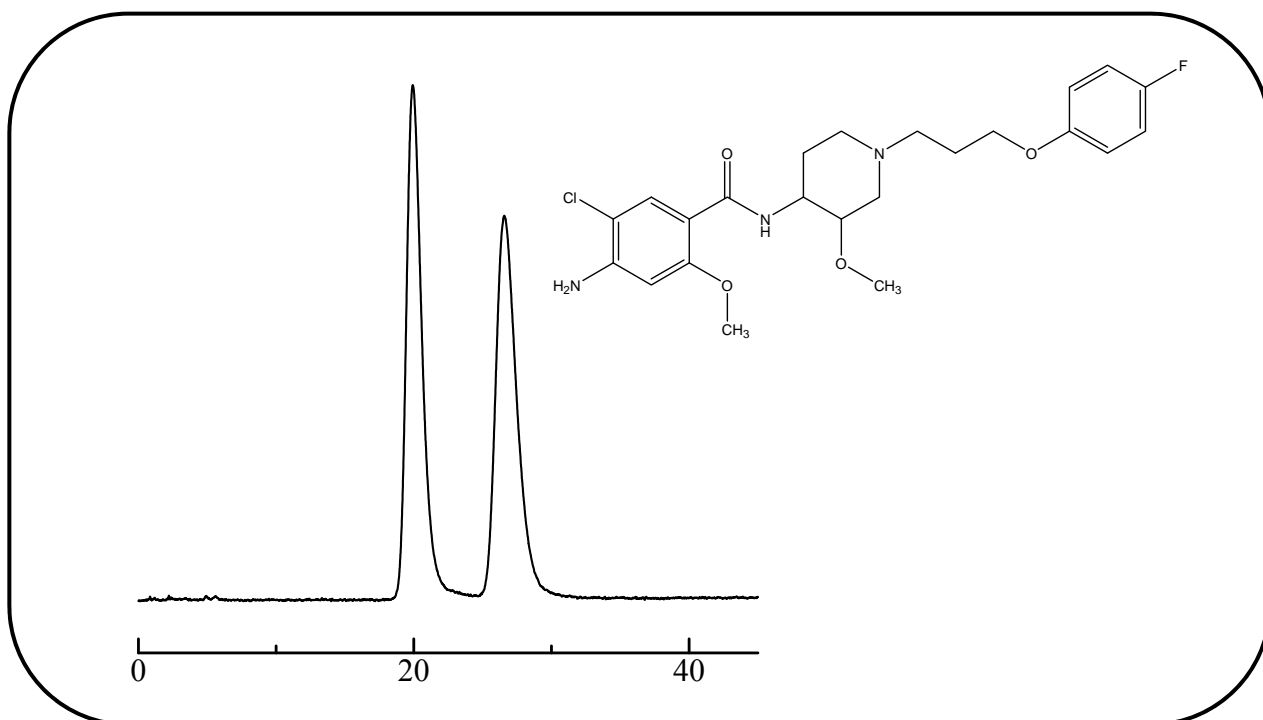
VOL. 109

ULTRON ES-OVMを用いたCisaprideの分析

シサプリドは、逆流性食道炎の治療や消化管運動の改善に使われる薬です。慢性胃炎や胃切除後症候群に伴う消化器症状、逆流性食道炎、偽性腸閉塞（突発性）に効果があるとされています。

今回、ULTRON ES-OVMを用いて逆相モードで分析しました。

Cisapride (消化器運動改善薬)



Column: ULTRON ES-OVM (5 μ m)
 Column size: 150 mm L x 4.6 mm I.D.
 Mobile phase: 20 mM KH_2PO_4 + 20 mM K_2HPO_4 (pH 6.0)/ $\text{C}_2\text{H}_5\text{OH}$ = 80/20
 Flow rate: 1.0 mL/min

Column temp.: 25
 Detection: UV-275 nm
 Sample: 200 mg/L (in methanol)
 Injection vol.: 2 μ L

ULTRON ES-OVMの特長

1. ULTRON ES-OVMは光学異性体分離に適したカラムです。
2. 変性に強いタンパク質（オボムコイド）を*リガンドとして固定相に使用しています。
3. 幅広い不斉識別能を示します。
4. 光学分割のための試料の前処理が不要です。（血漿試料を前処理なしでも分析できます。）
5. 逆相で使用できます。
6. 微量分析（数ng）が可能です。

*リガンドとは、特定の受容体に特異的に結合する物質のことです。



信和化工株式会社

〒612-8307 京都市伏見区景勝町50番地2
 TEL: 075-621-2360 FAX: 075-602-2660
 E-mail: info@shinwa-cpc.co.jp
 URL: http://shinwa-cpc.co.jp/

分析カラムの仕様

品名	粒子径 (μm)	カラムサイズ 長さ × 内径 (mm)
ULTRON ES-OVM	5	150 × 2.0
ULTRON ES-OVM	5	150 × 4.6
ULTRON ES-OVM	5	150 × 6.0
ULTRON ES-OVM-C	5	150 × 4.6
ULTRON ES-OVM	10	250 × 4.6
ULTRON ES-OVM Prep (分取用)	10	250 × 20.0
ULTRON ES-OVM-3	3	お問い合わせ下さい

ガードカラムの仕様

品名	粒子径 (μm)	カラムサイズ 長さ × 内径 (mm)
ULTRON ES-OVM.G	5	10 × 4.0
ULTRON ES-OVM Prep.G (分取用ガードカラム)	10	15 × 8.0
ULTRON ES-OVM (ガードカートリッジ2個入)	5	5 × 2.0
ガードカートリッジ用ホルダー (アダプタ付き)	5 × 2.0 mmカラム用	
ULTRON ES-OVM (ガードカートリッジ2個入)	5	10 × 4.6
ガードカートリッジ用ホルダー (アダプタ付き)	10 × 4.6 mmカラム用	

カラム保護 (ガードカラムの推奨)

分析カラムと一緒にガードカラムを使用することで分析カラムを保護し、カラム寿命を延ばすことができます。特に、夾雑物の多いサンプルを分析する場合にはガードカラムの使用が有効となります。頻繁にガードカラムを交換する場合には、カートリッジタイプもごさいます。ガードカラムは分析カラムの内径と同じサイズか少し小さいものをご使用ください。

「ULTRON ES-OVM-C」

出荷検査はUSP基準に則り、clopidogrel bisulfateの分離を確認しています。
(Performance Report添付)



分析相談、カラムスクリーニング、デモカラムの相談も承ります。

仕様及び価格は予告なしに変更をさせていただくことがございます。予めご了承ください。