

SHINWA EXPRESS *Information*

2013
J u l y
VOL.11

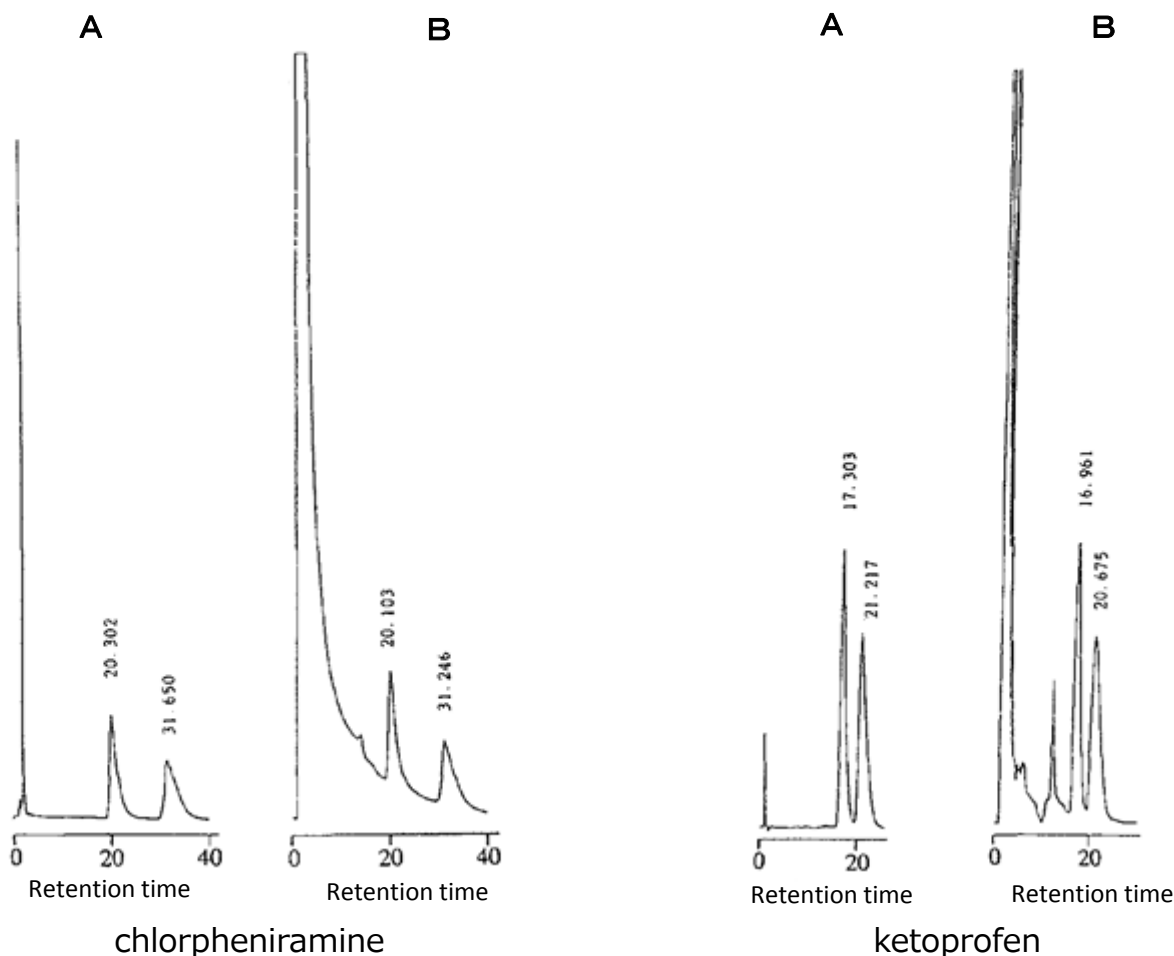
ULTRON ES-OVM

◎ ULTRON ES-OVMは血清含有サンプルを直接注入し分析できます。

生体試料の分析

Aは標準サンプルの分析

BはHSAを含有しているサンプルの分析



信和化工株式会社

〒612-8307 京都市伏見区景勝町50番地2
TEL: 075-621-2360 FAX: 075-602-2660
E-mail: info@shinwa-cpc.co.jp
URL: <http://shinwa-cpc.co.jp/>

◎ HSA含有サンプル200回注入後及び洗浄後のピーク面積の変化

Solute	Enantiomers	Peak area ($\mu\text{Vs} \times 10^{-5}$)		
		Before injection	After 200 injection	After washing with 75%CH ₃ CN
Chlorpheniramine	First-eluted	1.76	1.72	1.73
	Second-eluted	1.74	1.70	1.72
Ketoprofen	First-eluted	1.04	1.00	1.08
	Second-eluted	1.03	0.97	1.06

結果：面積値の変化はほとんどありません

* 参考文献
J. Chromatography, 620 (1993) 199-204

◎ ES-OVMはタンパク分解酵素であるトリプシンの影響を受けず使用できます。

HPLCキラル分析アプリケーションデータに関しては、
弊社のウェブサイトをご覧ください。