

SHINWA EXPRESS

Application

 2013
 J u l y

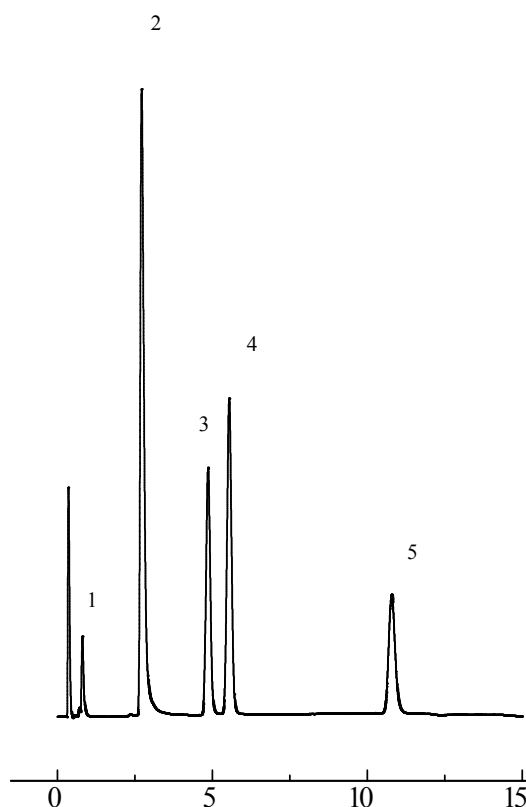
VOL. 12

Shinwasorb を用いた有機リン化合物の測定

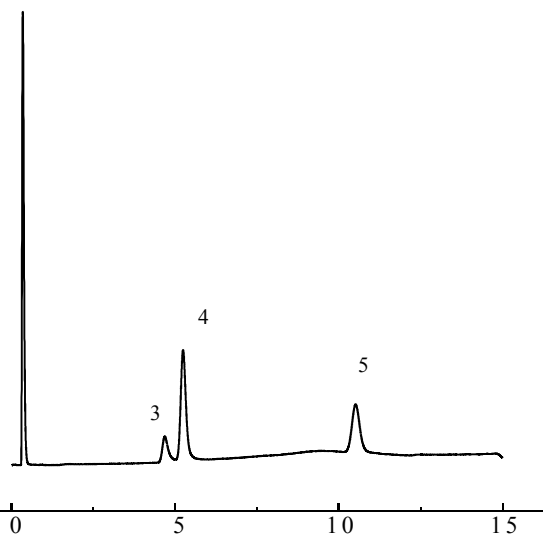
有機リン化合物は、パラチオン、メチルパラチオン、メチルジメトン、EPNの4物質を指します。これらは全て強力な殺虫剤である反面、毒性が極めて強いもので、排出基準及び産業廃棄物の判定基準で基準値が定められています。今回は、JIS K0102「工場排水試験方法」に準じ、Shinwasorbを担体としたバックドカラムで有機リン化合物を分析しました。

1% Silicone OV-17 Shinwasorb-S 60/80

- | | |
|----|-------------------|
| 1. | Dichlorvos (DDVP) |
| 2. | Methyldemeton |
| 3. | Methyl Parathion |
| 4. | Parathion |
| 5. | EPN |



2% Silicone OV-17 Chromosorb W 80/100 AW-DMCS



Column: 2.1 m x 3.2 mm I.D. Glass
 Sample: Organophosphorus compounds
 Carrier gas: 50 mL/min N₂
 Injection port temp.: 260°C

Sample volume: 1 µL
 Column temp.: 180-250°C (8°C/min)
 Detector: FPD 260°C



信和化工株式会社

〒612-8307 京都市伏見区景勝町50番地2
 TEL: 075-621-2360 FAX: 075-602-2660
 E-mail: info@shinwa-cpc.co.jp
 URL: http://shinwa-cpc.co.jp/

■ 充填剤の仕様と価格 ■

品名	容量	価格
1% Silicone OV-17 Shinwasorb-S 60/80	25 g	19,000円

■ パックドカラムの仕様と価格 ■

品名	材質	サイズ	価格
1% Silicone OV-17 Shinwasorb-S 60/80	GC2014用 ガラス	2.1 m x 3.2 mm I.D.	47,600円

GC2014用以外のガラスカラムおよび、他社機種のカラムにつきましては、別途料金になります。
上記価格は2014年5月15日時点での価格になります。
価格または分析相談につきましては、お問い合わせ下さい。



仕様及び価格は改良のため予告なしに変更をさせていただくことがございます。予めご了承ください。