

SHINWA EXPRESS

Application

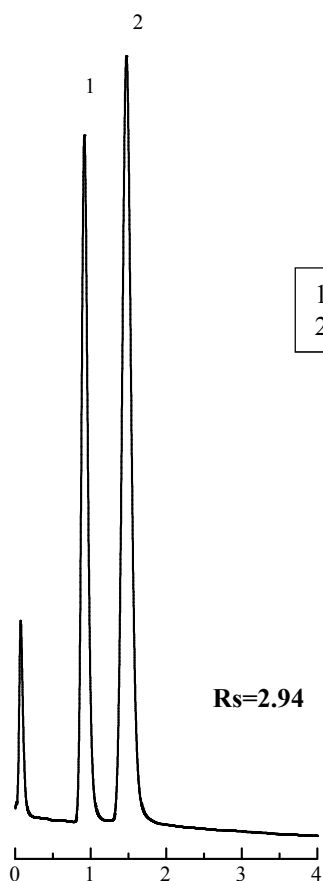
 2013
November

VOL. 16

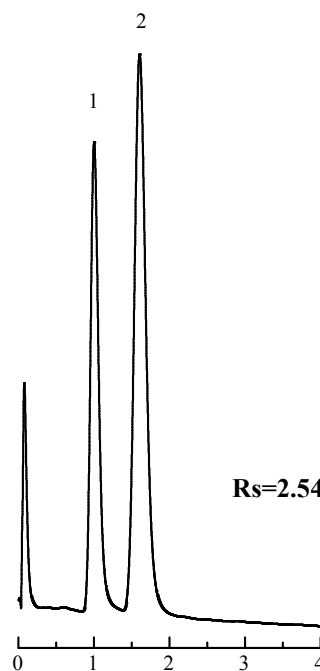
Shinwasorb を用いたアルキル水銀化合物の測定

環境中の有機水銀はほとんどがメチル水銀、エチル水銀の形で存在しています。その中でも、環境中に蓄積し分解されにくい特性を持つメチル水銀は、もっとも危険性の高い物質です。これらは、塩素化を行う事によってECDで検出を行い、残留の有無を測定します。今回はJIS-K0102「工場排水試験方法」に準じ、Shinwasorbを担体としたパックドカラムでメチル水銀、エチル水銀を分析しました。

5% Thermon-HG Shinwasorb-U 60/80



10% Thermon-HG Chromosorb W 80/100 AW-DMCS


 1. Methyl mercuric chloride
 2. Ethyl mercuric chloride

Column: 0.5 m x 3.0 mm I.D. Glass
 Sample: Each 100 ppb in n-hexane
 Carrier gas: 50 mL/min N₂
 Injection port temp.: 250°C

Sample volume: 1 μL
 Column temp.: 160°C
 Detector: ECD 250°C


信和化工株式会社

〒612-8307 京都市伏見区景勝町50番地2
 TEL: 075-621-2360 FAX: 075-602-2660
 E-mail: info@shinwa-cpc.co.jp
 URL: <http://shinwa-cpc.co.jp/>

■ 充填剤の仕様と価格 ■

品名	容量	価格
5% Thermon-HG Shinwasorb-U 60/80	25 g	30,300円

■ パックドカラムの仕様と価格 ■

品名	材質	サイズ	価格
5% Thermon-HG Shinwasorb-U 60/80	GC2014用 ガラス	0.5 m x 3.0 mm I.D.	45,200円

GC2014用以外のガラスカラムおよび、他社機種のカラムにつきましては、別途料金になります。
上記価格は2013年12月9日時点での価格になります。
価格または分析相談につきましては、お問い合わせ下さい。



分析に関するご相談も承ります。

仕様及び価格は予告なしに変更をさせていただくことがございます。予めご了承ください。