

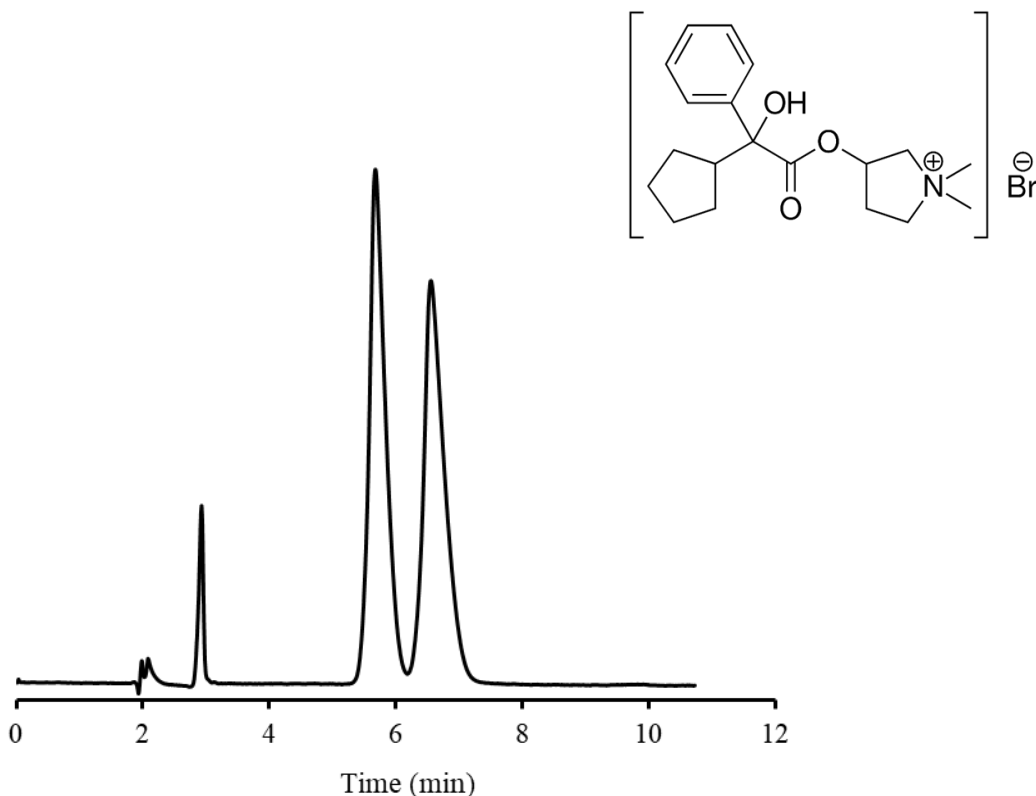
SHINWA EXPRESS

Application

VOL. 181

ULTRON ES-OVMを用いた Glycopyrronium bromideの分析

Glycopyrronium bromide (抗コリン薬)



Column: ULTRON ES-OVM (5 μm)
 Column size: 150 mm L x 4.6 mm I.D.
 Mobile phase: 20 mM KH₂PO₄+K₂HPO₄ (pH 5.5)/C₂H₅OH = 95/5
 Flow rate: 1.0 mL/min

Column temp.: 25°C
 Detection: UV-220 nm
 Sample: 0.5 mg/mL
 Injection vol.: 2 μL

●ULTRON ES-OVMの特長

1. ULTRON ES-OVMは光学異性体分離に適したカラムです。
2. 変性に強いタンパク質（オボムコイド）を*リガンドとして固定相に使用しています。
3. 幅広い不斉識別能を示します。
4. 光学分割のための試料の前処理が不要です。（血漿試料を前処理なしでも分析できます）
5. 逆相で使用できます。
6. 微量分析（数ng）が可能です。

*リガンドとは、特定の受容体に特異的に結合する物質のことです。



信和化工株式会社

〒612-8307 京都市伏見区景勝町50番地2
 TEL: 075-621-2360 FAX: 075-602-2660
 E-mail: info@shinwa-cpc.co.jp
 URL: http://shinwa-cpc.co.jp/

■ ULTRON ES-OVMシリーズカラムの仕様 ■

ULTRON ULTRON ES-OVM (3 μ m)

| 品名 | 粒子径 (μ m) | カラムサイズ 長さ × 内径 (mm) |
|---|----------------|------------------------|
| ULTRON ES-OVM | 3 | 50 × 2.1 |
| | | 100 × 2.1 |
| | | 150 × 2.1 |
| | | 200 × 2.1 |
| | | 250 × 2.1 |
| | | 50 × 3.0 |
| | | 100 × 3.0 |
| | | 150 × 3.0 |
| | | 50 × 4.6 |
| | | 100 × 4.6 |
| | | 150 × 4.6 |
| | | 200 × 4.6 |
| | | 250 × 4.6 |
| ULTRON ES-OVM (Two Guard Cartridges) | | 5 × 2.0 |
| Holder for Guard Cartridge (with Adaptor) | | For 5 × 2.0 mm column |

ULTRON ES-OVM, ULTRON ES-OVM-C, ULTRON ES-OVM-E

| 品名 | 粒子径 (μ m) | カラムサイズ 長さ × 内径 (mm) |
|---|----------------|------------------------|
| ULTRON ES-OVM | 5 | 150 × 2.0 |
| | | 150 × 4.6 |
| | | 150 × 6.0 |
| ULTRON ES-OVM-C (with clopidogrel bisulfate data) | 5 | 150 × 4.6 |
| ULTRON ES-OVM-E (with escitalopram oxalate data) | | 150 × 4.6 |
| ULTRON ES-OVM.G | | 10 × 4.0 |
| ULTRON ES-OVM.G with Coupler | | 10 × 4.0 |
| ULTRON ES-OVM | 10 | 250 × 4.6 |
| ULTRON ES-OVM Prep | | 250 × 20.0 |
| ULTRON ES-OVM Prep.G | | 15 × 8.0 |
| ULTRON ES-OVM (Two Guard Cartridges) | 5 | 5 × 2.0 |
| | | 10 × 4.6 |
| Holder for Guard Cartridge (with Adaptor) | | For 5 × 2.0 mm column |
| | | For 10 × 4.6 mm column |

● 「ULTRON ES-OVM (3 μ m)」

- ・ 3 μ mの充填剤の使用で、より高分離、高理論段数が得られます。
- ・ 高い理論段数を保ったまま分析時間を大幅に短縮できます。
- ・ LC/MSでも使用可能です。

※ その他のカラムサイズに関しては、お問い合わせください。

分析に関するご相談も承ります。

仕様及び価格は予告なしに変更することがあります。予めご了承ください。

