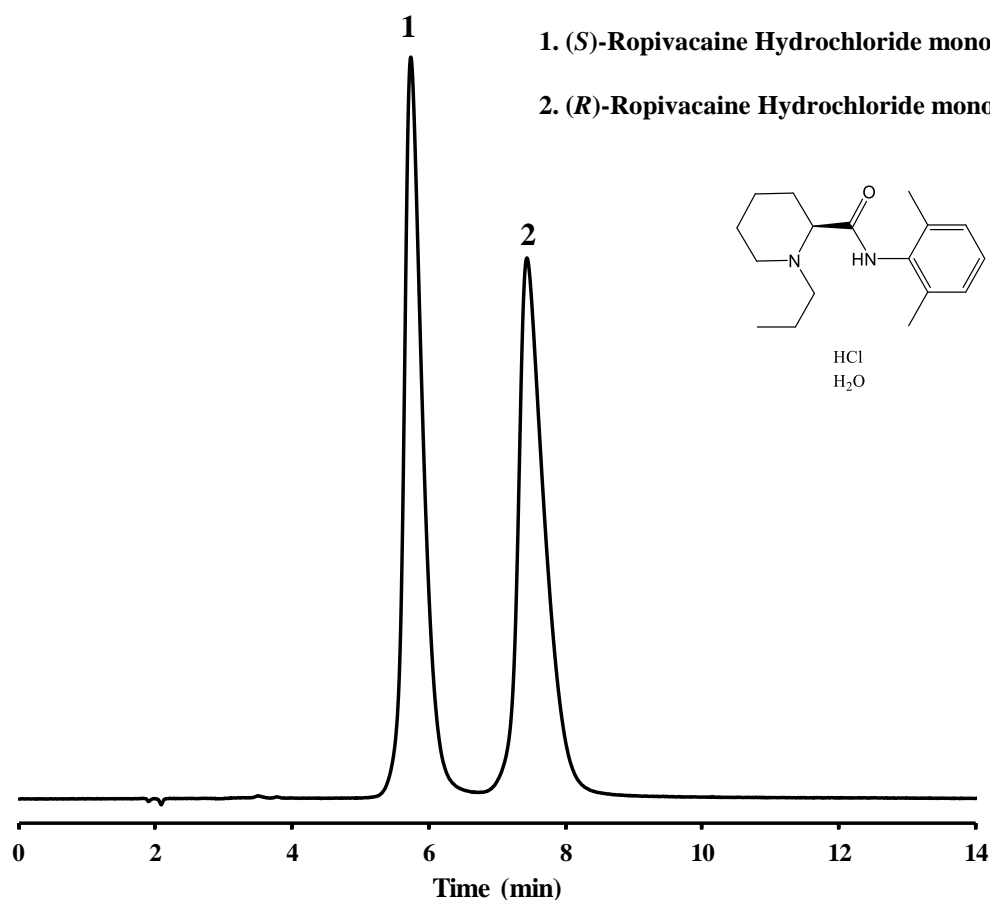


SHINWA EXPRESS

Application

VOL. 185

ULTRON ES-OVMを用いた Ropivacaineの分析



Column: ULTRON ES-OVM (5 μm)
 Column size: 150 mm L x 4.6 mm I.D.
 Mobile phase: 20 mM KH₂PO₄ (pH 4.6)/C₂H₅OH = 95/5
 Flow rate: 1.0 mL/min

Column temp.: 25°C
 Detection: UV-220 nm
 Injection vol.: 5 μL

●ULTRON ES-OVMの特長

1. ULTRON ES-OVMは光学異性体分離に適したカラムです。
2. 変性に強いタンパク質（オボムコイド）を*リガンドとして固定相に使用しています。
3. 幅広い不斉識別能を示します。
4. 光学分割のための試料の前処理が不要です。（血漿試料を前処理なしでも分析できます）
5. 逆相で使用できます。
6. 微量分析（数ng）が可能です。

*リガンドとは、特定の受容体に特異的に結合する物質のことです。



信和化工株式会社

〒612-8307 京都市伏見区景勝町50番地2
 TEL: 075-621-2360 FAX: 075-602-2660
 E-mail: info@shinwa-cpc.co.jp
 URL: http://shinwa-cpc.co.jp/

■ ULTRON ES-OVMシリーズカラムの仕様 ■

ULTRON ULTRON ES-OVM (3 μ m)

品名	粒子径 (μ m)	カラムサイズ 長さ × 内径 (mm)
ULTRON ES-OVM	3	50 × 2.1
		100 × 2.1
		150 × 2.1
		200 × 2.1
		250 × 2.1
		50 × 3.0
		100 × 3.0
		150 × 3.0
		50 × 4.6
		100 × 4.6
		150 × 4.6
		200 × 4.6
		250 × 4.6
ULTRON ES-OVM (Two Guard Cartridges)		5 × 2.0
Holder for Guard Cartridge (with Adaptor)		For 5 × 2.0 mm column

ULTRON ES-OVM, ULTRON ES-OVM-C, ULTRON ES-OVM-E

品名	粒子径 (μ m)	カラムサイズ 長さ × 内径 (mm)
ULTRON ES-OVM	5	150 × 2.0
		150 × 4.6
		150 × 6.0
ULTRON ES-OVM-C (with clopidogrel bisulfate data)	5	150 × 4.6
ULTRON ES-OVM-E (with escitalopram oxalate data)		150 × 4.6
ULTRON ES-OVM.G		10 × 4.0
ULTRON ES-OVM.G with Coupler		10 × 4.0
ULTRON ES-OVM	10	250 × 4.6
ULTRON ES-OVM Prep		250 × 20.0
ULTRON ES-OVM Prep.G		15 × 8.0
ULTRON ES-OVM (Two Guard Cartridges)	5	5 × 2.0
		10 × 4.6
Holder for Guard Cartridge (with Adaptor)		For 5 × 2.0 mm column
		For 10 × 4.6 mm column

● 「ULTRON ES-OVM (3 μ m)」

- ・ 3 μ mの充填剤の使用で、より高分離、高理論段数が得られます。
- ・ 高い理論段数を保ったまま分析時間を大幅に短縮できます。
- ・ LC/MSでも使用可能です。

※ その他のカラムサイズに関しては、お問い合わせください。

分析に関するご相談も承ります。

仕様及び価格は予告なしに変更することがあります。予めご了承ください。

