

SHINWA EXPRESS

Application

 2013
December

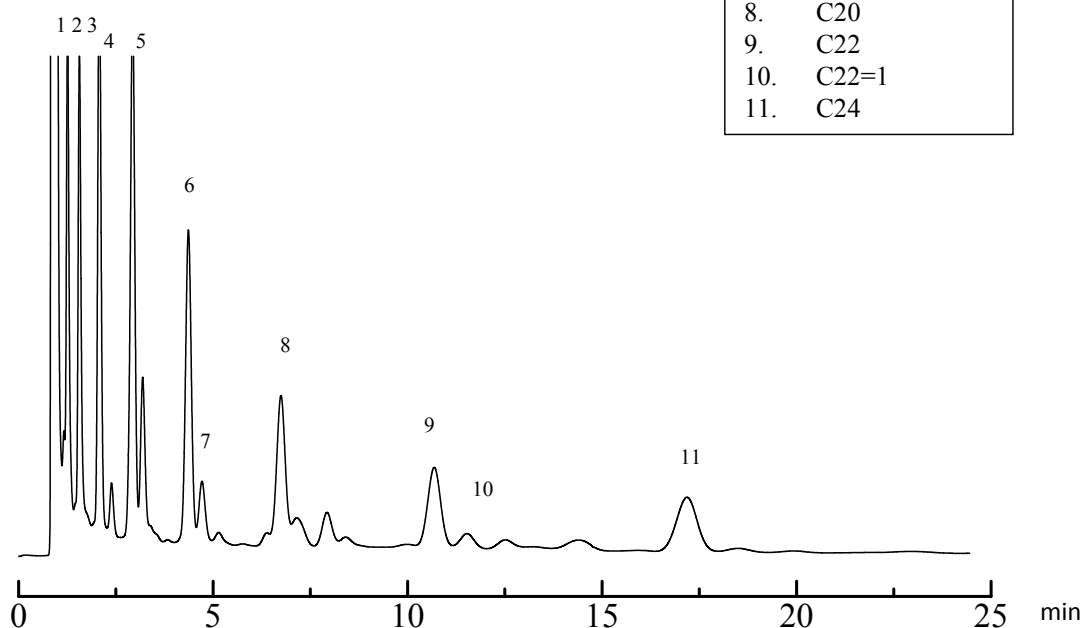
VOL. 18

Shinwasorb を用いた高級脂肪酸メチルエステルの測定

脂肪酸メチルエステル (FAME) の分析は、食品中の脂質成分を特性評価する時に用いられ、重要な食品分析の一つとなっています。

Shinwasorbを担体としたパッキドカラムで高級脂肪酸メチルエステルの分析をしました。

5% Shinchrom E71 Shinwasorb-U 60/80



Column: 3.1 m x 3.2 mm I.D. Glass
 Sample: FAME (C10~C24)
 Carrier gas: 40 mL/min N₂
 Injection port temp.: 250°C

Sample volume: 1.0 µL
 Column temp.: 230°C
 Detector: FID 250°C

■ 充填剤の仕様と価格 ■

品名	容量	価格
5.0% Shinchrom E71 Shinwasorb-U 60/80	25 g	18,800円

■ パックドカラムの仕様と価格 ■

品名	材質	サイズ	価格
5.0% Shinchrom E71 Shinwasorb-U 60/80	GC2014用 ガラス	3.1 m x 3.2 mm I.D.	49,200円

GC2014用以外のガラスカラムおよび、他社機種のカラムにつきましては、別途料金になります。
価格または分析相談につきましては、お問い合わせ下さい。



分析に関するご相談も承ります。

仕様及び価格は予告なしに変更をさせていただくことがございます。予めご了承ください。