

SHINWA EXPRESS

*Application*2014
January

VOL. 20

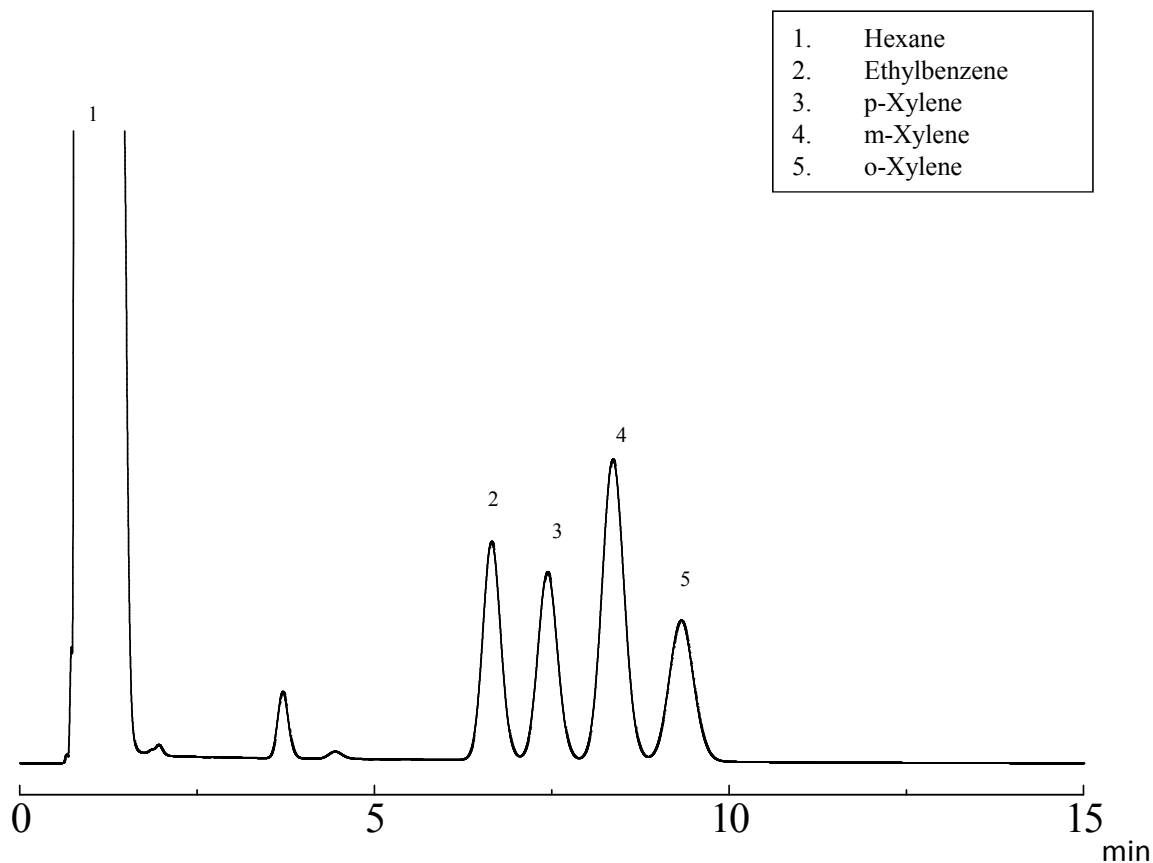
Shinwasorb を用いたキシレン異性体の測定

キシレンは、合成原料として個々の異性体が分離利用されています。

キシレンに含まれているエチルベンゼン、p-キシレン、m-キシレン、o-キシレンの4異性体は分子量が同じで、沸点も接近している為、高度に精製された各成分に含まれている微量異性体の分離定量が難しいとされています。

今回は、Shinwasorbを担体としたパッキドカラムでキシレン異性体を分析しました。

ShinchromF51 + Bentone34 3 + 2% Shinwasorb-U 60/80



Column: 2.1 m x 3.2 mm I.D. Glass

Sample: 100 ppm in hexane

Carrier gas: 40 ml/min N₂

Injection port temp.: 240°C

Sample volume: 1.0 μL

Column temp.: 80°C

Detector: FID 240°C



信和化工株式会社

〒612-8307 京都市伏見区景勝町50番地2

TEL: 075-621-2360 FAX: 075-602-2660

E-mail: info@shinwa-cpc.co.jp

URL: <http://shinwa-cpc.co.jp/>

■ 充填剤の仕様と価格 ■

品名	容量	価格
ShinchromF51 + Bentone34 3 + 2% Shinwasorb-U 60/80	25 g	22,100円

■ パックドカラムの仕様と価格 ■

品名	材質	サイズ	価格
ShinchromF51 + Bentone34 3 + 2% Shinwasorb-U 60/80	ガラス	2.1 m x 3.2 mm I.D.	46,700円

GC-2014用以外のガラスカラムおよび、他社機種のカラムにつきましては、別途料金になります。
 上記価格は2014年1月28日時点での価格になります。
 価格または分析相談につきましては、お問い合わせ下さい。

仕様及び価格は予告なしに変更をさせていただく場合がございます。予めご了承ください。