

SHINWA EXPRESS

Application

 2014
February

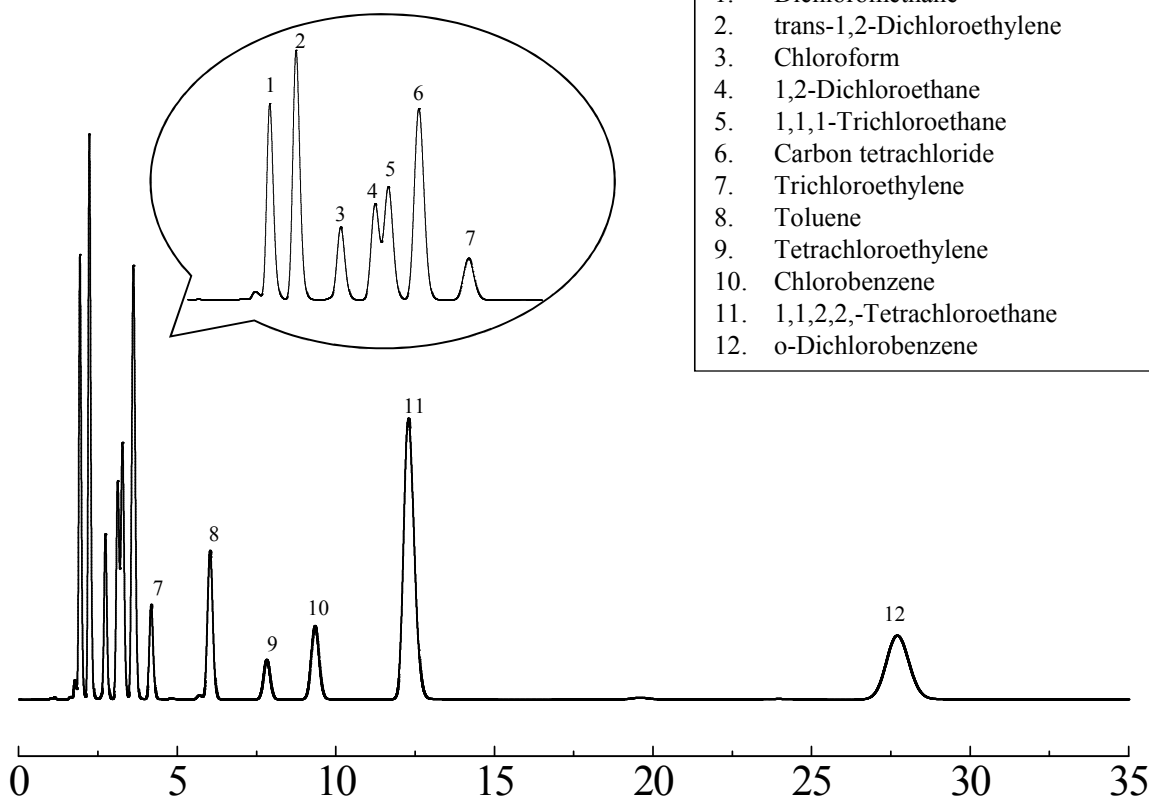
VOL. 23

Shinwasorb を用いた空気中の塩素系溶剤の測定

塩素系溶剤は、環境中に排出されると有害性が高いうえに分解されにくいいため、問題視されています。

今回は、Shinwasorbを担体としたパックドカラムで空気中の塩素系溶剤の分析をしました。

SBS-300 10% Shinwasorb-S 60/80



Column: 3.1m x 3.2 mm I.D. Glass
 Sample: Chlorinated solvents in air
 Carrier gas: 30 ml/min N₂
 Injection port temp.: 240°C

Sample volume: 1mL
 Column temp.: 100°C
 Detector: FID 240°C


信和化工株式会社

〒612-8307 京都市伏見区景勝町50番地2
 TEL: 075-621-2360 FAX: 075-602-2660
 E-mail: info@shinwa-cpc.co.jp
 URL: http://shinwa-cpc.co.jp/

■ 充填剤の仕様と価格 ■

品名	容量	価格
10% SBS-300 Shinwasorb-S 60/80	25 g	20,600円

■ パックドカラムの仕様と価格 ■

品名	材質	サイズ	価格
10% SBS-300 Shinwasorb-S 60/80	GC2014用 ガラス	3.1 m x 3.2 mm I.D.	51,000円

GC2014用以外のガラスカラムおよび、他社機種のカラムにつきましては、別途料金になります。
上記価格は2014年2月24日時点での価格になります。
価格または分析相談につきましては、お問い合わせ下さい。



分析に関するご相談も承ります。

仕様及び価格は予告なしに変更をさせていただく場合がございます。予めご了承ください。