

SHINWA EXPRESS

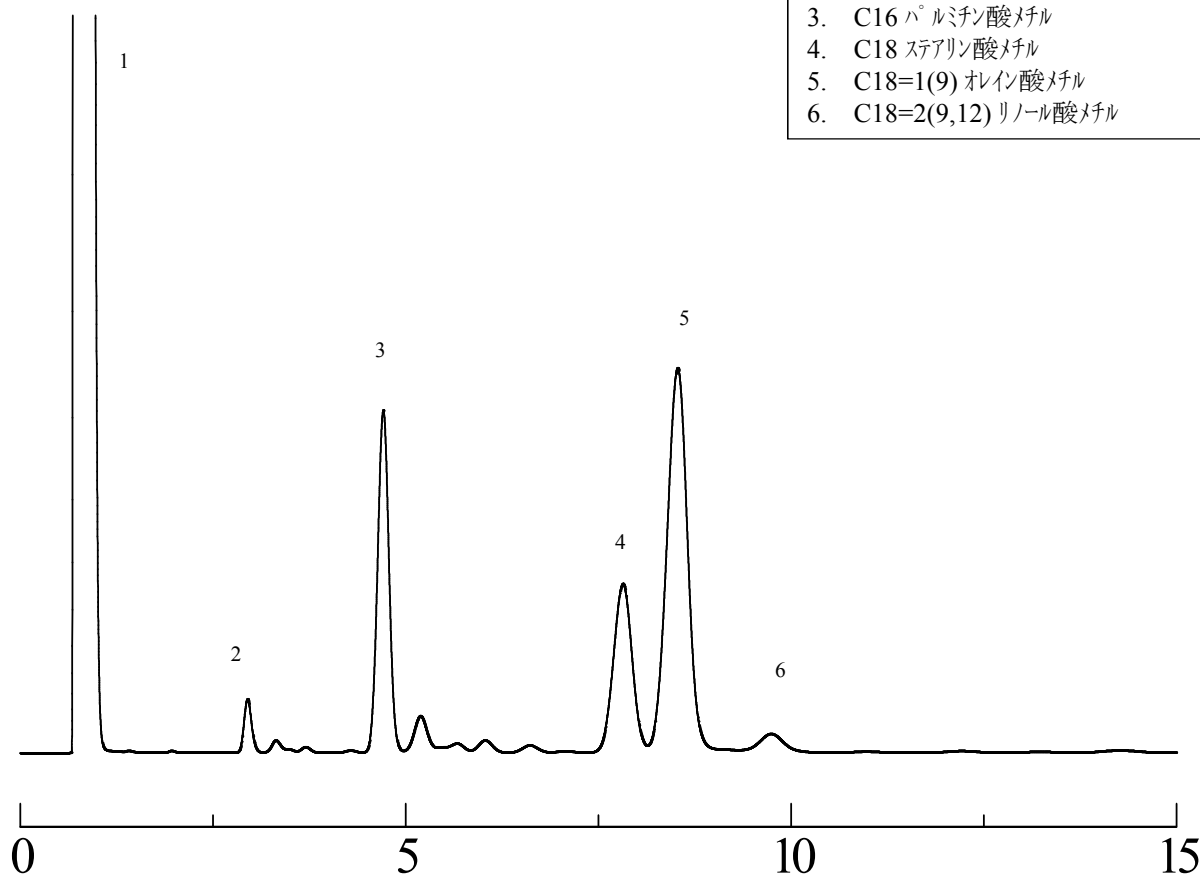
*Application*2014
A p r i l
VOL. 27

Shinwasorb を用いた脂肪酸メチルエステル分析（牛脂）

脂肪酸メチルエステル（FAME）の分析は、食品中の脂質成分を特性評価する時に用いられ、重要な食品分析の一つとなっています。

今回は、Shinwasorbを担体としたパッキドカラムで牛脂の脂肪酸メチルエステルの分析をしました。

5% Shinchrom E71 Shinwasorb-U 60/80



Column: 3.1m x 3.2 mm I.D. Glass
Carrier gas: 40 ml/min N₂
Injection port temp.: 260°C

Sample volume: 1 µL
Column temp.: 210°C
Detector: FID 260°C

**信和化工株式会社**

〒612-8307 京都市伏見区景勝町50番地2
TEL: 075-621-2360 FAX: 075-602-2660
E-mail: info@shinwa-cpc.co.jp
URL: <http://shinwa-cpc.co.jp/>

■ 充填剤の仕様と価格 ■

品名	容量	価格
5% Shinchrom E71 Shinwasorb-U 60/80	25 g	18,800円

■ パックドカラムの仕様と価格 ■

品名	材質	サイズ	価格
5% Shinchrom E71 Shinwasorb-U 60/80	GC2014用 ガラス	3.1 m x 3.2 mm I.D.	49,200円

GC2014用以外のガラスカラムおよび、他社機種のカラムにつきましては、別途料金になります。
上記価格は2014年4月24日時点での価格になります。
価格または分析相談につきましては、お問い合わせ下さい。



分析に関するご相談も承ります。

仕様及び価格は予告なしに変更をさせていただく場合がございます。予めご了承ください。