

SHINWA EXPRESS

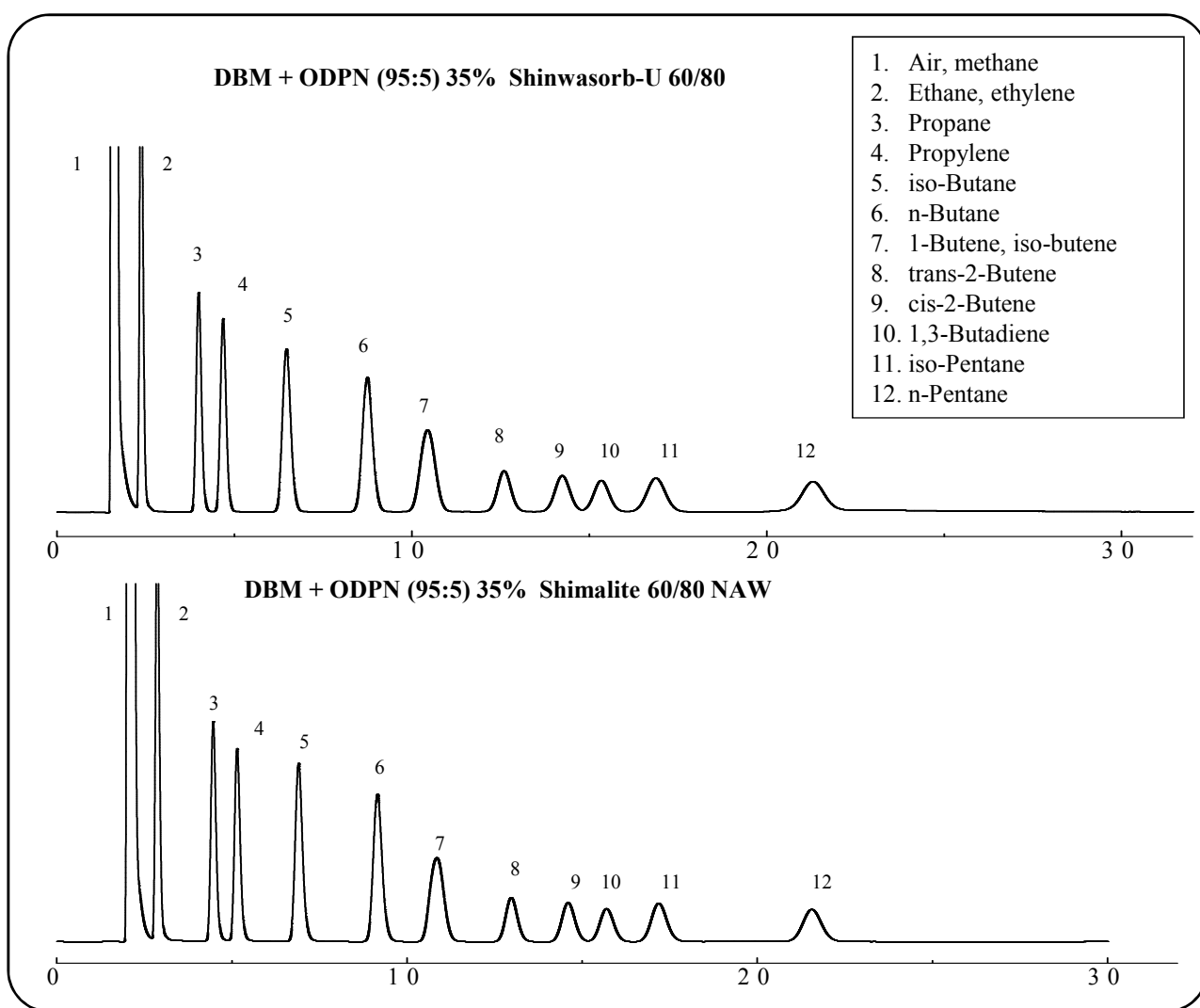
Application

2014
M a y
VOL. 29

Shinwasorb を用いた液化石油ガス（LPガス）の測定

液化石油ガス（LPガス）は、JIS及び液化石油ガス法に基づき、その組成や含有硫黄分の比率等が定められています。

今回は、JIS K2240 に準じ、Shinwasorbを担体としたパッキドカラムでの液化石油ガス分析をしました。



Column: 6.0 m (3.0 m + 3.0 m) x 3.0 mm I.D. SUS

Sample: LPG

Carrier gas: 30 ml/min He (Shimalite)
45 ml/min He (Shinwasorb)

Injection port temp.: 50°C

Sample volume: 1 mL

Column temp.: 40°C

Detector: TCD 50°C



信和化工株式会社

〒612-8307 京都市伏見区景勝町50番地2

TEL: 075-621-2360 FAX: 075-602-2660

E-mail: info@shinwa-cpc.co.jp

URL: http://shinwa-cpc.co.jp/

■ 充填剤の仕様と価格 ■

品名	容量	価格
35% (95:5) DBM + ODPN Shinwasorb-U 60/80	25 g	15,200円

■ パックドカラムの仕様と価格 ■

品名	材質	サイズ	価格
35% (95:5) DBM + ODPN Shinwasorb-U 60/80	ステンレス	6.0 m (3.0 m + 3.0 m) x 3.0 mm I.D.	85,700円

上記パックドカラムは島津GC用となります。他社機種のカラムにつきましては、別途料金になります。
 上記価格は2014年5月27日時点での価格になります。
 価格または分析相談につきましては、お問い合わせ下さい。



分析に関するご相談も承ります。

仕様及び価格は予告なしに変更をさせていただく場合がございます。予めご了承ください。