

SHINWA EXPRESS

Application

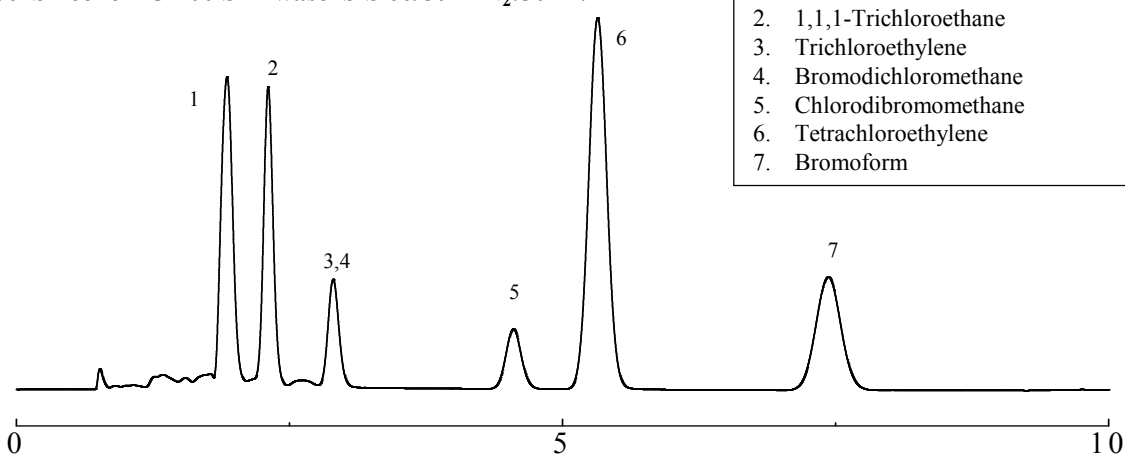
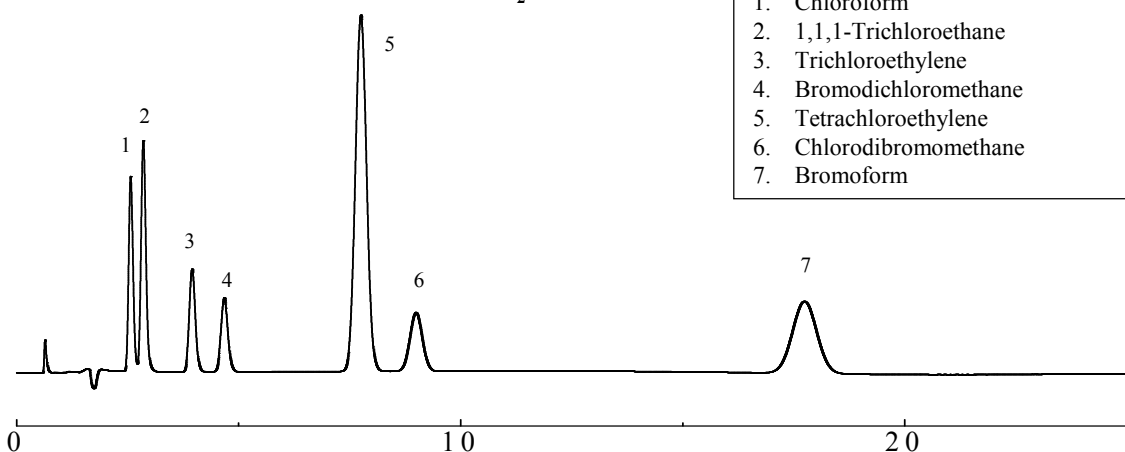
 2014
 J u l y

VOL. 33

Shinwasorb を用いたトリハロメタンの測定

浄水場などで、消毒用塩素と溶存有機物が反応して生成される物質に総トリハロメタンがあります。水中の環境汚染物質として問題になることが多く、発ガン性や催奇形性が危惧されています。また、総トリハロメタンのなかでも存在比率の高いクロロホルムは、肝障害や腎障害を引き起こすとされています。そのため、水道水中の総トリハロメタンには水質基準が定められています。

今回は、Shinwasorb担体を用いたパックドカラムでのトリハロメタン分析例をご紹介します。

 10% Silicone DC-200 Shinwasorb-S 60/80 N₂:50 ml/min

 10% Silicone DC-550 Shinwasorb-S 60/80 N₂:50 ml/min


Column: 3.1 m x 3.2 mm I.D. Glass
 Sample: Standard mixture of trihalomethanes
 Column temp.: 100°C (S.DC-200), 90°C (S.DC-550)
 Injection port temp.: 240°C (S.DC-200), 220°C (S.DC-550)

Sample volume: 1.0 µL
 Carrier gas: 50 mL/min N₂
 Detector: 240°C (S.DC-200), 220°C (S.DC-550)


信和化工株式会社

〒612-8307 京都市伏見区景勝町50番地2
 TEL: 075-621-2360 FAX: 075-602-2660
 E-mail: info@shinwa-cpc.co.jp
 URL: http://shinwa-cpc.co.jp/

■ 充填剤の仕様と価格 ■

品名	容量	価格
10% Silicone DC-200 Shinwasorb-S 60/80	25 g	15,100円
10% Silicone DC-550 Shinwasorb-S 60/80	25 g	15,100円

■ パックドカラムの仕様と価格 ■

品名	材質	サイズ	価格
10% Silicone DC-200 Shinwasorb-S 60/80	GC2014用 ガラス	3.1 m x 3.2 mm I.D.	47,500円
10% Silicone DC-550 Shinwasorb-S 60/80	GC2014用 ガラス	3.1 m x 3.2 mm I.D.	47,500円

GC2014用以外のガラスカラムおよび、他社機種のカラムにつきましては、別途料金になります。
上記価格は2014年7月31日時点での価格になります。
価格または分析相談につきましては、お問い合わせ下さい。



分析に関するご相談も承ります。

仕様及び価格は予告なしに変更をさせていただく場合がございます。予めご了承ください。