

# SHINWA EXPRESS

*Application*2014  
October

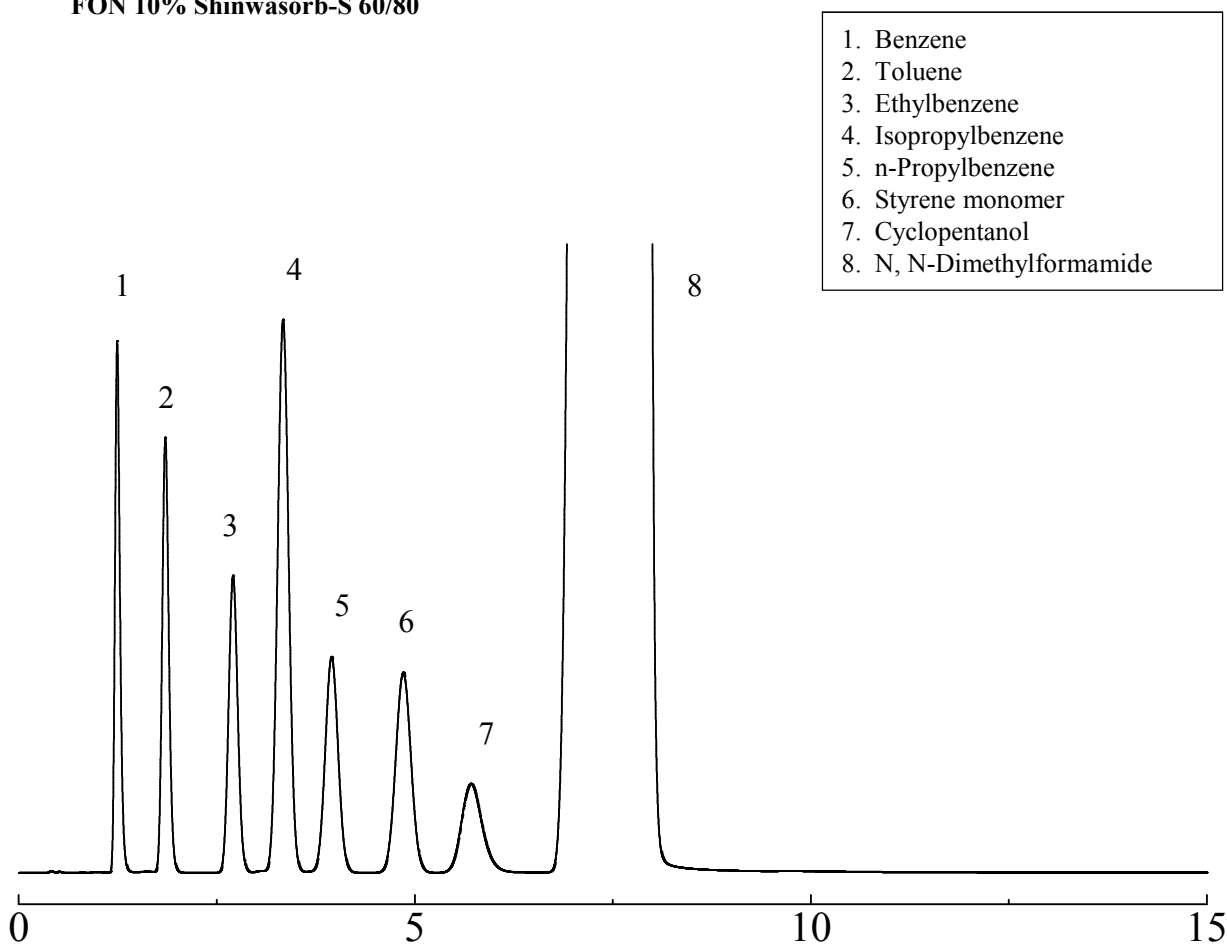
VOL. 39

## Shinwasorb を用いたDMF中のスチレンモノマーの測定

ポリスチレン樹脂、合成ゴム、合成樹脂塗料、FRPなどの原料として使用されているスチレンモノマーは、特有の強い臭いがあります。

Shinwasorbを担体としたパッキドカラムで、DMF中のスチレンモノマーの分析をしました。

FON 10% Shinwasorb-S 60/80



Column: 2.1m x 3.2 mm I.D. Glass  
Sample: DMF中のスチレンモノマー  
Column temp.: 110°C  
Injection port temp.: 230°C

Sample volume: 1 µL  
Carrier gas: 50 ml/min N<sub>2</sub>  
Detector: 230°C (FID)

**信和化工株式会社**

〒612-8307 京都市伏見区景勝町50番地2  
TEL: 075-621-2360 FAX: 075-602-2660  
E-mail: info@shinwa-cpc.co.jp  
URL: http://shinwa-cpc.co.jp/

■ 充填剤の仕様と価格 ■

品名	容量	価格
FON 10% Shinwasorb-S 60/80	25 g	19,900円

■ パックドカラムの仕様と価格 ■

品名	材質	サイズ	価格
FON 10% Shinwasorb-S 60/80	GC2014用 ガラス	2.1 m x 3.2 mm I.D.	44,500円

GC2014用以外のガラスカラムおよび、他社機種のカラムにつきましては、別途料金になります。  
上記価格は2014年10月24日時点での価格になります。  
価格または分析相談につきましては、お問い合わせ下さい。



分析に関するご相談も承ります。

仕様及び価格は予告なしに変更をさせていただくことがございます。予めご了承ください。