

# SHINWA EXPRESS

*Application*2014  
December

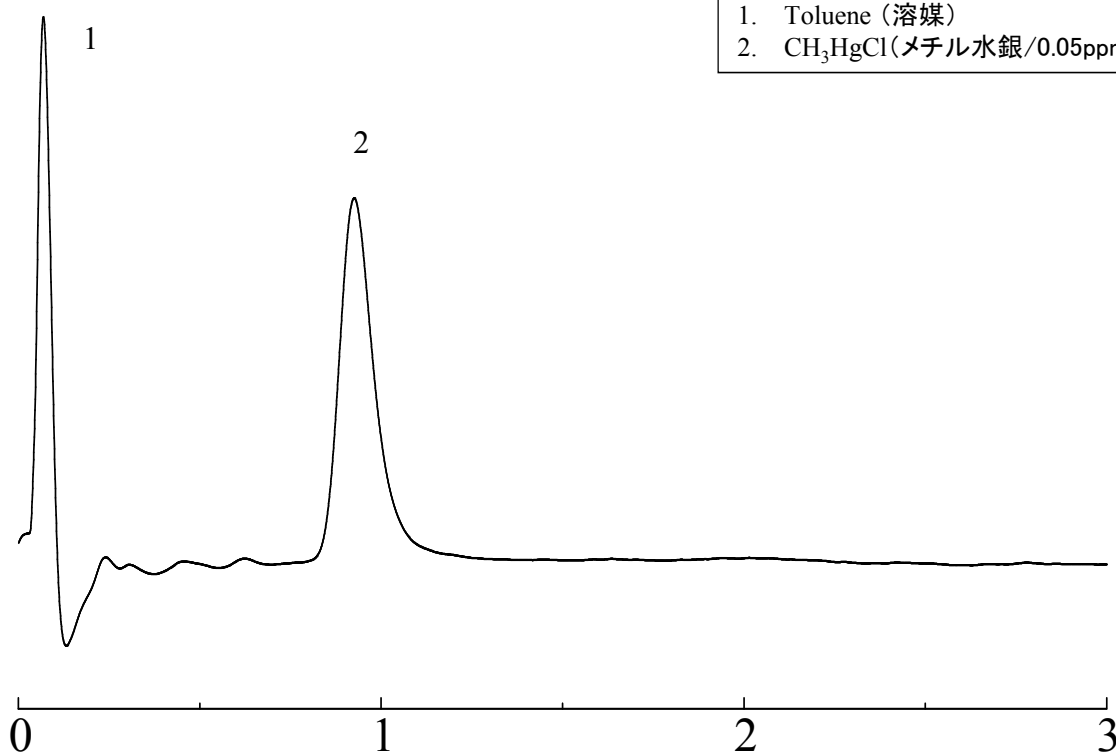
VOL. 43

## Shinwasorb を用いた遠洋マグロ中のメチル水銀の分析例

環境中の有機水銀は、ほとんどがメチル水銀、エチル水銀の形で存在しています。その中でも、環境中に蓄積し分解されにくい特性を持つメチル水銀は、もっとも危険性の高い物質です。これらは塩素化を行うことによってECDで検出を行い、残留の有無を測定します。

今回は、Shinwasorbを担体としたパッキドカラムで遠洋マグロ中のメチル水銀を分析しました。

### Thermon-HG 5% Shinwasorb-U 60/80



Column: 0.5 m x 3.0 mm I.D. Glass  
Sample: Tuna sample in toluene  
Column temp.: 170°C  
Injection port temp.: 200°C

Sample volume: 1.0 µL  
Carrier gas: 50 mL/min N<sub>2</sub>  
Detector: 200°C (ECD)



## 信和化工株式会社

〒612-8307 京都市伏見区景勝町50番地2  
TEL: 075-621-2360 FAX: 075-602-2660  
E-mail: info@shinwa-cpc.co.jp  
URL: <http://shinwa-cpc.co.jp/>

■ 充填剤の仕様と価格 ■

品名	容量	価格
Thermon-HG 5% Shinwasorb-U 60/80	25 g	30,300円

■ パックドカラムの仕様と価格 ■

品名	材質	サイズ	価格
Thermon-HG 5% Shinwasorb-U 60/80	GC2014用 ガラス	0.5 m x 3.0 mm I.D.	45,200円

GC2014用以外のガラスカラムおよび、他社機種のカラムにつきましては、別途料金になります。  
上記価格は2014年12月24日時点での価格になります。  
価格または分析相談につきましては、お問い合わせ下さい。



分析に関するご相談も承ります。

仕様及び価格は予告なしに変更をさせていただく場合がございます。予めご了承ください。