

SHINWA EXPRESS

Application

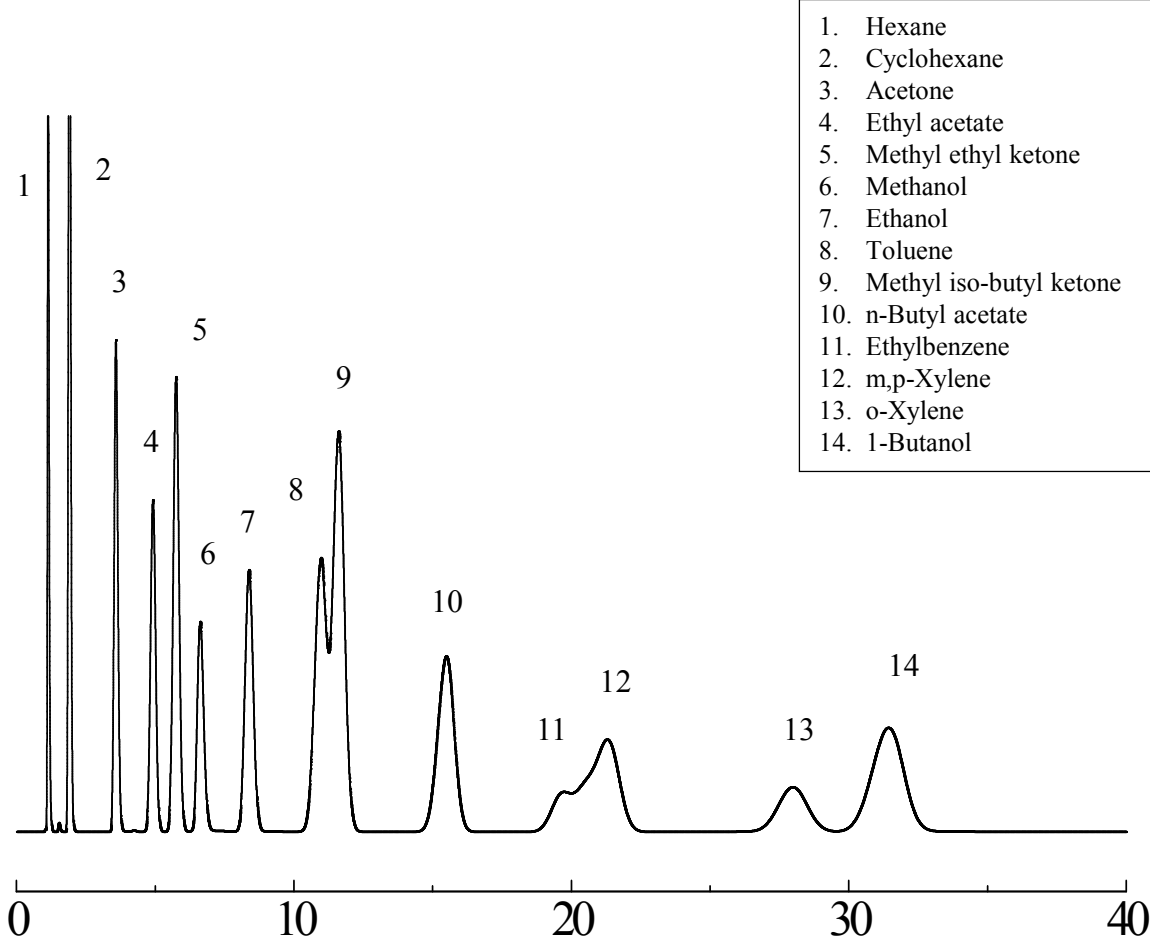
 2015
January

VOL. 45

Shinwasorb を用いた有機溶剤の分析例

有機溶剤の分析は、残留有機溶剤の品質管理測定など重要な分析の一つとなっています。今回は、Shinwasorb担体を用いたパッキドカラムで有機溶剤を分析しました。

PEG1500 12.5% Shinwasorb-U 40/60



Column: 2.1 m x 3.2 mm I.D. Glass
 Sample: 有機溶剤13種
 Column temp.: 70°C
 Injection port temp.: 200°C

Sample volume: 1.0 µL
 Carrier gas: 40 mL/min N₂
 Detector: 200°C (FID)


信和化工株式会社

〒612-8307 京都市伏見区景勝町50番地2
 TEL: 075-621-2360 FAX: 075-602-2660
 E-mail: info@shinwa-cpc.co.jp
 URL: http://shinwa-cpc.co.jp/

■ 充填剤の仕様と価格 ■

品名	容量	価格
PEG1500 12.5% Shinwasorb-U 40/60	25 g	12,100円

■ パックドカラムの仕様と価格 ■

品名	材質	サイズ	価格
PEG1500 12.5% Shinwasorb-U 40/60	GC2014用 ガラス	2.1 m x 3.2 mm I.D.	36,700円

GC2014用以外のガラスカラムおよび、他社機種のカラムにつきましては、別途料金になります。
上記価格は2015年1月23日時点での価格になります。
価格または分析相談につきましては、お問い合わせ下さい。



分析に関するご相談も承ります。

仕様及び価格は予告なしに変更をさせていただく場合がございます。予めご了承ください。