

SHINWA EXPRESS *Application*

2013
M a r c h

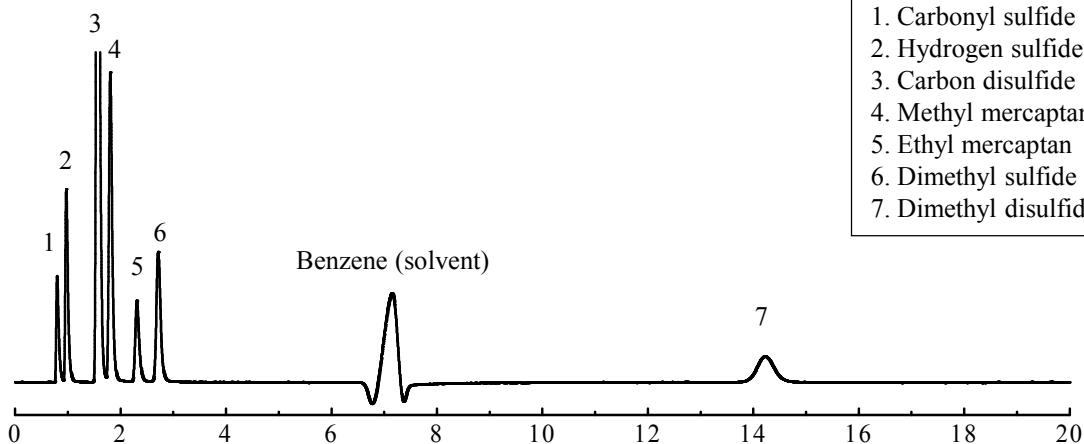
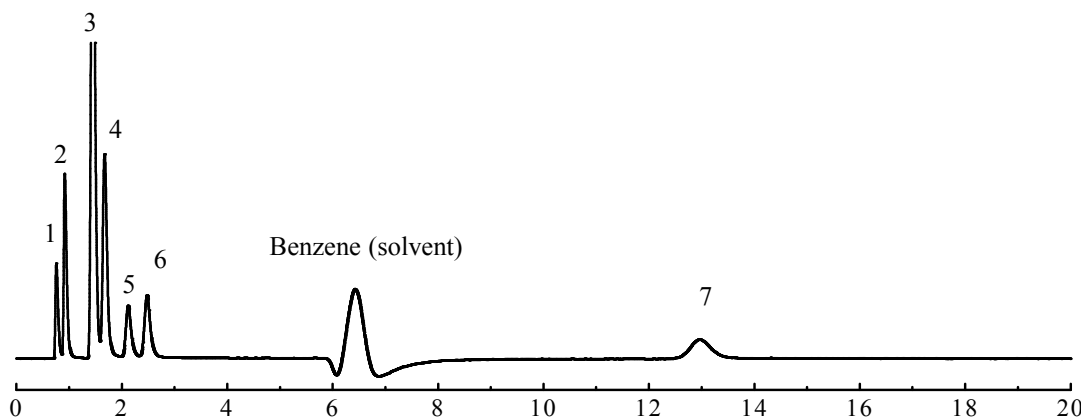
VOL. 4

Shinwasorb を用いた特定悪臭物質の測定

~その1~

大気中の悪臭物質は低濃度でも不快感や嫌悪感を与えるため、悪臭防止法に基づき排出が規制されています。環境省が公示する「特定悪臭物質の測定の方法」の中から、パックドカラムを使用する測定方法として、Shinwasorb を担体としたカラムで分析しました。

メチルメルカプタン、硫化水素、硫化メチル及び二硫化メチルの測定

12.5 % β,β' -Oxydipropionitrile Shinwasorb-S 60/80 ST25 % β,β' -Oxydipropionitrile Chromosorb W 60/80 AW-DMCS-ST

Column: 3.1 m x 3.2 mm I.D. Glass
 Sample: Each 1.0 ppm in benzene
 Carrier gas: 50 mL/min N₂
 Injection port temp.: 180°C

Sample volume: 1.0 μ L
 Column temp.: 70°C
 Detector: FPD (S) 180°C



信和化工株式会社

〒612-8307 京都市伏見区景勝町50番地2
 TEL: 075-621-2360 FAX: 075-602-2660
 E-mail: info@shinwa-cpc.co.jp
 URL: http://shinwa-cpc.co.jp/

■ 充填剤の仕様と価格 ■

品名	容量	価格
12.5% β,β' -Oxydipropionitrile Shinwasorb-S 60-80 ST	25 g	16,600 円

■ パックドカラムの仕様と価格 ■

品名	材質	サイズ	価格
12.5% β,β' -Oxydipropionitrile Shinwasorb-S 60-80 ST	ガラス	3.1 m x 3.2 mm I.D.	46,300 円

GC-17A・18A・1700・2010用ガラスカラムおよび、他社機種のカラムにつきましては、別途料金になります。
 上記価格は2013年4月24日時点での価格になります。
 価格につきましては、お問い合わせをお願いします。



分析に関するご相談も承ります。

仕様及び価格は改良のため予告なしに変更をさせていただくことがございます。予めご了承ください。