

# SHINWA EXPRESS

Application

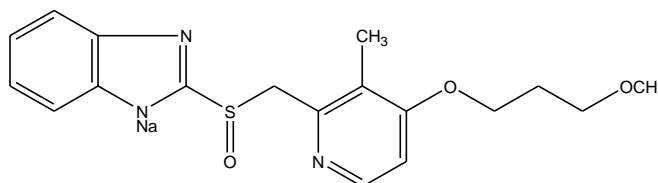
2015  
M a y

VOL. 58

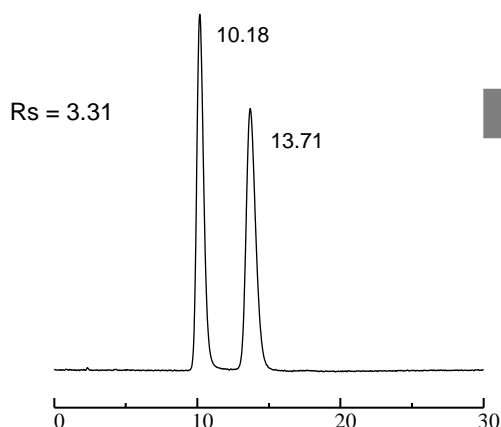
## ULTRON ES-OVM (3 $\mu\text{m}$ )を用いたrabeprazole sodium saltの分析

ULTRON ES-OVM 5  $\mu\text{m}$  (150 x 4.6 mm I.D.)とULTRON ES-OVM 3  $\mu\text{m}$  (100 x 3.0 mm I.D.)を用いて、rabeprazole sodium saltを比較分析しました。

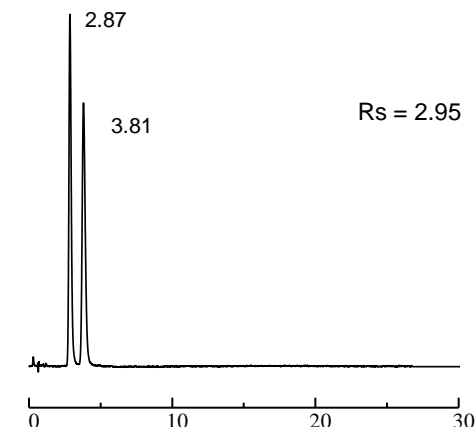
### ■ 分析の高速化



① ULTRON ES-OVM (5  $\mu\text{m}$ )  
150 x 4.6 mm I.D.



② ULTRON ES-OVM (3  $\mu\text{m}$ )  
100 x 3.0 mm I.D.



※分離度の値は装置仕様により差が生じます

Column: ULTRON ES-OVM (5  $\mu\text{m}$ )/ULTRON ES-OVM (3  $\mu\text{m}$ )  
 Column size: 150 x 4.6 mm I.D./100 x 3.0 mm I.D.  
 Column temp.: 25°C  
 Mobile phase: 20 mM  $\text{KH}_2\text{PO}_4$  + 20 mM  $\text{K}_2\text{HPO}_4$  (pH 6.0)/ $\text{CH}_3\text{OH}$   
 = 80/20  
 Flow rate: 1.0 mL/min

Detection: UV-292 nm  
 Sample: Rabeprazole sodium salt 200 mg/L (in ethanol)  
 Injection vol.: 2.0  $\mu\text{L}$  (ES-OVM, 5  $\mu\text{m}$  150 x 4.6 mm I.D.)  
 0.5  $\mu\text{L}$  (ES-OVM, 3  $\mu\text{m}$  100 x 3.0 mm I.D.)

### ULTRON ES-OVM (3 $\mu\text{m}$ )の特長 (5 $\mu\text{m}$ との比較)

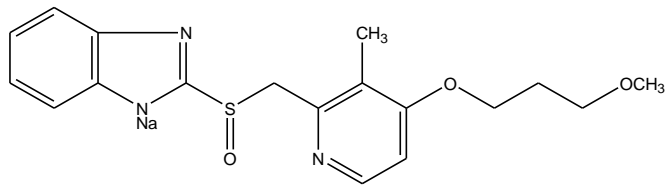
- 最大使用圧力は、30 MPaです。
- LC/MSでも使用可能です。
- 3  $\mu\text{m}$ の充填剤の使用で、より高分離、高理論段数が得られます。
- 高い理論段数を保ったまま分析時間を大幅に短縮できます。
- 配管、フローセルの最適化で、さらなる性能向上が可能です。
- カラム長さ・内径の組み合わせで、9種類の豊富なラインナップをご用意しました。



## 信和化工株式会社

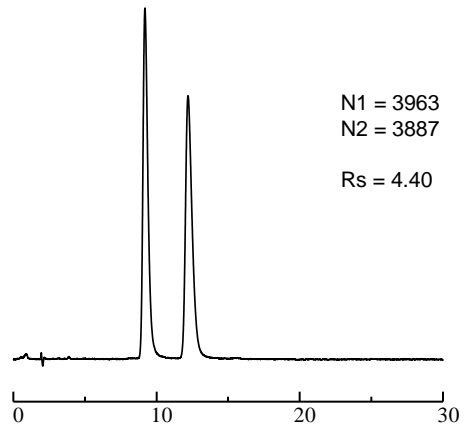
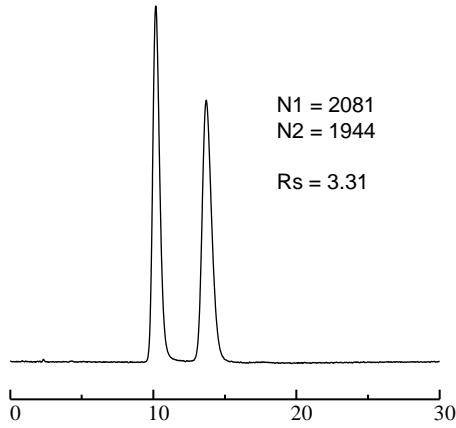
〒612-8307 京都市伏見区景勝町50番地2  
 TEL: 075-621-2360 FAX: 075-602-2660  
 E-mail: info@shinwa-cpc.co.jp  
 URL: http://shinwa-cpc.co.jp/

■ 分析の高性能化（高分離）



① ULTRON ES-OVM (5 μm)  
150 x 4.6 mm I.D.

② ULTRON ES-OVM (3 μm)  
100 x 3.0 mm I.D.



※理論段数、分離度の値は装置仕様により差が生じます

Column: ULTRON ES-OVM (5 μm)/ULTRON ES-OVM (3 μm)  
 Column size: 150 x 4.6 mm I.D./100 x 3.0 mm I.D.  
 Column temp.: 25°C  
 Mobile phase: 20 mM KH<sub>2</sub>PO<sub>4</sub> + 20 mM K<sub>2</sub>HPO<sub>4</sub> (pH 6.0)/CH<sub>3</sub>OH = 80/20  
 Flow rate: 1.0 mL/min (ES-OVM, 5 μm 150 x 4.6 mm I.D.)  
 0.28 mL/min (ES-OVM, 3 μm 100 x 3.0 mm I.D.)

Detection: UV-292 nm  
 Sample: Rabeprazole sodium salt 200 mg/L (in ethanol)  
 Injection vol.: 2.0 μL (ES-OVM, 5 μm 150 x 4.6 mm I.D.)  
 0.5 μL (ES-OVM, 3 μm 100 x 3.0 mm I.D.)

## ULTRON ES-OVM (3 μm)ライナップ<sup>o</sup>

用途	セミマイクロLC	セミマイクロLC コンベンショナルLC	コンベンショナルLC
カラムサイズ 長さ×内径 (mm)	50 x 2.1	50 x 3.0	50 x 4.6
	100 x 2.1	100 x 3.0	100 x 4.6
	150 x 2.1	150 x 3.0	150 x 4.6



分析相談、カラムスクリーニング、デモカラムの相談も承ります。

仕様は予告なしに変更をさせていただく場合がございます。予めご了承ください。