

SHINWA EXPRESS

2015
M a y
VOL. 59

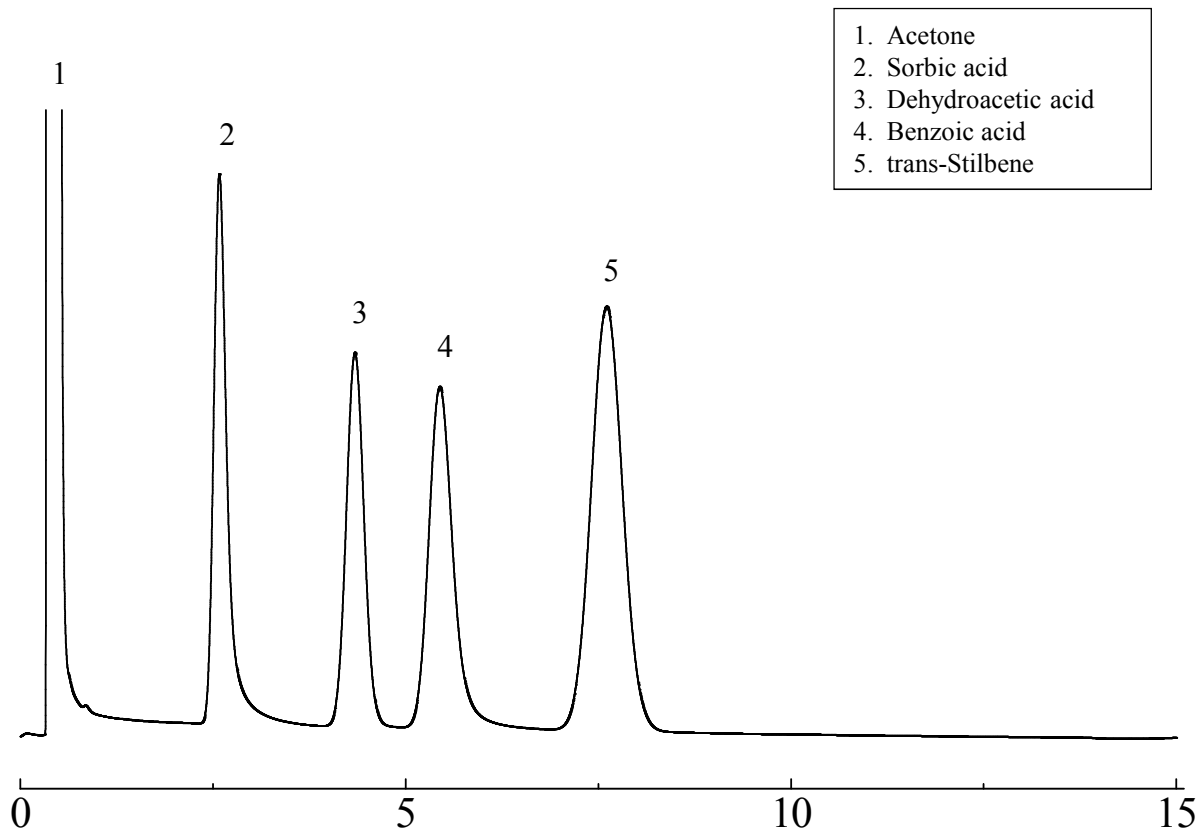
Shinwasorb を用いた保存料の分析例

～その2～

食品添加物は、保存料、甘味料、着色料、香料など、食品の製造過程または食品の加工・保存の目的で使用されています。

今回は、Shinwasorb担体を用いたパッキドカラムで食品添加物（保存料）を分析しました。

Advance-DS + H₃PO₄ 2 + 0.25% Shinwasorb-S 60/80



Column: 3.1 m x 3.2 mm I.D. Glass
Sample: Preservatives (保存料)
Carrier gas: 50 mL/min N₂
Injection port temp.: 260°C

Sample volume: 1.0 µL
Column temp.: 200°C
Detector: FID 260°C

■ 充填剤の仕様と価格 ■

品名	容量	価格
Advance-DS + H ₃ PO ₄ 2 + 0.25% Shinwasorb-S 60/80	25 g	21,100円

■ パックドカラムの仕様と価格 ■

品名	材質	サイズ	価格
Advance-DS + H ₃ PO ₄ 2 + 0.25% Shinwasorb-S 60/80	GC2014用 ガラス	3.1 m x 3.2 mm I.D.	51,500円

GC2014用以外のガラスカラムおよび、他社機種のカラムにつきましては、別途料金になります。
上記価格は2015年5月22日時点での価格になります。
価格または分析相談につきましては、お問い合わせ下さい。



分析に関するご相談も承ります。

仕様及び価格は予告なしに変更をさせていただく場合がございます。予めご了承ください。