

SHINWA EXPRESS *Application*

2013
M a r c h

VOL. 5

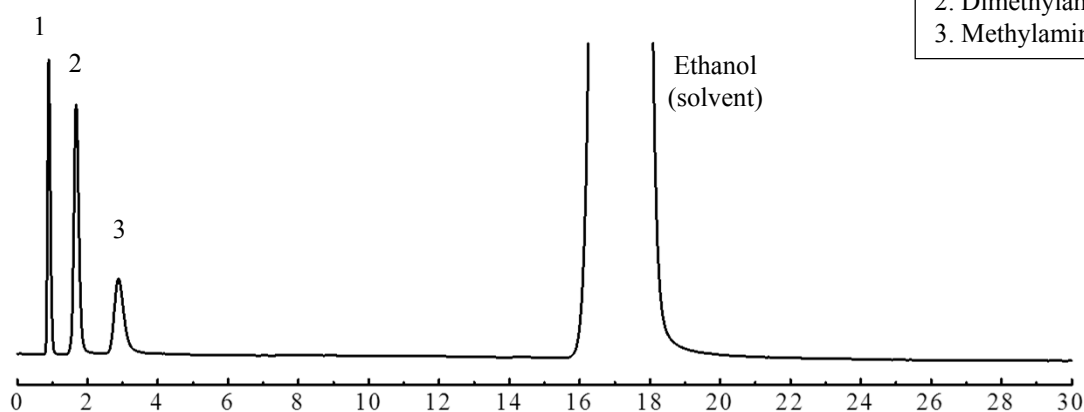
Shinwasorb を用いた特定悪臭物質の測定

~その2~

大気中の悪臭物質は低濃度でも不快感や嫌悪感を与えるため、悪臭防止法に基づき排出が規制されています。環境省が公示する「特定悪臭物質の測定の方法」の中から、パックドカラムを使用する測定方法として、Shinwasorb を担体としたカラムで分析しました。

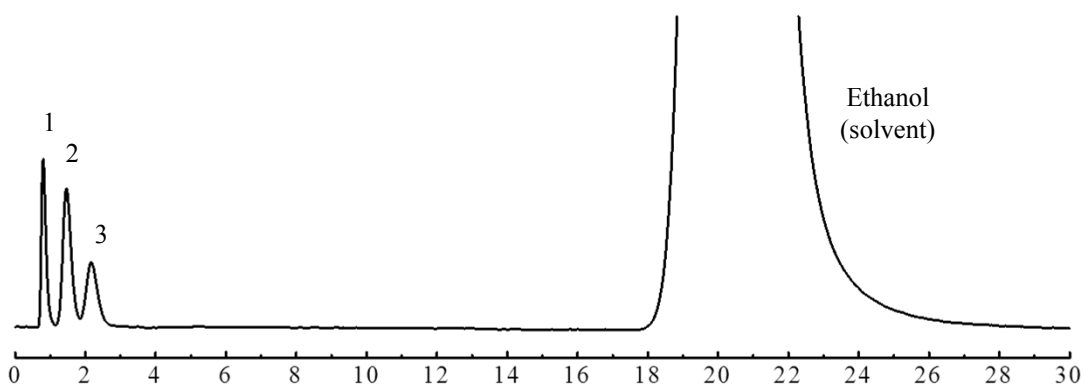
トリメチルアミンの測定

^{*}
7.5+7.5+1% Diglycerol+TEP+KOH Shinwasorb-S 60/80



1. Trimethylamine
2. Dimethylamine
3. Methylamine

^{*}
15+15+2% Diglycerol+TEP+KOH Chromosorb W 80/100 AW-DMCS



* TEP = Tetraethylene Pentamine

Column: 3.1 m x 3.2 mm I.D. Glass
 Sample: Each 100 ppm in ethanol
 Carrier gas: 50 mL/min N₂
 Injection port temp.: 220°C

Sample Volume: 1.0 µL
 Column temp.: 70°C
 Detector: FID 220°C

■ 充填剤の仕様と価格 ■

品名	容量	価格
7.5+7.5+1% Diglycerol+TEP+KOH [*] Shinwasorb-S 60/80	25 g	18,100 円

■ パックドカラムの仕様と価格 ■

品名	材質	サイズ	価格
7.5+7.5+1% Diglycerol+TEP+KOH [*] Shinwasorb-S 60/80	ガラス	3.1 m x 3.2 mm I.D.	47,800 円

* TEP = Tetraethylene Pentamine

GC-17A・18A・1700・2010用ガラスカラムおよび、他社機種のカラムにつきましては、別途料金になります。
価格につきましては、お問い合わせをお願いします。



分析に関するご相談も承ります。

仕様及び価格は改良のため予告なしに変更をさせていただくことがございます。予めご了承ください。