

SHINWA EXPRESS *Application*

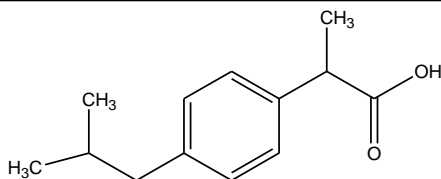
2015
June

VOL. 60

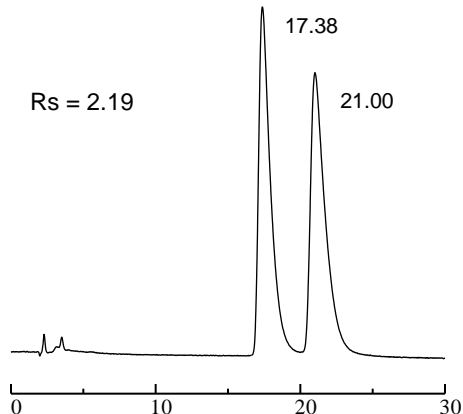
ULTRON ES-OVM (3 μm)を用いたibuprofenの分析

ULTRON ES-OVM 5 μm (150 x 4.6 mm I.D.)とULTRON ES-OVM 3 μm (100 x 3.0 mm I.D.)を用いて、ibuprofenを比較分析しました。

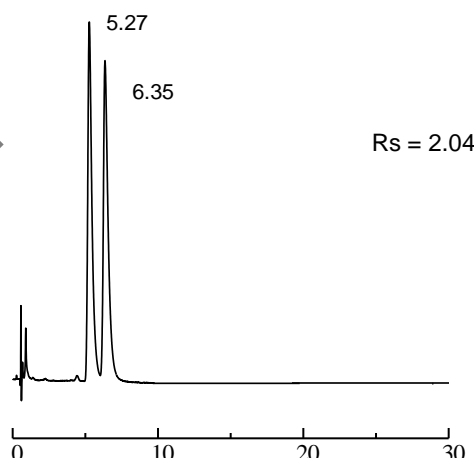
■分析の高速化



① ULTRON ES-OVM (5 μm)
150 x 4.6 mm I.D.



② ULTRON ES-OVM (3 μm)
100 x 3.0 mm I.D.



※分離度の値は装置仕様により差が生じます

Column: ULTRON ES-OVM (5 μm)/ULTRON ES-OVM (3 μm)
 Column size: 150 x 4.6 mm I.D./100 x 3.0 mm I.D.
 Column temp.: 25°C
 Mobile phase: 20 mM KH_2PO_4 (pH 4.6)/ CH_3OH = 80/20
 Flow rate: 1.0 mL/min

Detection: UV-220 nm
 Sample: Ibuprofen 200 mg/L (in ethanol)
 Injection vol.: 2.0 μL (ES-OVM, 5 μm 150 x 4.6 mm I.D.)
 0.5 μL (ES-OVM, 3 μm 100 x 3.0 mm I.D.)

ULTRON ES-OVM (3 μm)の特長 (5 μm との比較)

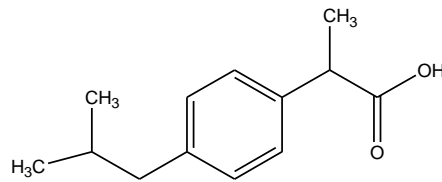
- 最大使用圧力は、30 MPaです。
- LC/MSでも使用可能です。
- 3 μm の充填剤の使用で、より高分離、高理論段数が得られます。
- 高い理論段数を保ったまま分析時間を大幅に短縮できます。
- 配管、フローセルの最適化で、さらなる性能向上が可能です。
- カラム長さ・内径の組み合わせで、9種類の豊富なラインナップをご用意しました。



信和化工株式会社

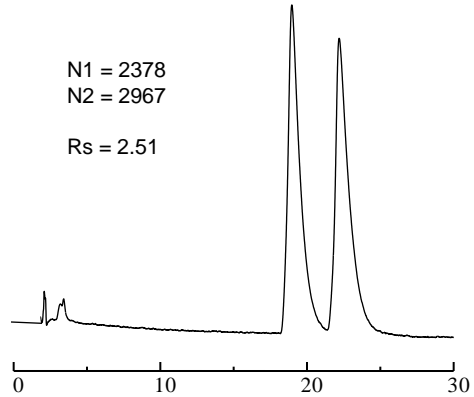
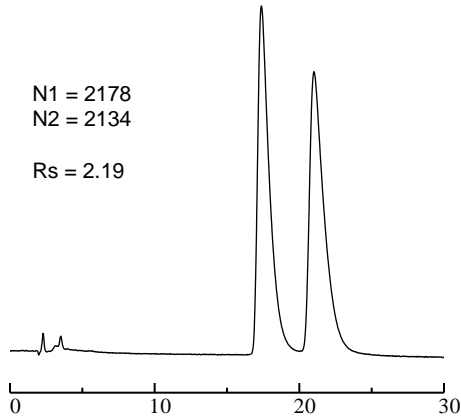
〒612-8307 京都市伏見区景勝町50番地2
 TEL: 075-621-2360 FAX: 075-602-2660
 E-mail: info@shinwa-cpc.co.jp
 URL: <http://shinwa-cpc.co.jp/>

■ 分析の高性能化（高分離）



① ULTRON ES-OVM (5 μm)
150 x 4.6 mm I.D.

② ULTRON ES-OVM (3 μm)
100 x 3.0 mm I.D.



※理論段数、分離度の値は装置仕様により差が生じます

Column: ULTRON ES-OVM (5 μm)/ULTRON ES-OVM (3 μm)
 Column size: 150 x 4.6 mm I.D./100 x 3.0 mm I.D.
 Column temp.: 25°C
 Mobile phase: 20 mM KH₂PO₄ (pH 4.6)/CH₃OH = 80/20
 Flow rate: 1.0 mL/min (ES-OVM, 5 μm 150 x 4.6 mm I.D.)
 0.28 mL/min (ES-OVM, 3 μm 100 x 3.0 mm I.D.)

Detection: UV-220 nm
 Sample: Ibuprofen 200 mg/L (in ethanol)
 Injection vol.: 2.0 μL (ES-OVM, 5 μm 150 x 4.6 mm I.D.)
 0.5 μL (ES-OVM, 3 μm 100 x 3.0 mm I.D.)

ULTRON ES-OVM (3 μm)ライナップ

用途	セミマイクロLC	セミマイクロLC コンベンショナルLC	コンベンショナルLC
カラムサイズ 長さ×内径 (mm)	50 x 2.1	50 x 3.0	50 x 4.6
	100 x 2.1	100 x 3.0	100 x 4.6
	150 x 2.1	150 x 3.0	150 x 4.6



分析相談、カラムスクリーニング、デモカラムの相談も承ります。

仕様は予告なしに変更をさせていただく場合がございます。予めご了承ください。