

# SHINWA EXPRESS

Application

2015  
J u n e

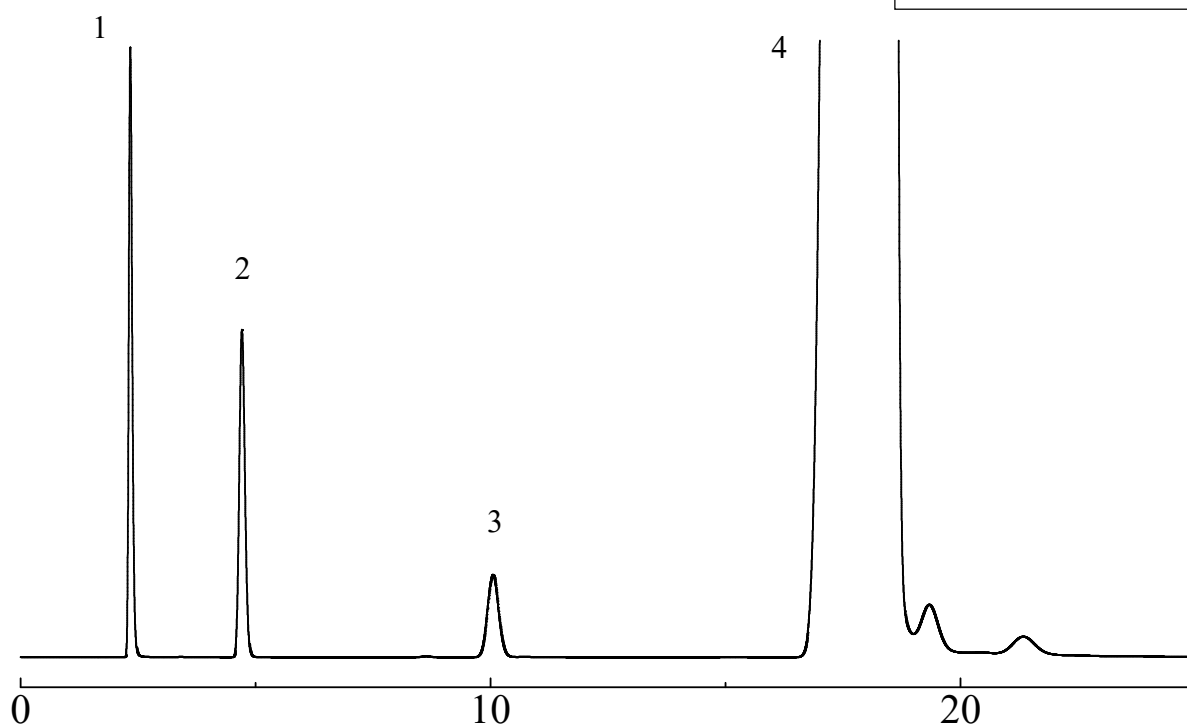
VOL. 62

## Shinwasorb を用いたヒプロメロースの分析例

ヒプロメロース（ヒドロキシプロピルメチルセルロース）は、生理的に無害であるとともに化学的にも不活性であるため、医薬品添加剤として国内外で幅広く使用されています。

今回は「日本薬局方（JP）」に準じ、Shinwasorb担体を用いたパックドカラムでヒプロメロースを分析しました。

Silicone DC 200 10% Shinwasorb-S 100/120



1. ヨードメタン
2. ヨウ化イソプロピル
3. n-オクタン
4. o-キシレン

システム性能基準：ヨードメタン、ヨウ化イソプロピル、n-オクタンの順に溶出し、それぞれのピークは完全に分離

Column: 3.1 m x 3.2 mm I.D. Glass  
 Sample: ヨードメタン、ヨウ化イソプロピル、n-オクタン、o-キシレン  
 Column temp.: 90°C  
 Injection port temp.: 200°C  
 Carrier gas: 38 mL/min N<sub>2</sub> (n-オクタンを約10分に検出するよう調整)

Sample volume: 2.0 µL  
 Detector: FID 200°C

■ 充填剤の仕様と価格 ■

品名	容量	価格
Silicone DC 200 10% Shinwasorb-S 100/120	25 g	22,500円

■ パックドカラムの仕様と価格 ■

品名	材質	サイズ	価格
Silicone DC 200 10% Shinwasorb-S 100/120	GC2014用 ガラス	3.1 m x 3.2 mm I.D.	54,900円

GC2014用以外のガラスカラムおよび、他社機種のカラムにつきましては、別途料金になります。  
上記価格は2015年6月24日時点での価格になります。  
価格または分析相談につきましては、お問い合わせ下さい。



分析に関するご相談も承ります。

仕様及び価格は予告なしに変更をさせていただく場合がございます。予めご了承ください。