

# SHINWA EXPRESS

*Application*

2015  
J u l y

VOL. 64

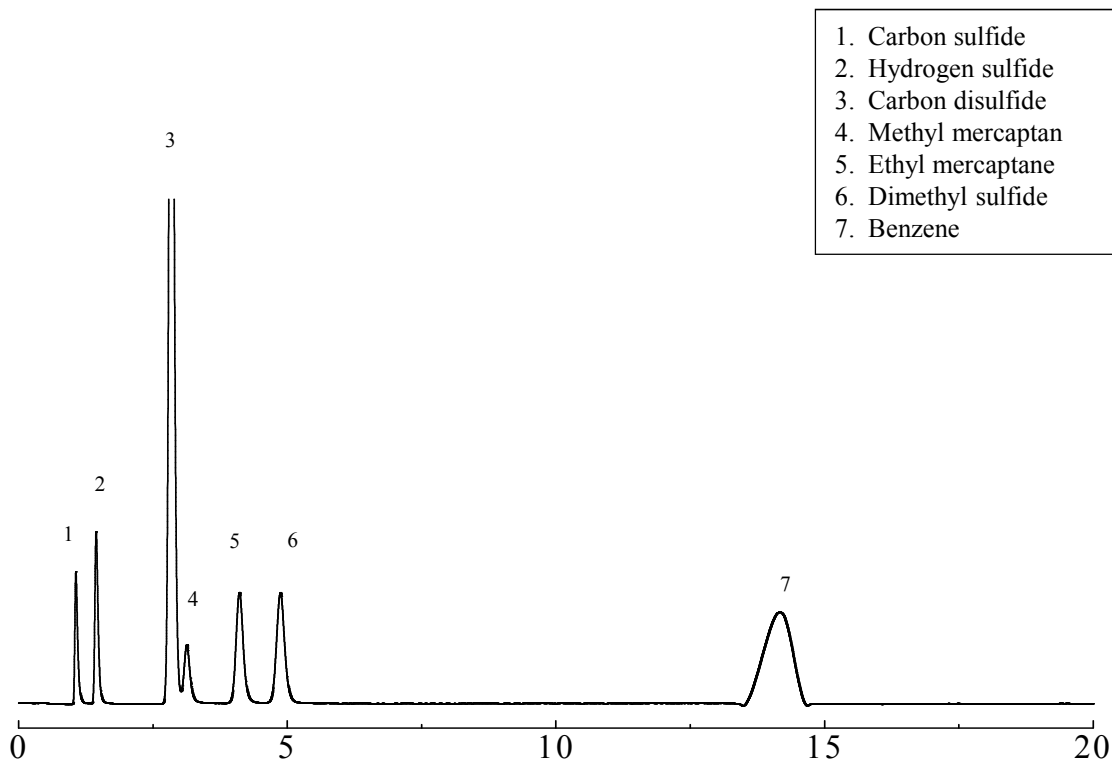
## Shinwasorb を用いた特定悪臭物質の測定

～その3～

大気中の悪臭物質は低濃度でも不快感や嫌悪感を与えるため、悪臭防止法に基づき排出が規制されています。環境省が公示する「特定悪臭物質の測定の方法」の中から、パックドカラムを使用する測定方法として、Shinwasorbを担体としたカラムで分析しました。

メチルメルカプタン、硫化水素、硫化メチルの測定

1,2,3-TCEP 25% Shinwasorb-S 80/100 ST



Column: 3.1 m x 3.2 mm I.D. Glass  
Sample: Each 1.0 ppm in Benzene  
Carrier gas: 50 ml/min N<sub>2</sub>  
Injection port temp.: 180°C

Sample volume: 1.0 μL  
Column temp.: 70°C  
Detector: FPD 180°C



信和化工株式会社

〒612-8307 京都市伏見区景勝町50番地2  
TEL: 075-621-2360 FAX: 075-602-2660  
E-mail: info@shinwa-cpc.co.jp  
URL: http://shinwa-cpc.co.jp/

■ 充填剤の仕様と価格 ■

品名	容量	価格
1,2,3,-TCEP 25% Shinwasorb-S 80/100 ST	25 g	28,400円

■ パックドカラムの仕様と価格 ■

品名	材質	サイズ	価格
1,2,3,-TCEP 25% Shinwasorb-S 80/100 ST	GC2014用 ガラス	3.1 m x 3.2 mm I.D.	58,800円

GC2014用以外のガラスカラムおよび、他社機種のカラムにつきましては、別途料金になります。  
上記価格は2015年7月24日時点での価格になります。  
価格または分析相談につきましては、お問い合わせ下さい。



分析に関するご相談も承ります。

仕様及び価格は予告なしに変更をさせていただく場合がございます。予めご了承ください。