

SHINWA EXPRESS

Application

 2015
August

VOL. 66

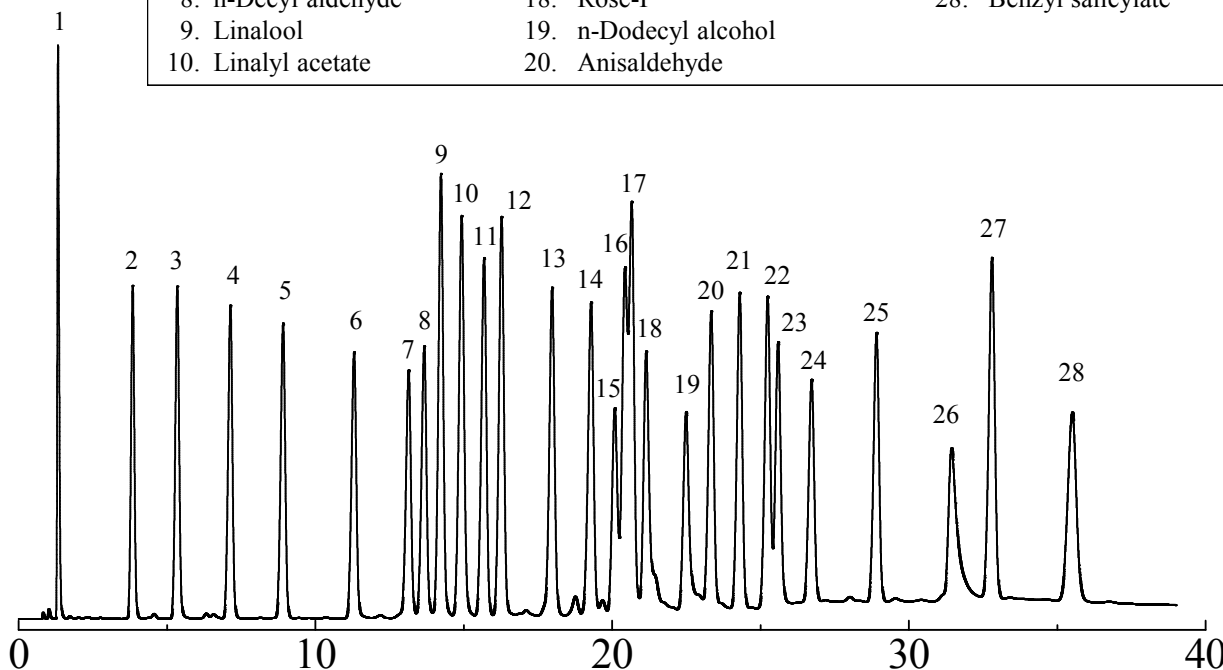
Shinwasorb を用いた香料の測定

一般的に香料は、さまざまな植物や動物から抽出された天然香料或いは、化学的に合成された合成香料を多数調合して作られています。

今回は、Shinwasorb担体を用いたパッキドカラムにて香料を分析しました。

Thermon-3000 5% Shinwasorb-S 80/100

- | | | |
|---------------------|-------------------------------------|-----------------------|
| 1. Hexane | 11. Isobornyl acetate (citronellol) | 21. Methyl cinnamate |
| 2. α -Pinene | 12. Menthol | 22. Ethyl cinnamate |
| 3. β -Pinene | 13. Benzyl acetate | 23. Eugenol |
| 4. Limonene | 14. Perillaldehyde | 24. Heliotropin |
| 5. n-Octyl aldehyde | 15. Geraniol | 25. Diethyl phthalate |
| 6. n-Nonyl aldehyde | 16. α -Ionone | 26. Vanillin |
| 7. Citronellal | 17. Benzyl alcohol | 27. Benzyl benzoate |
| 8. n-Decyl aldehyde | 18. Rose-P | 28. Benzyl salicylate |
| 9. Linalool | 19. n-Dodecyl alcohol | |
| 10. Linalyl acetate | 20. Anisaldehyde | |



Column: 2.1 m x 3.2 mm I.D. Glass
 Sample: 香料
 Column temp.: 80-260°C (6°C/min)
 Injection port temp.: 280°C

Sample volume: 1.0 μ L
 Carrier gas: 50 mL/min N₂
 Detector: 280°C (FID)



信和化工株式会社

〒612-8307 京都市伏見区景勝町50番地2
 TEL: 075-621-2360 FAX: 075-602-2660
 E-mail: info@shinwa-cpc.co.jp
 URL: http://shinwa-cpc.co.jp/

■ 充填剤の仕様と価格 ■

品名	容量	価格
Thermon-3000 5% Shinwasorb-S 80/100	25 g	33,200円

■ パックドカラムの仕様と価格 ■

品名	材質	サイズ	価格
Thermon-3000 5% Shinwasorb-S 80/100	GC2014用 ガラス	2.1 m x 3.2 mm I.D.	57,800円

GC2014用以外のガラスカラムおよび、他社機種のカラムにつきましては、別途料金になります。
上記価格は2015年8月24日時点での価格になります。
価格または分析相談につきましては、お問い合わせ下さい。



分析に関するご相談も承ります。

仕様及び価格は予告なしに変更をさせていただく場合がございます。予めご了承ください。