

SHINWA EXPRESS

Application

 2016
January

VOL. 76

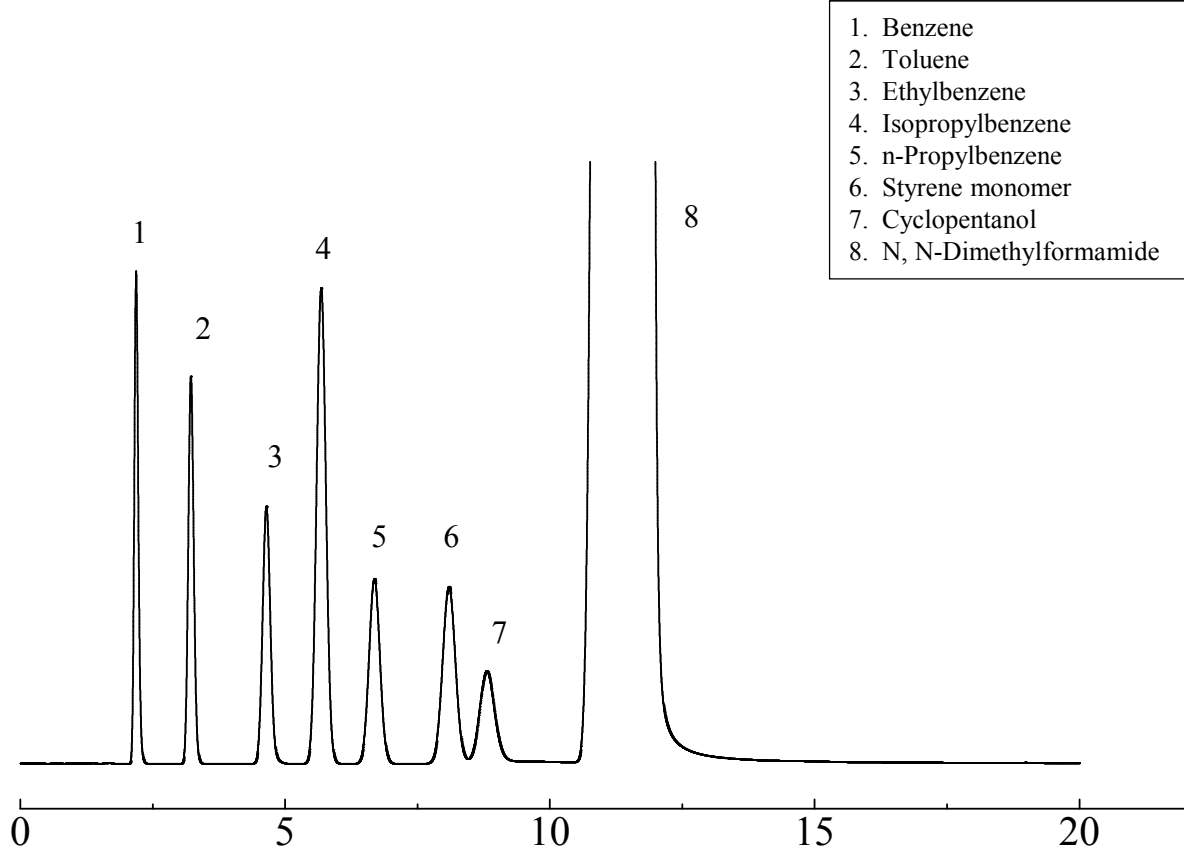
Shinwasorb を用いたDMF中のスチレンモノマーの分析

~その2~

ポリスチレン樹脂、合成ゴム、合成樹脂塗料、FRPなどの原料として使用されているスチレンモノマーは、特有の強い臭いがあります。

今回は、Shinwasorb担体を用いたパッキドカラムでDMF中のスチレンモノマーの分析をしました。

FFAP 10% Shinwasorb-U 60/80



Column: 3.1 m x 3.2 mm I.D. Glass
 Sample: DMF中のスチレンモノマー 1000 ppm
 Column temp.: 120°C
 Injection port temp.: 240°C

Sample volume: 1.0 µL
 Carrier gas: 50 mL/min N₂
 Detector: FID 240°C

■ 充填剤の仕様と価格 ■

品名	容量	価格
FFAP 10% Shinwasorb-U 60/80	25 g	21,200円

■ パックドカラムの仕様と価格 ■

品名	材質	サイズ	価格
FFAP 10% Shinwasorb-U 60/80	GC2014用 ガラス	3.1 m x 3.2 mm I.D.	51,600円

GC2014用以外のガラスカラムおよび、他社機種のカラムにつきましては、別途料金になります。
上記価格は2016年1月22日時点での価格になります。
価格または分析相談につきましては、お問い合わせ下さい。



分析に関するご相談も承ります。

仕様及び価格は予告なしに変更をさせていただくことがございます。予めご了承ください。