

# SHINWA EXPRESS

*Application*

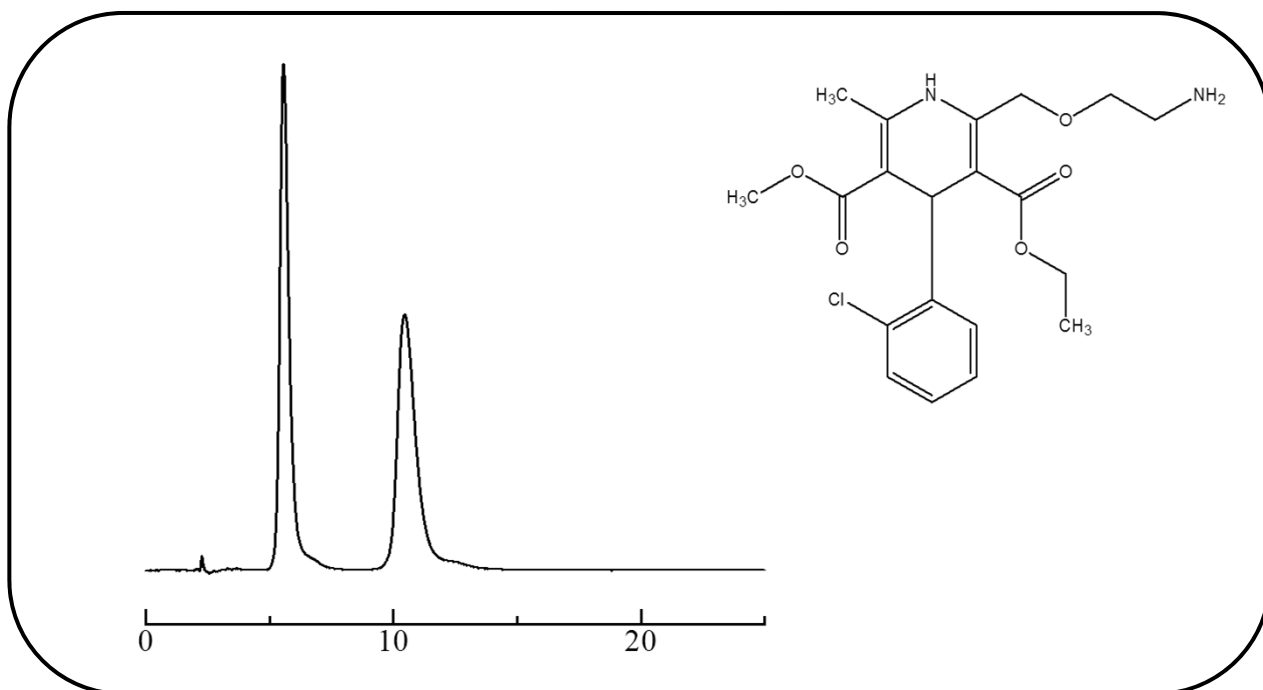
2013  
A p r i l

VOL. 7

## ULTRON ES-OVMを用いたAmlodipineの分析

高血圧治療薬や狭心症治療薬として世界中で広く発売をされているカルシウム拮抗剤「Amlodipine」を、ULTRON ES-OVMを用いて逆相モードで分析をしました。

### Amlodipine(カルシウムチャネル拮抗薬)



Column:	ULTRON ES-OVM (5 μm)	Column temp:	25°C
Column size:	150 mm L x 4.6 mm I.D.	Detection:	UV-237 nm
Mobile phase:	20 mM KH <sub>2</sub> PO <sub>4</sub> (pH 4.6)/CH <sub>3</sub> CN = 90/10	Sample:	Amlodipine 200 mg/L in Methanol
Flow rate:	1.0 mL/min	Injection vol:	2 μL

#### ●ULTRON ES-OVMの特長

1. ULTRON ES-OVMは光学異性体分離を目的とした専用カラムです。
2. 変性に強いタンパク質（オボムコイド）をリガンドにしています。
3. 幅広い不斉識別能を示します。
4. 光学分割のための試料の前処理が不要です。
5. 逆相で使用できます。
6. 微量分析（数ng）が可能です。



信和化工株式会社

〒612-8307 京都市伏見区景勝町50番地2  
 TEL : 075-621-2360 FAX : 075-602-2660  
 E-mail: info@shinwa-cpc.co.jp  
 URL: http://shinwa-cpc.co.jp/

## ■分析カラムの仕様■

品名	粒子径 (μm)	カラムサイズ 長さ × 内径 (mm)
ULTRON ES-OVM	5	150 × 2.0
ULTRON ES-OVM	5	150 × 4.6
ULTRON ES-OVM	5	150 × 6.0
ULTRON ES-OVM-C	5	150 × 4.6
ULTRON ES-OVM	10	250 × 4.6
ULTRON ES-OVM Prep (分取用)	10	250 × 20.0

## ■ガードカラムの仕様■

品名	粒子径 (μm)	カラムサイズ 長さ × 内径 (mm)
ULTRON ES-OVM.G	5	10 × 4.0
ULTRON ES-OVM Prep.G (分取用ガードカラム)	10	15 × 8.0
ULTRON ES-OVM (ガードカートリッジ2個入)	5	5 × 2.0
ガードカートリッジ用ホルダー (アダプタ付き)	5 × 2.0 mmカラム用	
ULTRON ES-OVM (ガードカートリッジ2個入)	5	10 × 4.6
ガードカートリッジ用ホルダー (アダプタ付き)	10 × 4.6 mmカラム用	

### ●カラム保護 (ガードカラムの推奨)

分析カラムと一緒にガードカラムを使用することで分析カラムを保護し、カラム寿命を延ばすことができます。特に、夾雑物の多いサンプルを分析される場合にはガードカラムの使用が有効となります。頻繁にガードカラムを交換される場合には、カートリッジタイプもございます。ガードカラムは分析カラムの内径と同じサイズか少し小さいものをご使用ください。

### ●新製品「ULTRON ES-OVM-C」

出荷検査はUSP基準に則り、clopidogrel bisulfateの分離を確認しています。

(Performance Report同封)



分析相談、デモカラムの相談も承ります。

仕様及び価格は改良のため予告なしに変更をさせていただく場合がございます。予めご了承ください。