

SHINWA EXPRESS

*Application*2016
M a r c h

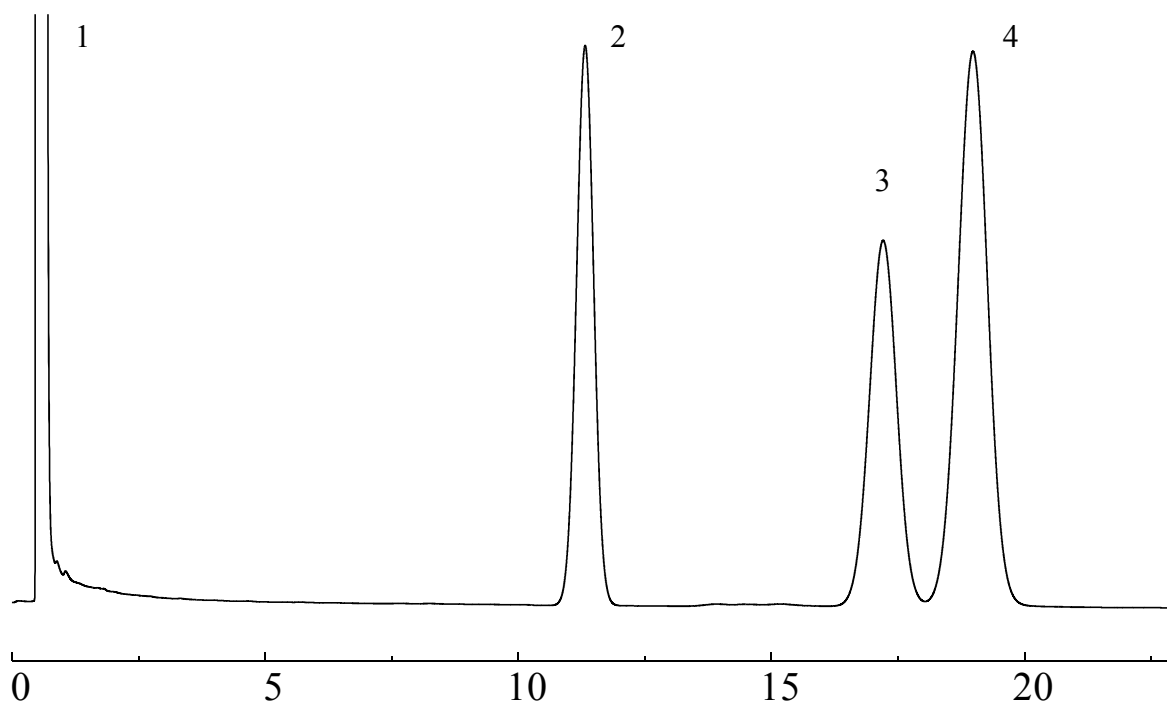
VOL. 80

Shinwasorb を用いたテプレノンの分析

テプレノンは、消化性潰瘍の防御因子増強剤として使用されています。
今回は「第17改正日本薬局方（J P）」に準じ、Shinwasorb担体を用いたパッキド
カラムでテプレノンを分析しました。

FFAP 5% Shinwasorb-U 80/100

1. 酢酸エチル
 2. フタル酸ジ-n-ブチル
 3. テプレノン (モノシス体)
 4. テプレノン (オールトランス体)
- モノシス体とオールトランス体の分離度: 1.69



Column: 2.1 m x 3.2 mm I.D. Glass
Sample: テプレノン
Column temp.: 235°C
Injection port temp.: 270°C

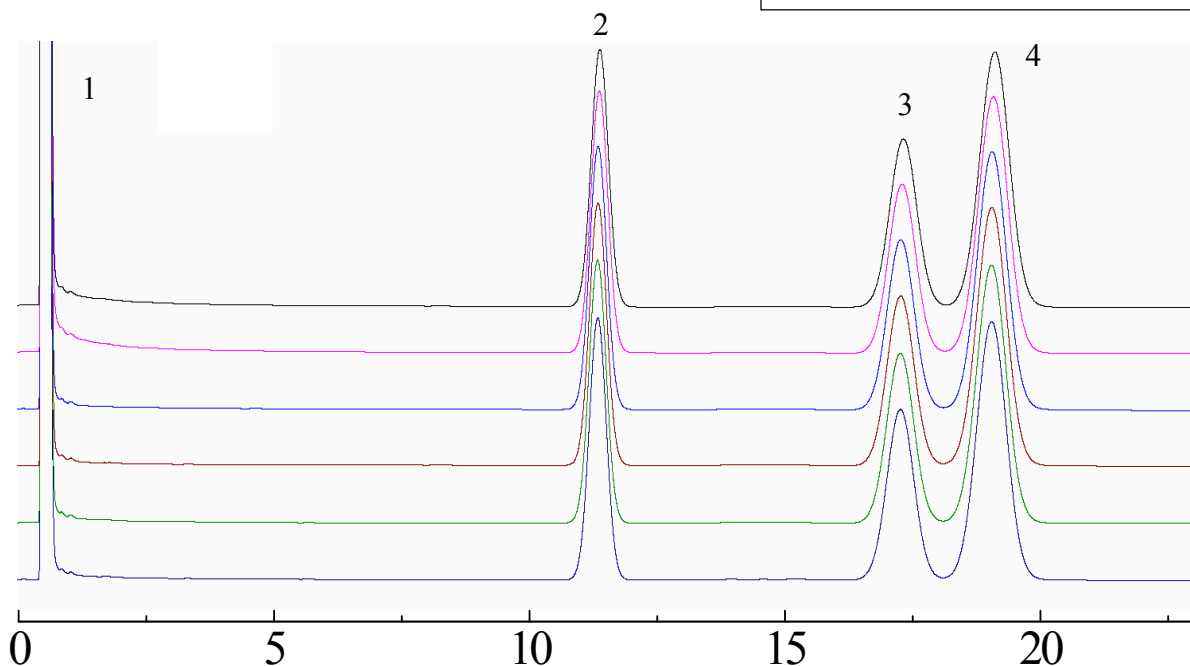
Sample volume: 2.0 µL
Carrier gas: 47 mL/min N₂
Detector: FID 270°C

**信和化工株式会社**

〒612-8307 京都市伏見区景勝町50番地2
TEL: 075-621-2360 FAX: 075-602-2660
E-mail: info@shinwa-cpc.co.jp
URL: <http://shinwa-cpc.co.jp/>

FFAP 5% Shinwasorb-U 80/100

1. 酢酸エチル
2. フタル酸ジ-n-ブチル
3. テプレノン (モノシス体)
4. テプレノン (オールトランス体)



システム適合性

システム性能 : 分離度1.69 (テプレノンモノシス体とオールトランス体)
(性能基準は分離度1.1以上)

システム再現性 : 相対標準偏差 0.39%
(ピーク面積の和の比の相対標準偏差基準は1.0%以下)

Column: 2.1 m x 3.2 mm I.D. Glass
Sample: テプレノン
Column temp.: 235°C
Injection port temp.: 270°C

Sample volume: 2.0 µL
Carrier gas: 47 mL/min N₂
Detector: FID 270°C

■ 充填剤の仕様と価格 ■

品名	容量	価格
FFAP 5% Shinwasorb-U 80/100	25 g	24,400円

■ パックドカラムの仕様と価格 ■

品名	材質	サイズ	価格
FFAP 5% Shinwasorb-U 80/100	GC2014用 ガラス	2.1 m x 3.2 mm I.D.	49,000円

GC2014用以外のガラスカラムおよび、他社機種のカラムにつきましては、別途料金になります。
上記価格は2016年3月24日時点での価格になります。
価格または分析相談につきましては、お問い合わせ下さい。

分析に関するご相談も承ります。

仕様及び価格は予告なしに変更をさせていただくことがございます。予めご了承ください。