

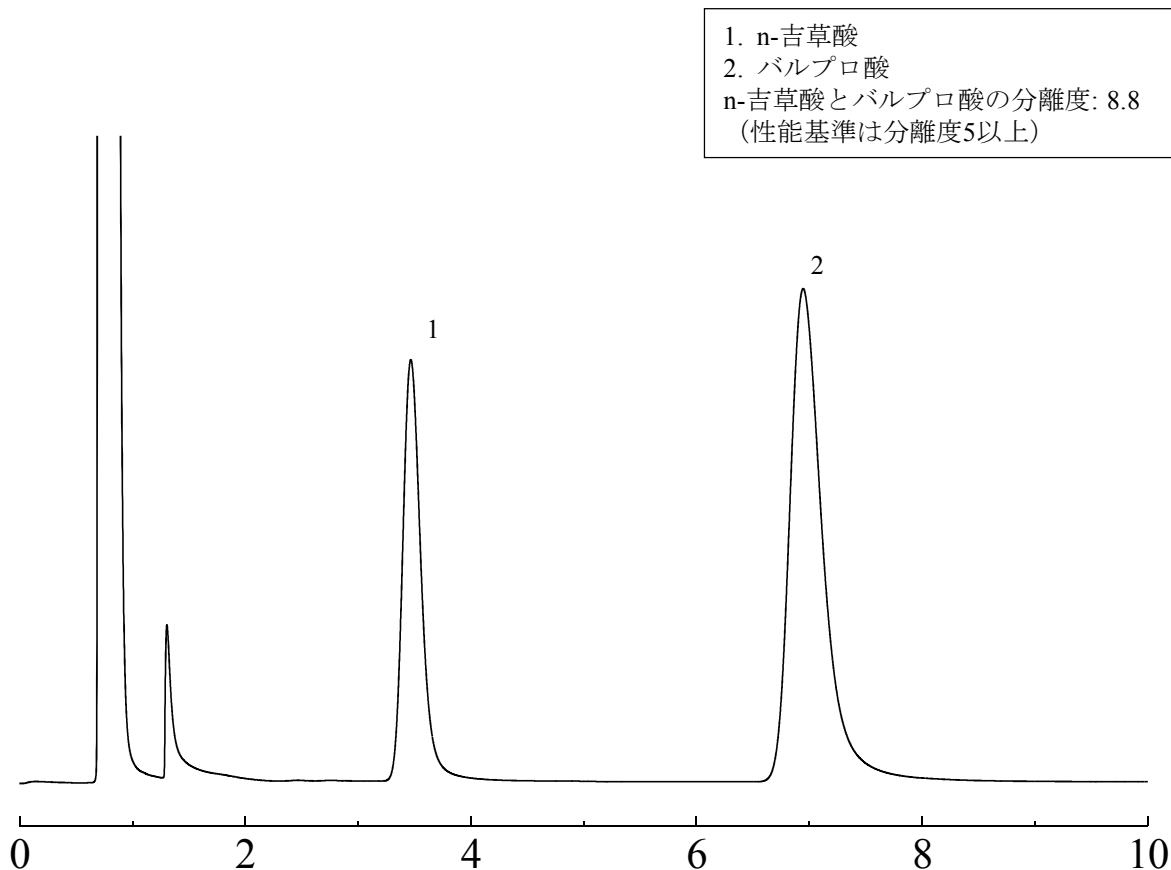
SHINWA EXPRESS

*Application*2016
M a r c h

VOL. 82

Shinwasorb を用いたバルプロ酸ナトリウムの分析

バルプロ酸ナトリウムは、抗てんかん薬のひとつとして使用されています。今回は「日本薬局方（J P）」に準じ、Shinwasorb担体を用いたパックスカラムでバルプロ酸ナトリウムを比較分析しました。

DEGA+H₃PO₄ 2.5+0.5% Shinwasorb-S 80/100

Column: 2.1 m x 3.2 mm I.D. Glass
Sample: n-吉草酸、バルプロ酸/ギ酸、酢酸メチル(1:1)
Column temp.: 145°C
Injection port temp.: 200°C

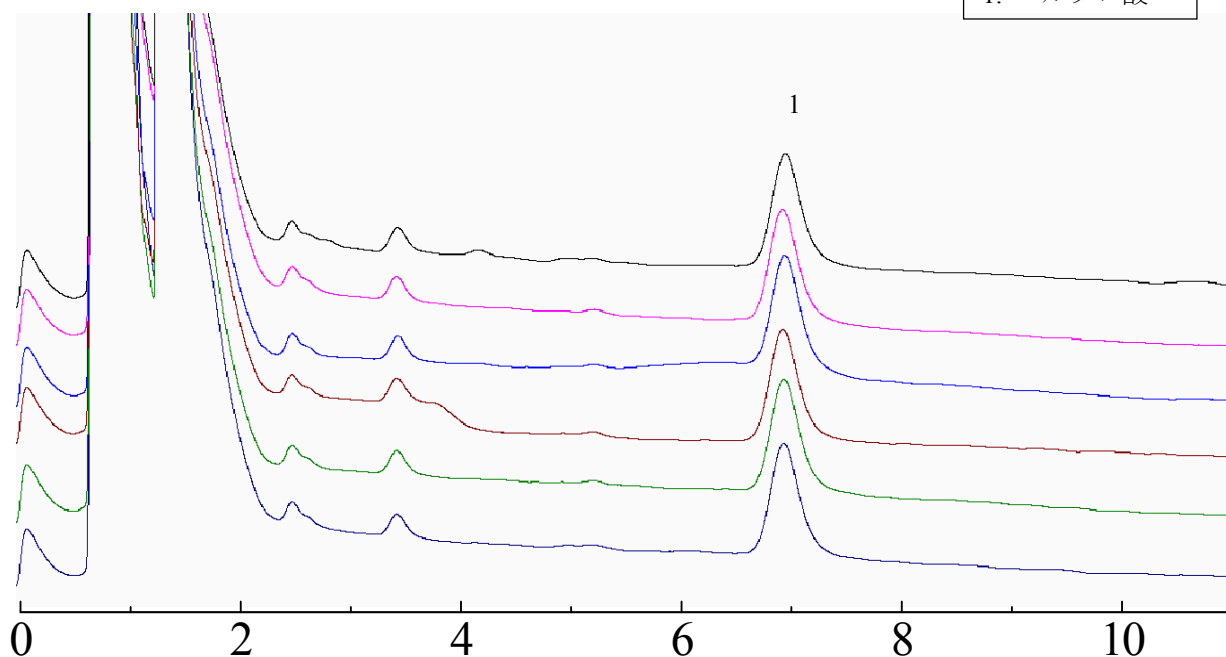
Sample volume: 2.0 µL
Carrier gas: 35 mL/min N₂
Detector: FID 200°C

**信和化工株式会社**

〒612-8307 京都市伏見区景勝町50番地2
TEL: 075-621-2360 FAX: 075-602-2660
E-mail: info@shinwa-cpc.co.jp
URL: http://shinwa-cpc.co.jp/

DEGA+H₃PO₄ 2.5+0.5% Shinwasorb-S 80/100

1. バルプロ酸



システム適合性

システム性能：分離度8.8 (n-吉草酸とバルプロ酸)
(性能基準は分離度5以上)

システム再現性：相対標準偏差 1.04%
(性能基準は相対標準偏差5.0%以下)

Column: 2.1 m x 3.2 mm I.D. Glass
Sample: n-吉草酸、バルプロ酸/ギ酸、酢酸メチル(1:1)
Column temp.: 145°C
Injection port temp.: 200°C

Sample volume: 2.0 µL
Carrier gas: 35 mL/min N₂
Detector: FID 200°C

■ 充填剤の仕様と価格 ■

品名	容量	価格
DEGA+H ₃ PO ₄ 2.5+0.5% Shinwasorb-S 80/100	25 g	20,000円

■ パックドカラムの仕様と価格 ■

品名	材質	サイズ	価格
DEGA+H ₃ PO ₄ 2.5+0.5% Shinwasorb-S 80/100	GC2014用 ガラス	2.1 m x 3.2 mm I.D.	44,600円

GC2014用以外のガラスカラムおよび、他社機種のカラムにつきましては、別途料金になります。
上記価格は2016年4月22日時点での価格になります。
価格または分析相談につきましては、お問い合わせ下さい。

分析に関するご相談も承ります。

仕様及び価格は予告なしに変更をさせていただくことがございます。予めご了承ください。