

# SHINWA EXPRESS

Application

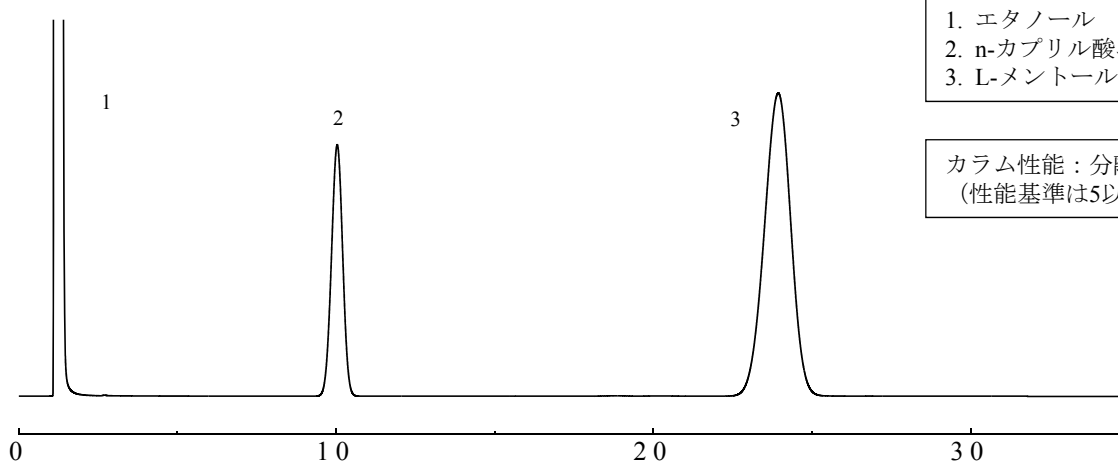
2016  
August

VOL. 90

## Shinwasorb を用いたハッカ油の分析

ハッカ油はミントを乾燥させ作った植物油で、日本薬局方ではメントールを30%以上含むことが規定されています。食品添加物として香りや味付けに用いられています。また血行を良くしたり、痛みやかゆみをやわらげる効果もある為、医薬品としても利用されています。今回は「日本薬局方（JP）」に準じ、Shinwasorb担体を用いたパックドカラムでn-カプリル酸エチルとL-メントールを分析しました。

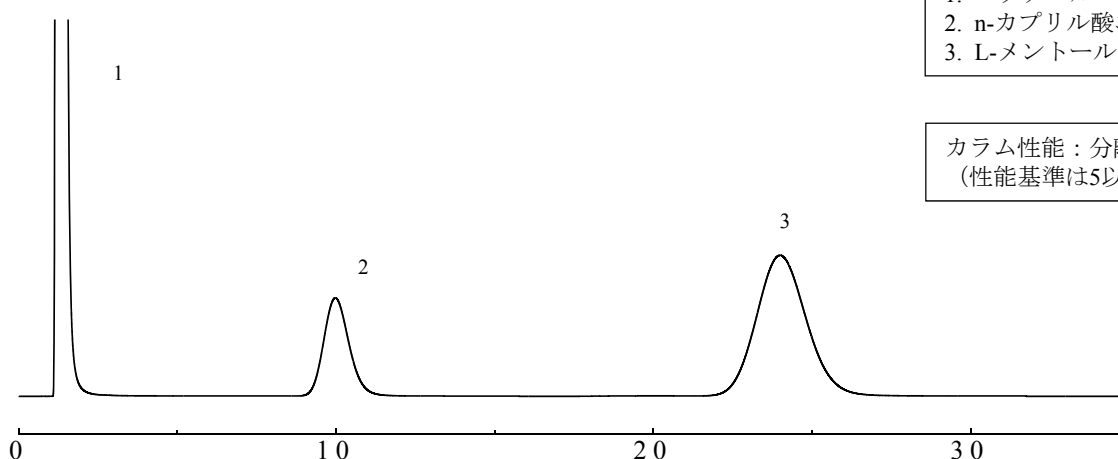
PEG6000 12.5% Shinwasorb-S 60/80



1. エタノール
2. n-カプリル酸エチル
3. L-メントール

カラム性能：分離度12.6  
(性能基準は5以上)

PEG6000 25% Chromosorb-W 60/80 AW-DMCS



1. エタノール
2. n-カプリル酸エチル
3. L-メントール

カラム性能：分離度6.5  
(性能基準は5以上)

Column: 2.1 m x 3.2 mm I.D. Glass  
Sample: エタノール、n-カプリル酸エチル、L-メントール  
Column temp.: 140°C  
Injection port temp.: 200°C

Sample volume: 1.0 µL  
Carrier gas: 33 mL/min N<sub>2</sub> (Shinwasorb)  
Carrier gas: 28 mL/min N<sub>2</sub> (Chromosorb-W)  
Detector: FID 200°C

■ 充填剤の仕様と価格 ■

品名	容量	価格
PEG 6000 12.5% Shinwasorb-S 60/80	25 g	15,100円

■ パックドカラムの仕様と価格 ■

品名	材質	サイズ	価格
PEG 6000 12.5% Shinwasorb-S 60/80	GC2014用 ガラス	2.1 m x 3.2 mm I.D.	39,700円

GC2014用以外のガラスカラムおよび、他社機種のカラムにつきましては、別途料金になります。  
 上記価格は2016年8月24日時点での価格になります。  
 価格または分析相談につきましては、お問い合わせ下さい。

分析に関するご相談も承ります。

仕様及び価格は予告なしに変更をさせていただく場合がございます。予めご了承ください。