

SHINWA EXPRESS

Application

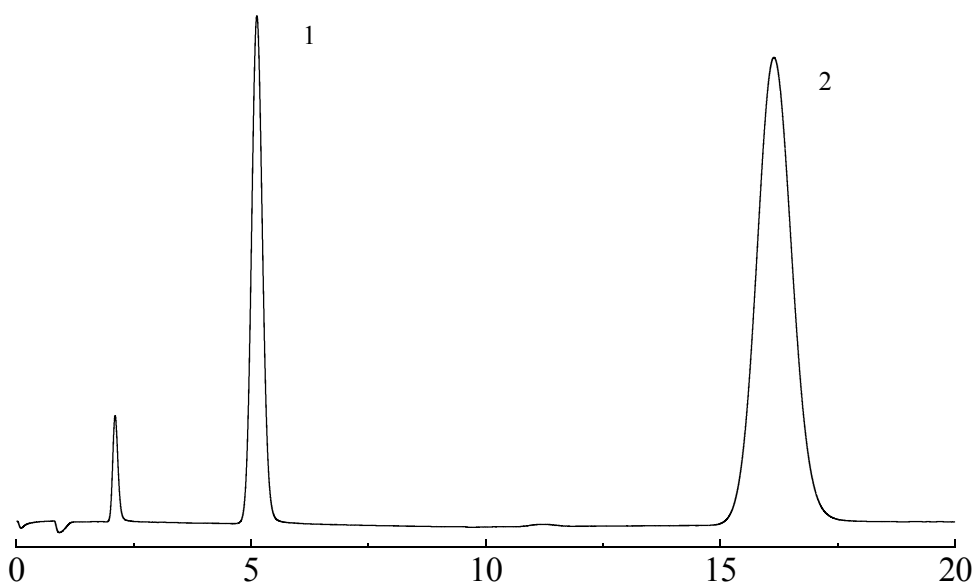
2016
September

VOL. 92

Sunpak-A を用いたドキシサイクリン塩酸塩水和物の分析

ドキシサイクリン塩酸塩水和物は表在性皮膚感染症や咽頭、喉頭炎等に使用される薬です。今回は「日本薬局方（J P）ドキシサイクリン塩酸塩水和物」に準じ、Sunpak-A担体を用いたパックドカラムの分析比較例をご紹介します。

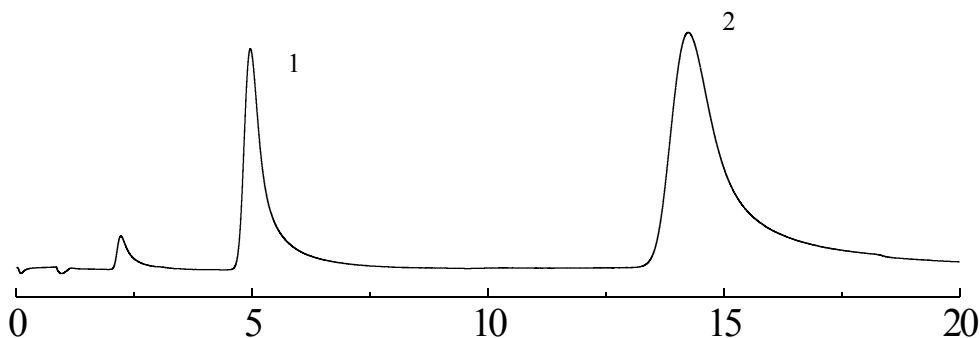
Sunpak-A 80/100



1. エタノール
2. 1-プロパノール

カラム性能：分離度12.0
(性能基準は2以上)

Porapak-Q 80/100



1. エタノール
2. 1-プロパノール

カラム性能：分離度8.1
(性能基準は2以上)

Column: 1.6 m x 3.2 mm I.D. Glass
Sample: エタノール (溶媒)、1-プロパノール
Column temp.: 115°C (Sunpak-A) / 125°C (Porapak-Q)
Injection port temp.: 200°C

Sample volume: 1.0 µL
Carrier gas: 30 mL/min N₂ (Sunpak-A)
Carrier gas: 33 mL/min N₂ (Porapak-Q)
Detector: FID 200°C



信和化工株式会社

〒612-8307 京都市伏見区景勝町50番地2
TEL: 075-621-2360 FAX: 075-602-2660
E-mail: info@shinwa-cpc.co.jp
URL: http://shinwa-cpc.co.jp/

■ 充填剤の仕様と価格 ■

品名	容量	価格
Sunpak-A 80/100	50 mL	31,200円

※充填剤のみの販売は致しておりません。充填カラムとしてご用命ください。

■ パックドカラムの仕様と価格 ■

品名	材質	サイズ	価格
Sunpak-A 80/100	GC2014用 ガラス	1.6 m x 3.2 mm I.D.	51,700円

GC2014用以外のガラスカラムおよび、他社機種のカラムにつきましては、別途料金になります。
上記価格は2016年9月23日時点での価格になります。
価格または分析相談につきましては、お問い合わせ下さい。

分析に関するご相談も承ります。

仕様及び価格は予告なしに変更をさせていただく場合がございます。予めご了承ください。