

SHINWA EXPRESS

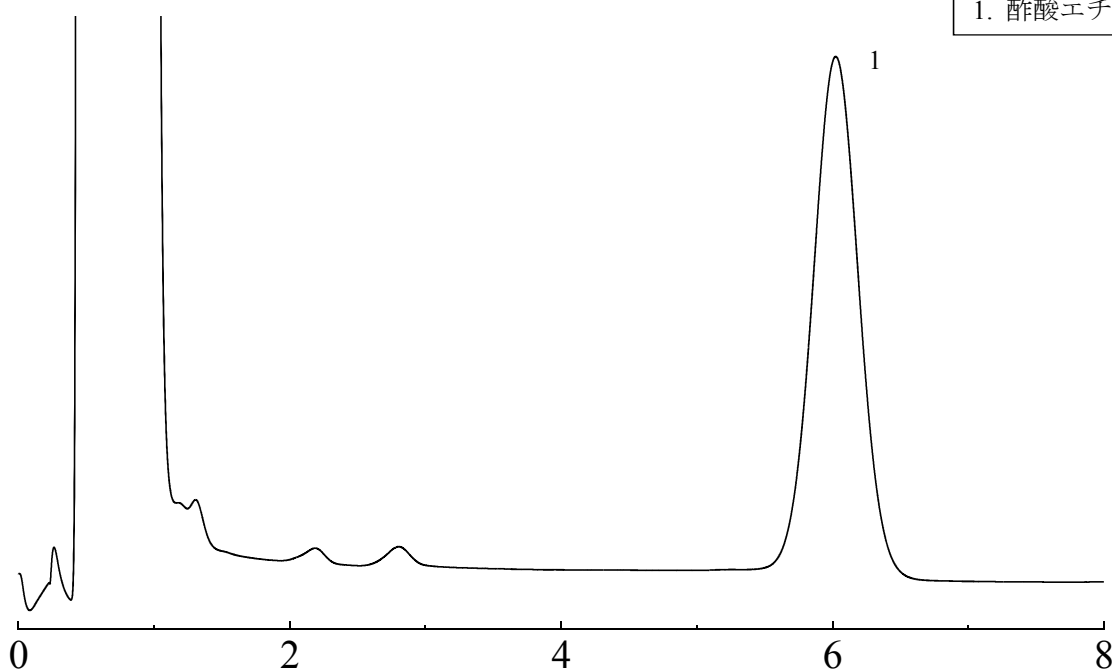
*Application*2016
November

VOL. 96

Sunpak-H を用いたスルタミシリントシル酸塩水和物の分析

βラクタマーゼ阻害作用を持つスルタミシリントシル酸塩水和物は、安定した抗菌力を持つペニシリン系の抗生物質として広く使われています。

今回は「日本薬局方（J P）スルタミシリントシル酸塩水和物」に準じ、Sunpak-H担体を用いたパックドカラムの分析例をご紹介します。

Sunpak-H 80/100

カラム性能：理論段数1445段 シンメトリー係数1.04
(性能基準は理論段数500段、シンメトリー係数1.5以下)

Column: 1.1 m x 3.2 mm I.D. Glass
Sample: 酢酸エチル
Column temp.: 130°C
Injection port temp.: 200°C

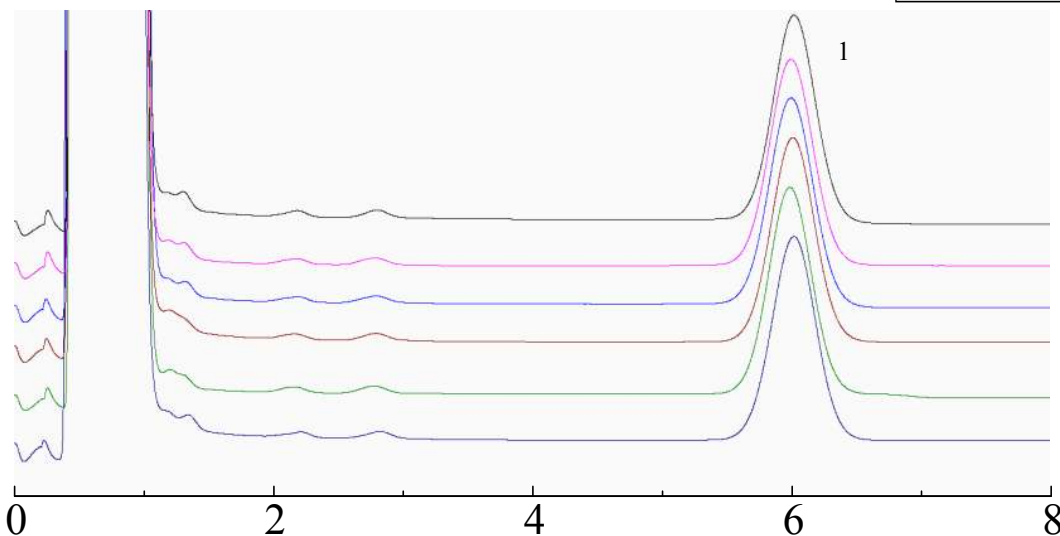
Sample volume: 1.0 µL
Carrier gas: 34 mL/min N₂
Detector: FID 200°C

**信和化工株式会社**

〒612-8307 京都市伏見区景勝町50番地2
TEL: 075-621-2360 FAX: 075-602-2660
E-mail: info@shinwa-cpc.co.jp
URL: http://shinwa-cpc.co.jp/

Sunpak-H 80/100

1. 酢酸エチル



システム適合性

システム性能：理論段数1445段 シンメトリー係数1.04
(性能基準：理論段数500段、シンメトリー係数1.5以下)

システム再現性：相対標準偏差 1.75%
(性能基準：試験を6回繰り返す時、ピーク面積の和の比の相対標準偏差基準は5.0%以下)

Column: 1.1 m x 3.2 mm I.D. Glass
Sample: 酢酸エチル
Column temp.: 130°C
Injection port temp.: 200°C

Sample volume: 1.0 µL
Carrier gas: 34 mL/min N₂
Detector: FID 200°C

■ パックドカラムの仕様と価格 ■

| 品名 | 材質 | サイズ | 価格 |
|-----------------|----------------|---------------------|---------|
| Sunpak-H 80/100 | GC2014用 ガラス | 1.1 m x 3.2 mm I.D. | 75,200円 |

GC2014用以外のガラスカラムおよび、他社機種のカラムにつきましては、別途料金になります。
上記価格は2016年11月24日時点での価格になります。
価格または分析相談につきましては、お問い合わせ下さい。

分析に関するご相談も承ります。

仕様及び価格は予告なしに変更をさせていただくことがございます。予めご了承ください。