

# SHINWA EXPRESS

Information

2015  
February

VOL. A06

光学異性体分離用カラム

## ULTRON ES-OVM-3

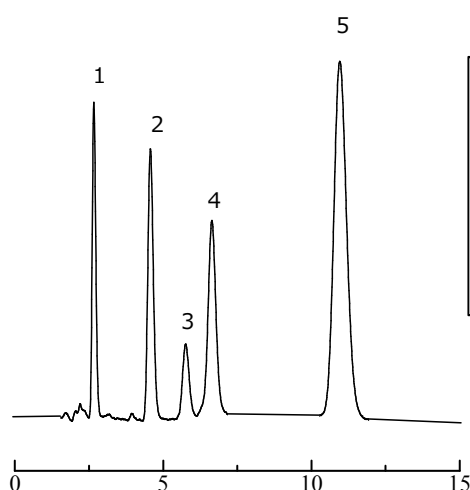
NEW

ES-OVMシリーズに粒子径 3 $\mu$ m 充填剤を使用したES-OVM-3 が、ラインナップに加わりました。よりスピーディーで高性能な光学異性体分離をお試しください。

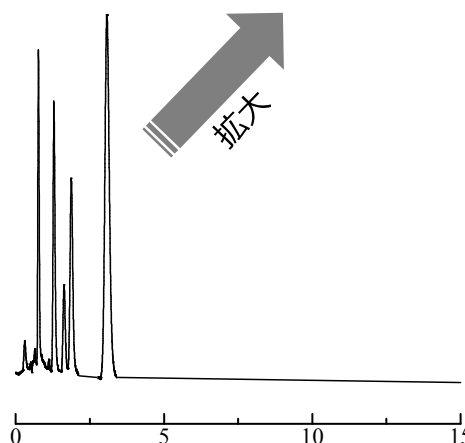
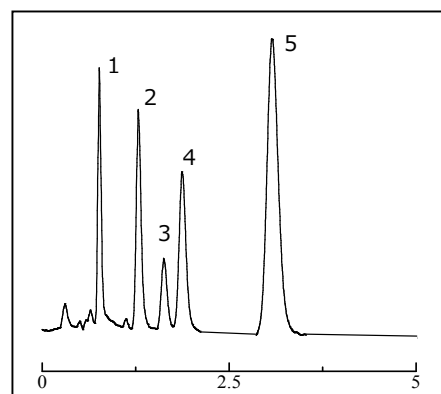
分析時間を  
約4分の1に短縮！



Clopidogrelの分析



① 従来品  
ES-OVM (5 $\mu$ m) 150 mm x 4.6 mm I.D.  
流速: 1.0 mL/min  
注入量: 10  $\mu$ L



② ES-OVM-3  
ES-OVM-3 (3 $\mu$ m) 100 mm x 3.0 mm I.D.  
流速: 1.0 mL/min  
注入量: 3  $\mu$ L



信和化工株式会社

〒612-8307 京都市伏見区景勝町50番地2  
TEL: 075-621-2360 FAX: 075-602-2660  
E-mail: info@shinwa-cpc.co.jp  
URL: http://shinwa-cpc.co.jp/

## What's new?

従来品 (5 $\mu$ m) と比較して・・・

- 最大使用圧力は、30MPaです。
- LC/MSでも使用可能です。
- 3 $\mu$ mの充填剤の使用で、より高分離、高理論段数が得られます。
- 高い理論段数を保ったまま分析時間を大幅に短縮できます。
- 配管、フローセルの最適化で、さらなる性能向上が可能です。
- カラム長さ・内径の組み合わせで、9種類の豊富なラインナップをご用意しました。

## ULTRON ES-OVM-3ラインナップ

用途	セミマイクロLC	セミマイクロLC コンベンショナルLC	コンベンショナルLC
カラムサイズ 長さ×内径 (mm)	50 × 2.1 定価:180,000円	50 × 3.0 定価:180,000円	50 × 4.6 定価:180,000円
	100 × 2.1 定価:200,000円	100 × 3.0 定価:200,000円	100 × 4.6 定価:200,000円
	150 × 2.1 定価:220,000円	150 × 3.0 定価:220,000円	150 × 4.6

Coming soon!



仕様は予告なしに変更をさせていただくことがございます。予めご了承ください。