

SHINWA EXPRESS

Information

2015
November

VOL. A08

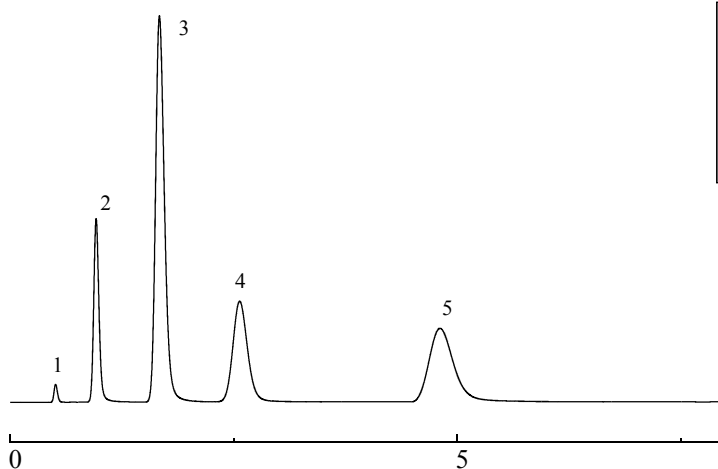
MICROPACKED-MS

NEW

■ 特長

- ・ キャピラリー専用GC装置で定温で、H₂、O₂、N₂の完全分離ができます
- ・ Molecular Sieve 5A を充填しています
- ・ 特殊フィルターを装着していますので、カラム端からの微粉流出がなくお客様の大切な検出器を汚しません

ヘリウムガスでの水素を含む無機ガス分析

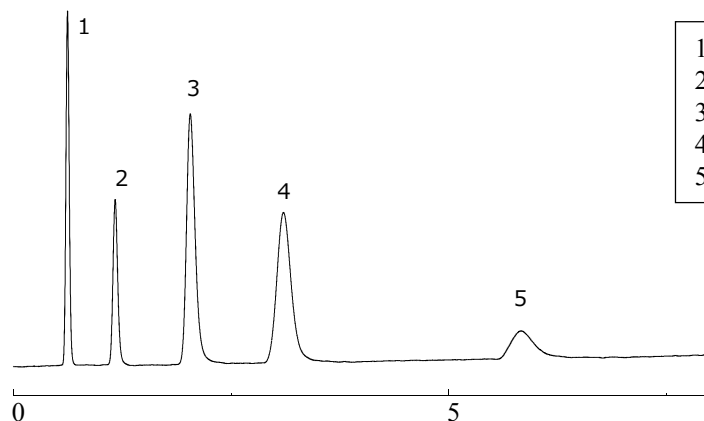


1. Hydrogen
2. Oxygen
3. Nitrogen
4. Methane
5. Carbon monoxide

Column: 2.0 m x 1.0 mm I.D. Stainless
 Carrier gas: He 200 kpa
 Column temp.: 80°C
 Detector: 80°C (TCD)

Sample: permanent gases
 Split: 10 : 1
 Injection port temp.: 80°C
 Injection volume: 50 µL

アルゴンガスでの水素を含む無機ガス分析



1. Hydrogen
2. Oxygen
3. Nitrogen
4. Methane
5. Carbon monoxide

Column: 2.0 m x 1.0 mm I.D. Stainless
 Carrier gas: Ar 200 kpa
 Column temp.: 80°C
 Detector: 80°C (TCD)

Sample: permanent gases
 Split: 10 : 1
 Injection port temp.: 80°C
 Injection volume: 50 µL



信和化工株式会社

〒612-8307 京都市伏見区景勝町50番地2
 TEL: 075-621-2360 FAX: 075-602-2660
 E-mail: info@shinwa-cpc.co.jp
 URL: http://shinwa-cpc.co.jp/

■仕様と価格■

品名	材質	サイズ	価格
MICROPACKED-MS	ステンレス	2.0 m x 1.0 mm I.D.	67,000円

上記価格は2015年11月25日時点での価格になります。
価格または分析相談につきましては、お問い合わせ下さい。



仕様は予告なしに変更をさせていただく場合がございます。予めご了承ください。