

SHINWA EXPRESS *Information*

2017
J u n e
VOL. A15

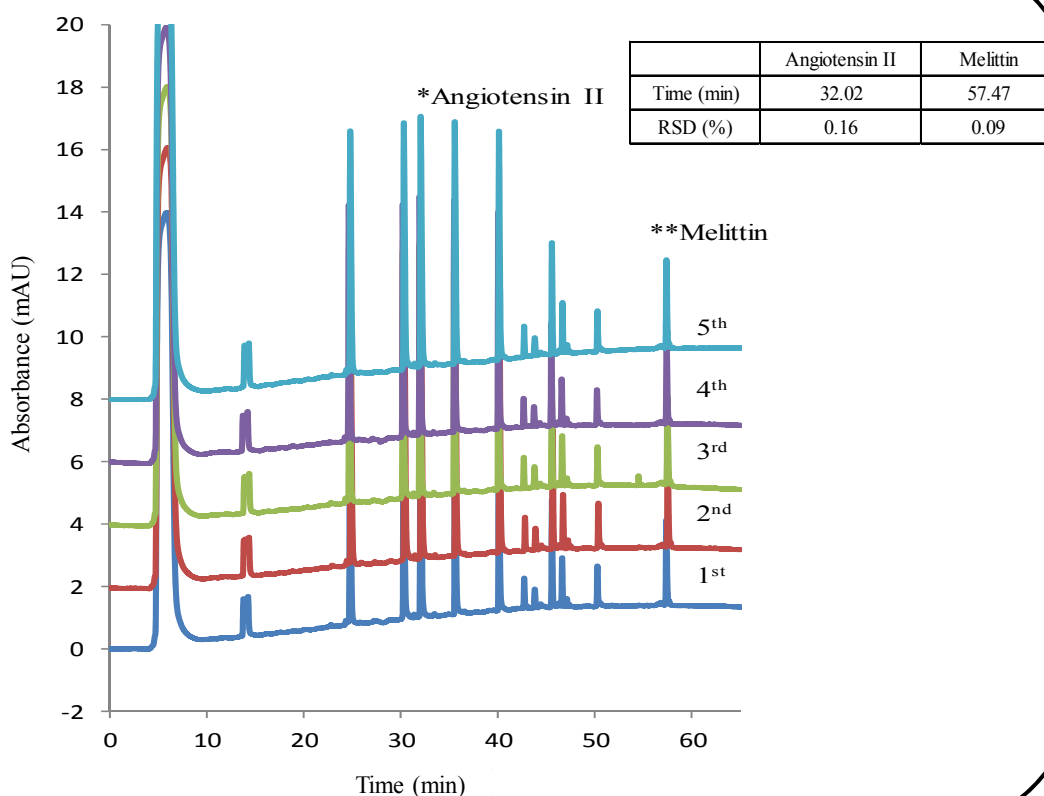
高分解能キャピラリーカラム

ULTRON HF-ODS

NEW

ULTRONシリーズに、高分解能キャピラリーカラムがラインナップに加わりました。
プロテオーム解析(ペプチドマッピング)で、高再現性、高ピークキャパシティーをお求めの皆様へご提案いたします。

ULTRON HF-ODSによる繰り返しペプチド分離



Column: ULTRON HF-ODS (N) 250 mm L x 0.1 mm I.D.

PEEKスリーブフィッティング (耐圧仕様) セットアップ済

Mobile phase: (A) H₂O/TFA = 100/0.1

(B) CH₃CN/TFA = 100/0.1

Gradient: 2 - 52% (B) in 60 min

Flow rate: 500 nL/min

Column temp.: 60°C

Detection: UV-214 nm

Injection vol.: 500 nL

Sample: MassPREP Peptide Mixture (1.5 µg/mL)



信和化工株式会社

〒612-8307 京都市伏見区景勝町50番地2

TEL: 075-621-2360 FAX: 075-602-2660

E-mail: info@shinwa-cpc.co.jp

URL: http://shinwa-cpc.co.jp/

ULTRON HF-ODS ラインナップ

カラム

品名	キャッピング	価格	仕様
ULTRON HF-ODS (N) 250 mm x 0.1 mm I.D.	無	107,000円	Max. Pressure: 20 MPa Max. Temp.: 50°C

モノリス状シリカ担体を使用しています。

外径1/32"のPEEK製ジャケット付きです。

カラムフィッティングは、1/16" 接続です。VICI製フェルールを添付しています。



耐圧仕様(オプション)

品名	価格	仕様
PEEKスリーブフィッティング (入り口側) ※	お問合せ下さい	Max. Pressure: 30 MPa Max. Temp.: 60°C

※ ULTRON HF-ODSにセッティングしてお届け出来ます。(有償)



仕様は予告なしに変更をさせていただく場合がございます。予めご了承ください。