

# SHINWA EXPRESS

Application

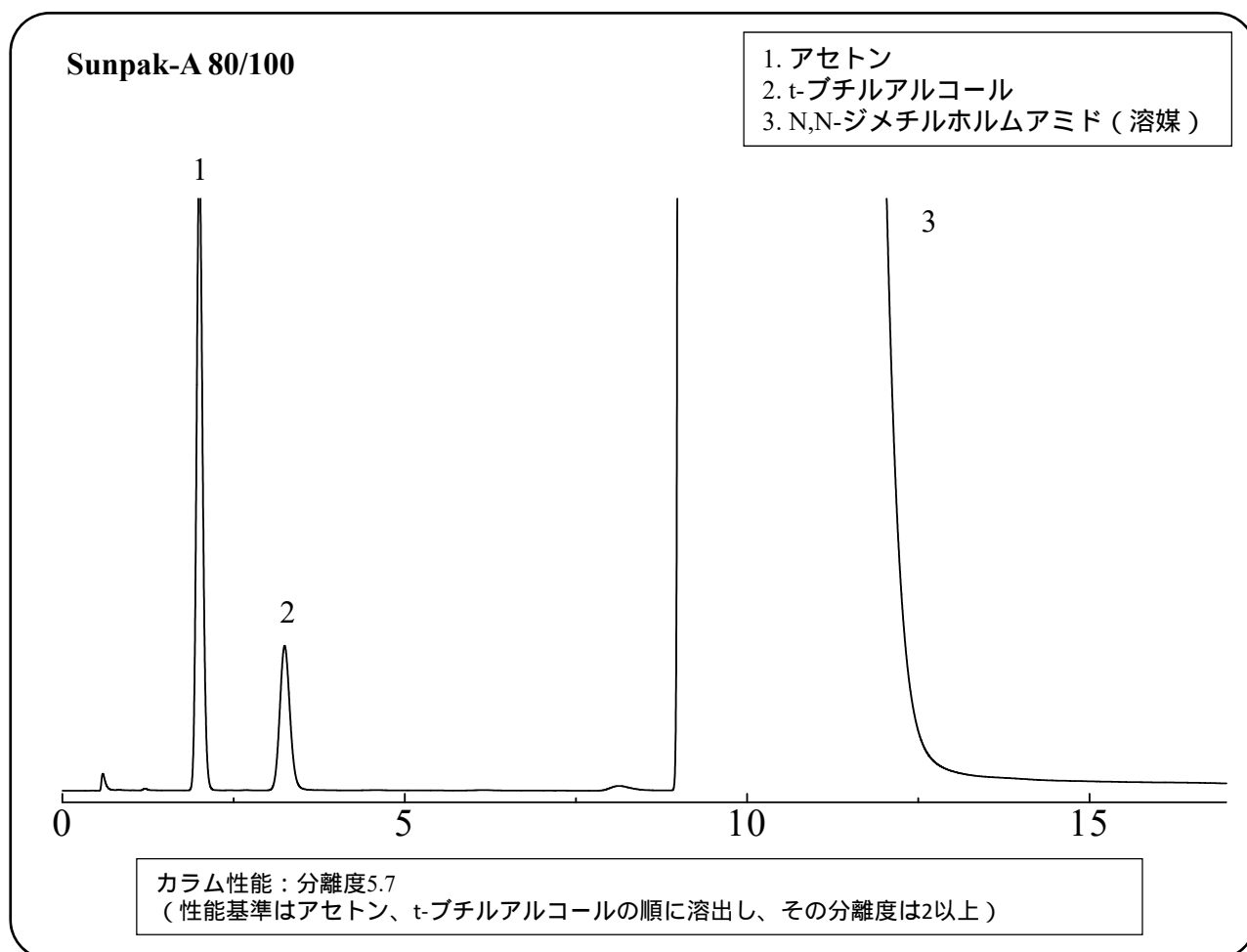
2017  
March

VOL. 104

## Sunpak-Aを用いたメチルジゴキシンの分析

メチルジゴキシンは、心臓の収縮力を増強し脈を穏やかにするため、心不全の治療薬として使用されています。

今回は、「日本薬局方（JP）メチルジゴキシリン」に準じ、Sunpak-A担体を用いたパックドカラムの分析例をご紹介します。



Column: 2.1 m x 2.0 mm I.D. Glass  
Sample: アセトン、t-ブチルアルコール、N,N-ジメチルホルムアミド  
Column temp.: 170  
Injection port temp.: 250  
Carrier gas: 38 mL/min N（アセトンを約2分に検出するよう調整）

Sample volume: 1.0  $\mu$ L  
Detector: FID 250



### 信和化工株式会社

〒612-8307 京都市伏見区景勝町50番地2  
TEL: 075-621-2360 FAX: 075-602-2660  
E-mail: info@shinwa-cpc.co.jp  
URL: http://shinwa-cpc.co.jp/

## パックドカラムの仕様と価格

品名	材質	サイズ	価格
Sunpak-A 80/100	GC2014用 ガラス	2.1 m x 2.0 mm I.D.	57,900円

GC2014用以外のガラスカラムおよび、他社機種のカラムにつきましては、別途料金になります。  
上記価格は2017年3月24日時点での価格になります。  
価格または分析相談につきましては、お問い合わせ下さい。

分析に関するご相談も承ります。

仕様及び価格は予告なしに変更をさせていただく場合がございます。予めご了承ください。