

SHINWA EXPRESS

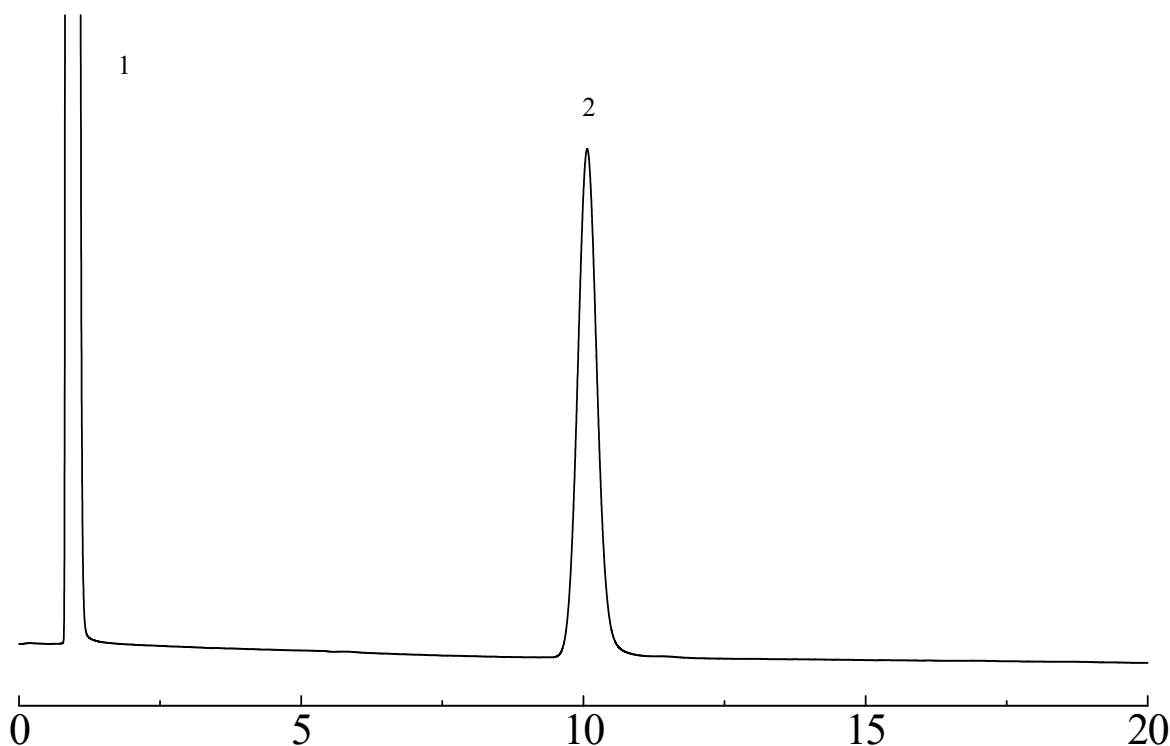
*Application*2017
A p r i l

VOL. 106

Shinwasorbを用いたオレイン酸の分析

オレイン酸は、動物性脂肪や植物油に多く含まれている脂肪酸です。オレイン酸には、生活習慣病など様々な病気を抑制・改善する効果が期待されています。

今回は、「日本薬局方（J P）オレイン酸」に準じ、Shinwasorb担体を用いたパッキドカラムの分析例をご紹介します。

Shinchrom E71 10% Shinwasorb-U 80/100**1. 石油エーテル
2. オレイン酸メチル**

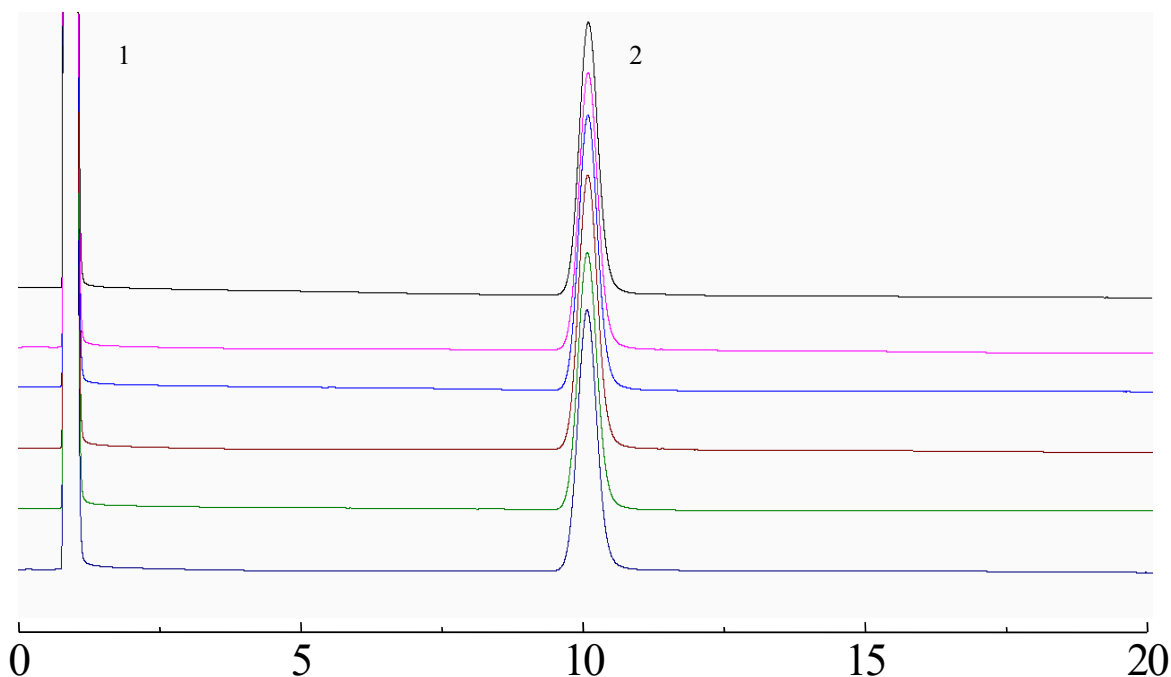
Column: 2.1 m x 3.2 mm I.D. Glass
Sample: 石油エーテル、オレイン酸メチル
Column temp.: 210
Injection port temp.: 250
Carrier gas: 21 mL/min He (オレイン酸メチルを約10分に検出するよう調整)

Sample volume: 0.2 μ L
Detector: FID 250

(参考データ)

Shinchrom E71 10% Shinwasorb-U 80/100

- 1. 石油エーテル
- 2. オレイン酸メチル



カラム性能：オレイン酸メチルのピーク面積の相対標準偏差 1.00%
オレイン酸メチルのピーク高さの相対標準偏差 1.55%

Column: 2.1 m x 3.2 mm I.D. Glass
Sample: 石油エーテル、オレイン酸メチル
Column temp.: 210
Injection port temp.: 250
Carrier gas: 21 mL/min He (オレイン酸メチルを約10分に検出するよう調整)

Sample volume: 0.2 μ L
Detector: FID 250

充填剤の仕様と価格

品名	容量	価格
Shinchrom E71 10% Shinwasorb-U 80/100	25 g	22,000円

パケットカラムの仕様と価格

品名	材質	サイズ	価格
Shinchrom E71 10% Shinwasorb-U 80/100	GC2014用 ガラス	2.1 m x 3.2 mm I.D.	46,600円

GC2014用以外のガラスカラムおよび、他社機種のカラムにつきましては、別途料金になります。
上記価格は2017年4月24日時点での価格になります。
価格または分析相談につきましては、お問い合わせ下さい。

分析に関するご相談も承ります。

仕様及び価格は予告なしに変更をさせていただくことがございます。予めご了承ください。