

SHINWA EXPRESS

Application

2017
M a y
VOL. 108

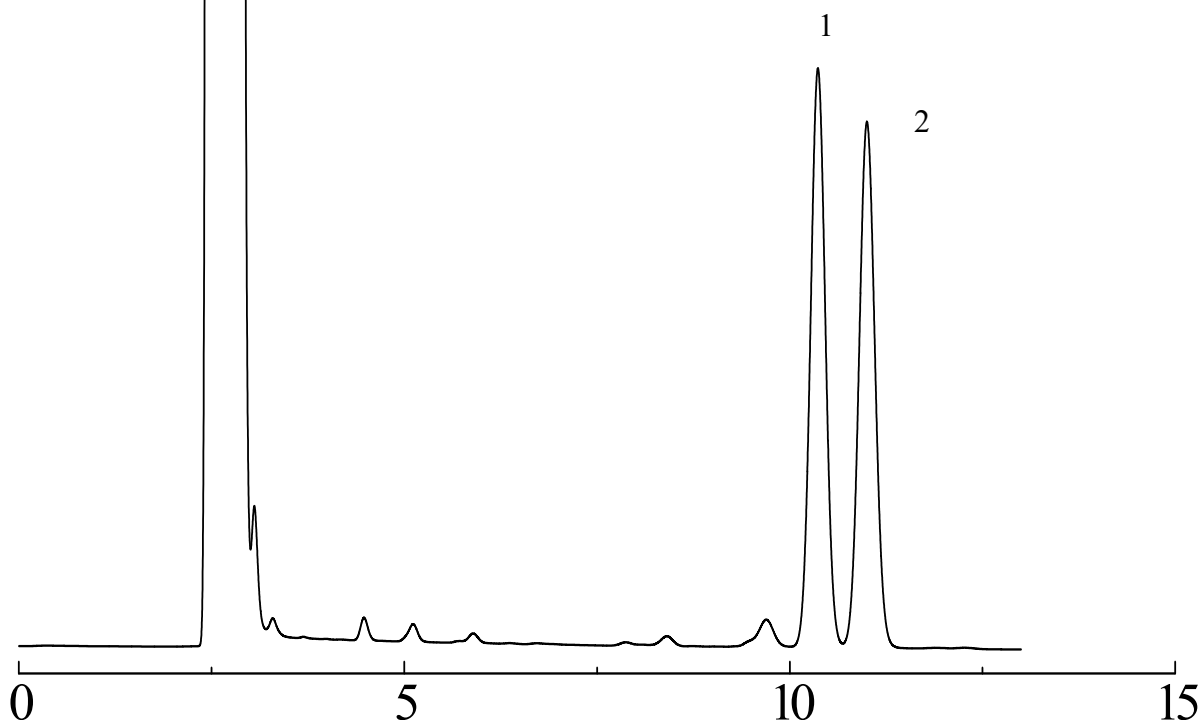
Shinwasorb を用いたユーカリ油の測定

~その2~

ユ - カリ油は、シネオールを主成分とするもので、多くの国の公定書ではシネオールを70%以上含むことが規定されています。また、殺菌、刺激、消毒作用があるため、医薬品として利用されています。

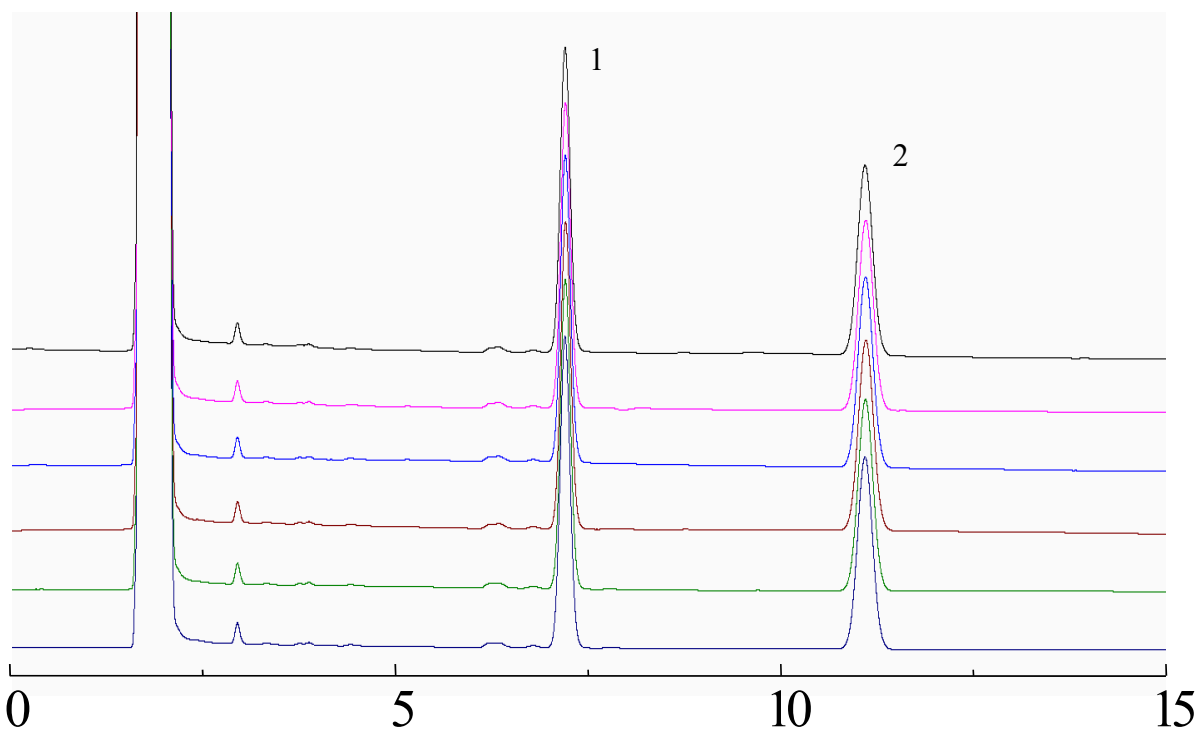
今回は、「日本薬局方（JP）パブリックコメント」に準じ、Shinwasorb担体を用いたパッキドカラムの分析例をご紹介します。

Thermon-3000 5% Shinwasorb-S 80/100

1. Limonene
2. Cineole
(分離度1.71)Column: 5.1 m x 3.2 mm I.D. Glass
Sample: Limonene, Cineole in hexane
Column temp.: 130°C
Injection port temp.: 200°CSample volume: 2.0 µL
Carrier gas: 35 mL/min N₂
Detector: FID 200°C

Thermon-3000 5% Shinwasorb-S 80/100

1. Cineole
2. Anisole



システム適合性

システム性能：分離度1.71

(性能基準はリモネン、シネオールの順に溶出し、その分離度は1.5以上)

システム再現性：相対標準偏差 0.28%

(性能基準：試験を6回繰り返す時、アニソールのピーク面積に対するシネオールのピーク面積の比の相対標準偏差は1.0%以下)

Column: 5.1 m x 3.2 mm I.D. Glass
Sample: Cineole, Anisole in hexane
Column temp.: 130°C
Injection port temp.: 200°C

Sample volume: 2.0 μ L
Carrier gas: 35 mL/min N₂
Detector: FID 200°C

充填剤の仕様と価格

品名	容量	価格
Thermon-3000 5% Shinwasorb-S 80/100	25 g	33,200円

パックドカラムの仕様と価格

品名	材質	サイズ	価格
Thermon-3000 5% Shinwasorb-S 80/100	GC2014用 ガラス	5.1 m x 3.2 mm I.D.	122,100円

GC2014用以外のガラスカラムおよび、他社機種のカラムにつきましては、別途料金になります。
上記価格は2017年5月24日時点での価格になります。
価格または分析相談につきましては、お問い合わせ下さい。

分析に関するご相談も承ります。

仕様及び価格は予告なしに変更をさせていただくことがございます。予めご了承ください。