

# SHINWA EXPRESS

Application

2017  
J u l y

VOL. 112

## Shinwasorbを用いたニセリトロールの分析

～純度試験 (4) ピリジン システム適合性～

ニセリトロールは高脂血症や血流の改善薬として使用されています。  
今回は、「日本薬局方 (JP) ニセリトロール」に準じ、Shinwasorb担体を用いた  
パックドカラムの分析例をご紹介します。

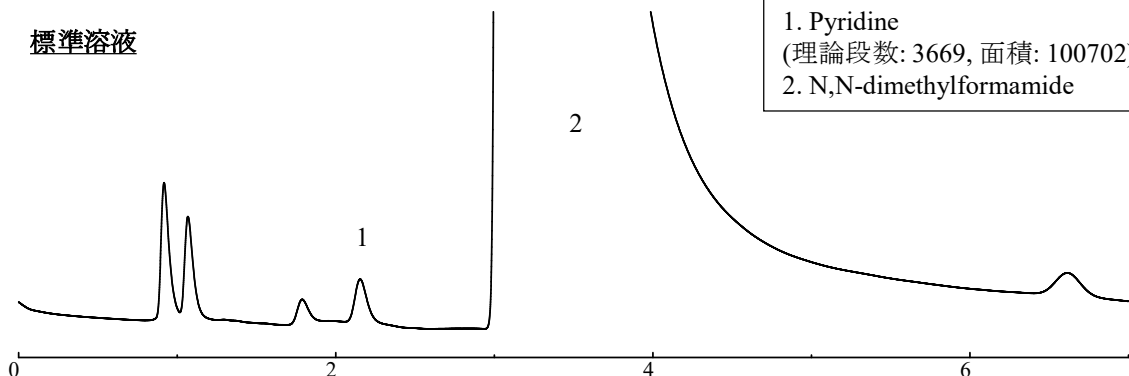
PEG20M 5% Shinwasorb-S 80/100

システム適合性

システム性能：理論段数 3669段

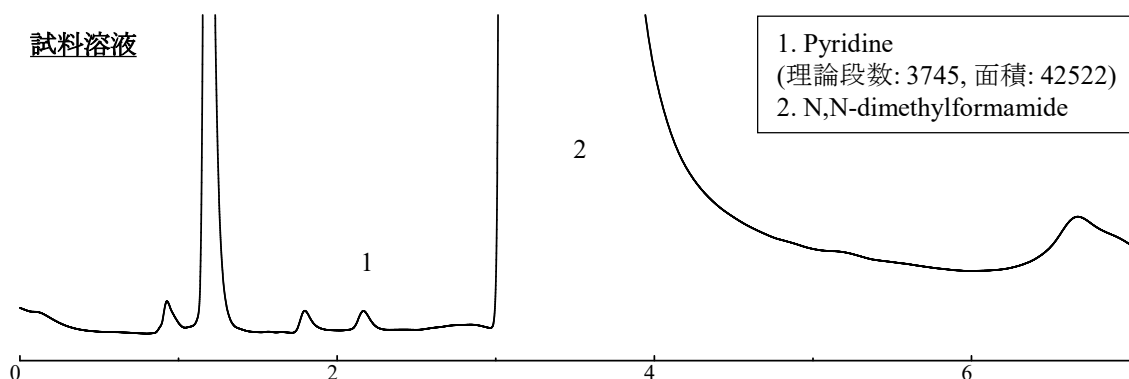
(性能基準：ピリジンのピークの理論段数は1500段以上)

標準溶液



1. Pyridine  
(理論段数: 3669, 面積: 100702)  
2. N,N-dimethylformamide

試料溶液



1. Pyridine  
(理論段数: 3745, 面積: 42522)  
2. N,N-dimethylformamide

Column: 3.1 m x 3.2 mm I.D. Glass  
Sample: Pyridine in N,N-dimethylformamide  
Column temp.: 160°C  
Injection port temp.: 200°C  
Carrier gas: 55 mL/min N<sub>2</sub> (ピリジンを約2分に検出するよう調整)

Sample volume: 2.0 μL  
Detector: FID 200°C

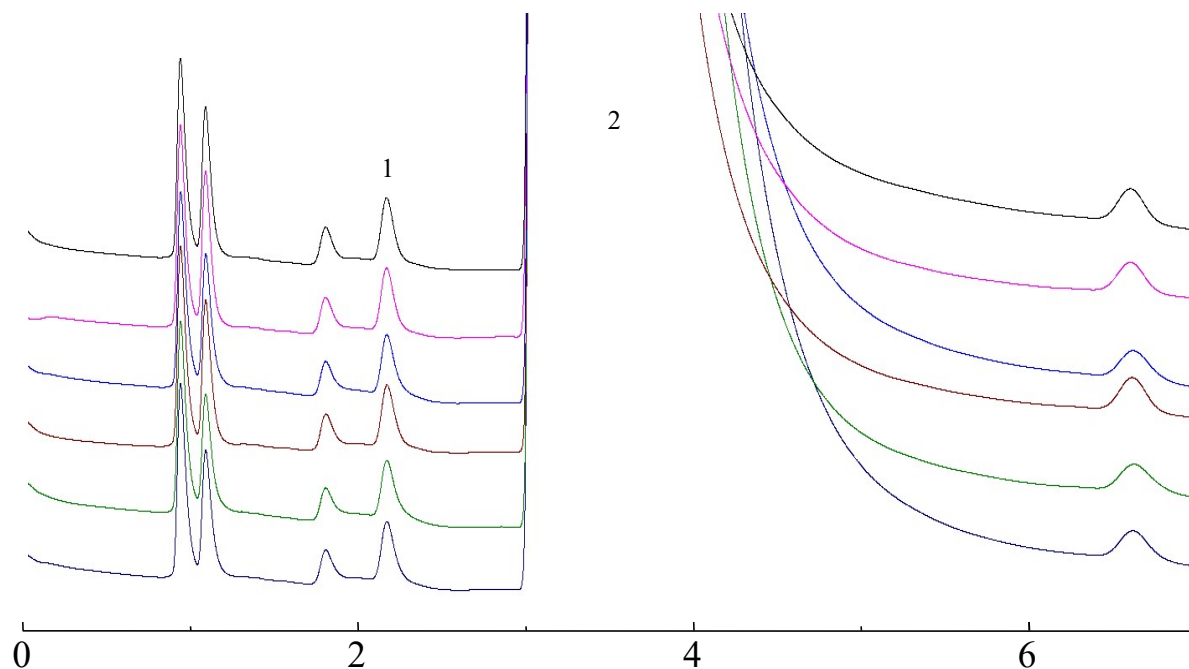


信和化工株式会社

〒612-8307 京都市伏見区景勝町50番地2  
TEL: 075-621-2360 FAX: 075-602-2660  
E-mail: info@shinwa-cpc.co.jp  
URL: http://shinwa-cpc.co.jp/

## PEG20M 5% Shinwasorb-S 80/100

- 1. Pyridine
- 2. N,N-dimethylformamide



### システム適合性

システム再現性：相対標準偏差 0.21%

(性能基準：試験を6回繰り返す時、ピリジンのピーク面積の相対標準偏差は3.0%以下)

Column: 3.1 m x 3.2 mm I.D. Glass  
 Sample: Pyridine in N,N-dimethylformamide  
 Column temp.: 160°C  
 Injection port temp.: 200°C  
 Carrier gas: 55 mL/min N<sub>2</sub> (ピリジンを約2分に検出するよう調整)

Sample volume: 2.0 µL  
 Detector: FID 200°C

### ■ 充填剤の仕様と価格 ■

品名	容量	価格
PEG20M 5% Shinwasorb-S 80/100	25 g	18,500円

### ■ パックドカラムの仕様と価格 ■

品名	材質	サイズ	価格
PEG20M 5% Shinwasorb-S 80/100	GC2014用 ガラス	3.1 m x 3.2 mm I.D.	48,900円

GC2014用以外のガラスカラムおよび、他社機種のカラムにつきましては、別料金になります。  
 上記価格は2017年7月24日時点での価格になります。  
 価格または分析相談につきましては、お問い合わせ下さい。

分析に関するご相談も承ります。

仕様及び価格は予告なしに変更をさせていただくことがございます。予めご了承ください。