

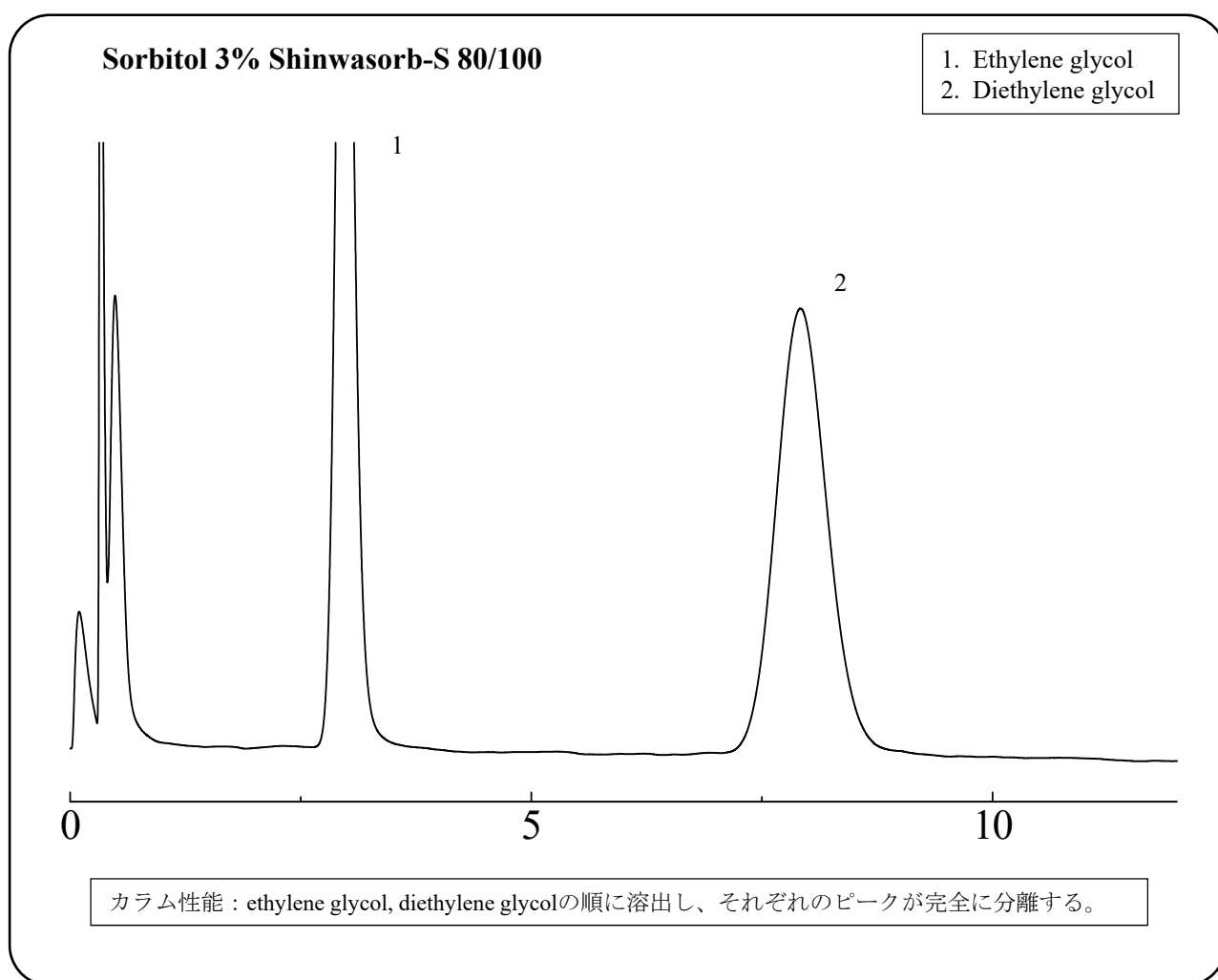
SHINWA EXPRESS

*Application*2017
November

VOL. 120

Shinwasorb を用いたマクロゴール400の測定

マクロゴール400は、軟膏剤、コーティング剤、バインダーなどに使用されています。今回は「日本薬局方（J P）」に準じ、Shinwasorb担体を用いたパッキドカラムでマクロゴール400の分析をしました。



Column: 1.6 m x 3.2 mm I.D. Glass
Sample: ethylene glycol, diethylene glycol
Column temp.: 160°C
Carrier gas: 47 mL/min N₂ (ジエチレングリコールを約8分に検出するように調整)

Sample volume: 2.0 µL
Injection port temp.: 200°C
Detector: FID 200°C

■ 充填剤の仕様と価格 ■

品名	容量	価格
Sorbitol 3% Shinwasorb-S 80/100	25 g	18,500円

■ パックドカラムの仕様と価格 ■

品名	材質	サイズ	価格
Sorbitol 3% Shinwasorb-S 80/100	GC2014用 ガラス	1.6 m x 3.2 mm I.D.	39,000円

GC2014用以外のガラスカラムおよび、他社機種のカラムにつきましては、別途料金になります。
上記価格は2017年11月24日時点での価格になります。
価格または分析相談につきましては、お問い合わせ下さい。



分析に関するご相談も承ります。

仕様及び価格は予告なしに変更をさせていただくことがございます。予めご了承ください。