

SHINWA EXPRESS

Application

2018
January

VOL. 124

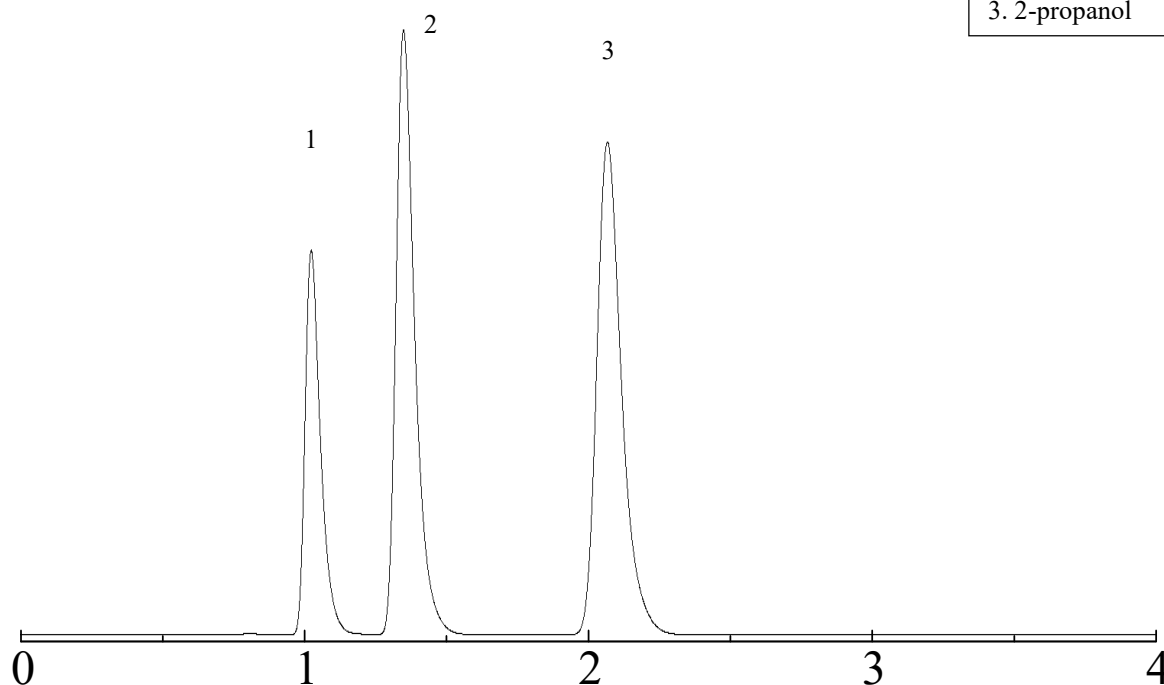
Shinwasorbを用いたレナンピシリン塩酸塩の分析

～純度試験 (5) 残留溶媒～

レナンピシリン塩酸塩は、ペニシリン系の抗生物質として感染症の治療などに広く使用されています。

今回は、「日本薬局方 (J P) レナンピシリン塩酸塩」に準じ、Shinwasorb担体を用いたパックドカラムの分析例をご紹介します。

Quadrol 5% Shinwasorb-S 60/80



1. Cyclohexane
2. Ethyl acetate
3. 2-propanol

システム適合性

システム性能：分離度3.02

(性能基準はシクロヘキサン、酢酸エチル、2-プロパノールの順に溶出し、シクロヘキサンと酢酸エチルの分離度は2.0以上)

Column: 3.1 m x 3.2 mm I.D. Glass
 Sample: Cyclohexane, Ethyl acetate, 2-propanol
 Column temp.: 100°C
 Carrier gas: 70 mL/min N₂ (Cyclohexaneを約1分に検出するよう調整)

Sample volume: 4.0 μL
 Detector: FID 160°C
 Injection port temp.: 160°C

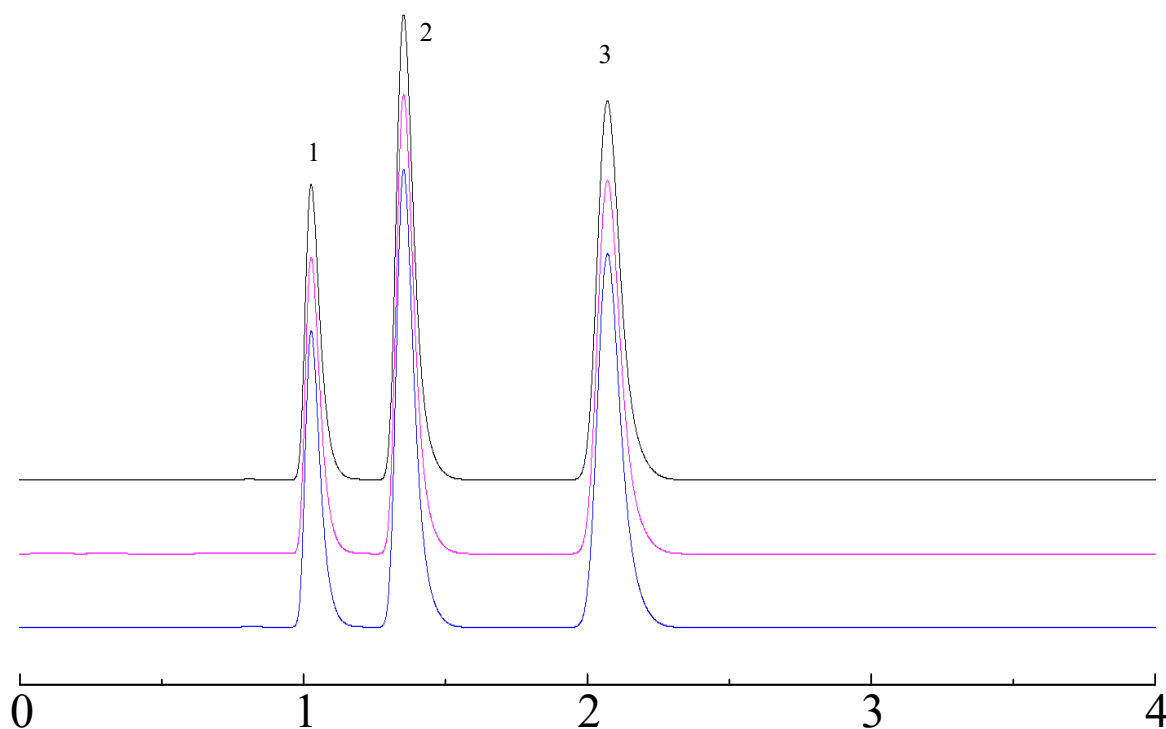


信和化工株式会社

〒612-8307 京都市伏見区景勝町50番地2
 TEL: 075-621-2360 FAX: 075-602-2660
 E-mail: info@shinwa-cpc.co.jp
 URL: http://shinwa-cpc.co.jp/

Quadrol 5% Shinwasorb-S 60/80

- 1. Cyclohexane
- 2. Ethyl acetate
- 3. 2-propanol



システム適合性

システム再現性：相対標準偏差 0.74%

(性能基準：試験を3回繰り返す時、シクロヘキサンのピーク高さに対する酢酸エチルのピーク高さの比の相対標準偏差は5.0%以下)

Column: 3.1 m x 3.2 mm I.D. Glass
 Sample: Cyclohexane, Ethyl acetate, 2-propanol
 Column temp.: 100°C
 Carrier gas: 70 mL/min N₂ (Cyclohexaneを約1分に検出するよう調整)

Sample volume: 4.0 µL
 Detector: FID 160°C
 Injection port temp.: 160°C

■ 充填剤の仕様と価格 ■

品名	容量	価格
Quadrol 5% Shinwasorb-S 60/80	25 g	15,100円

■ パックドカラムの仕様と価格 ■

品名	材質	サイズ	価格
Quadrol 5% Shinwasorb-S 60/80	GC2014用 ガラス	3.1 m x 3.2 mm I.D.	45,500円

GC2014用以外のガラスカラムおよび、他社機種のカラムにつきましては、別途料金になります。
 上記価格は2018年1月24日時点での価格になります。
 価格または分析相談につきましては、お問い合わせ下さい。

分析に関するご相談も承ります。

仕様及び価格は予告なしに変更をさせていただくことがございます。予めご了承ください。