

# SHINWA EXPRESS

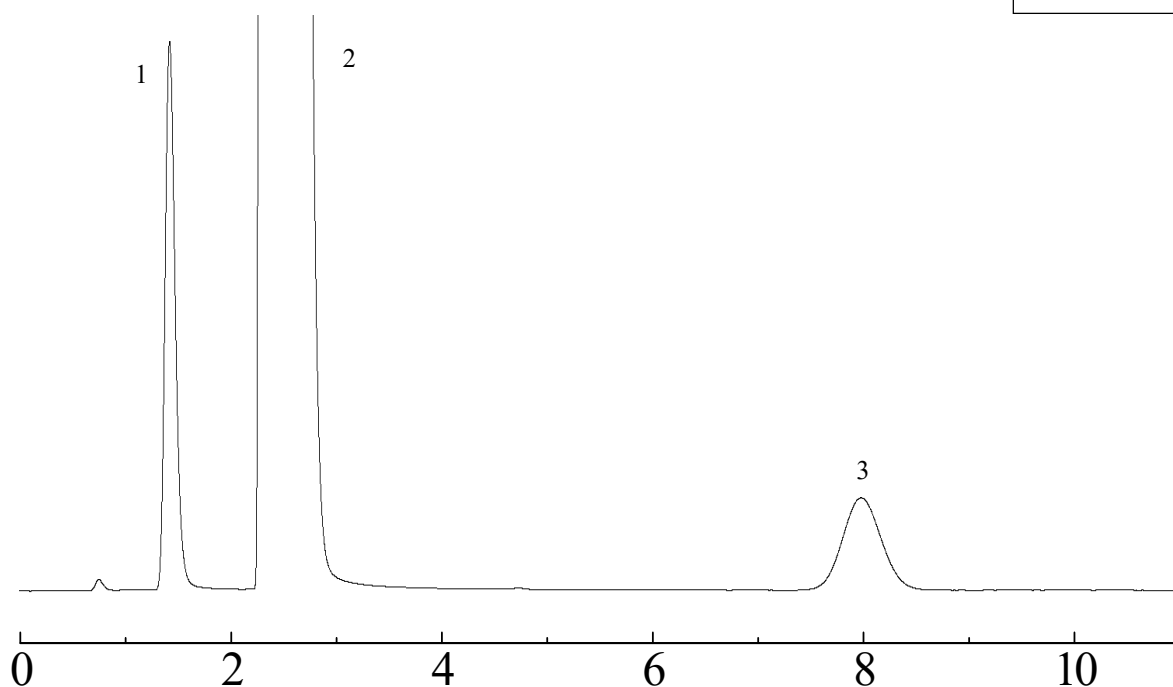
*Application*2018  
August

VOL. 138

## Sunpak-Aを用いたパニペネムの分析 ～水分～

パニペネムは、抗菌薬として使用されています。  
今回は、「日本薬局方（J P）パニペネム」に準じ、Sunpak-A担体を用いた  
パックドカラムの分析例をご紹介します。

### Sunpak-A 80/100



#### システム適合性

システム性能：分離度 15.7

(性能基準：水、メタノール、アセトニトリルの順に溶出し、水とアセトニトリルの分離度は10.0以上)

Column: 2.1 m x3.2 mm I.D. Glass

Sample: water, acetonitrile in methanol

Injection port temp.: 200°C

Carrier gas: 29 mL/min He (アセトニトリルを約8分に検出するよう調整)

Column temp.: 125°C

Sample volume: 1.0  $\mu$ L

Detector: 200°C (FID)

**信和化工株式会社**

〒612-8307 京都市伏見区景勝町50番地2

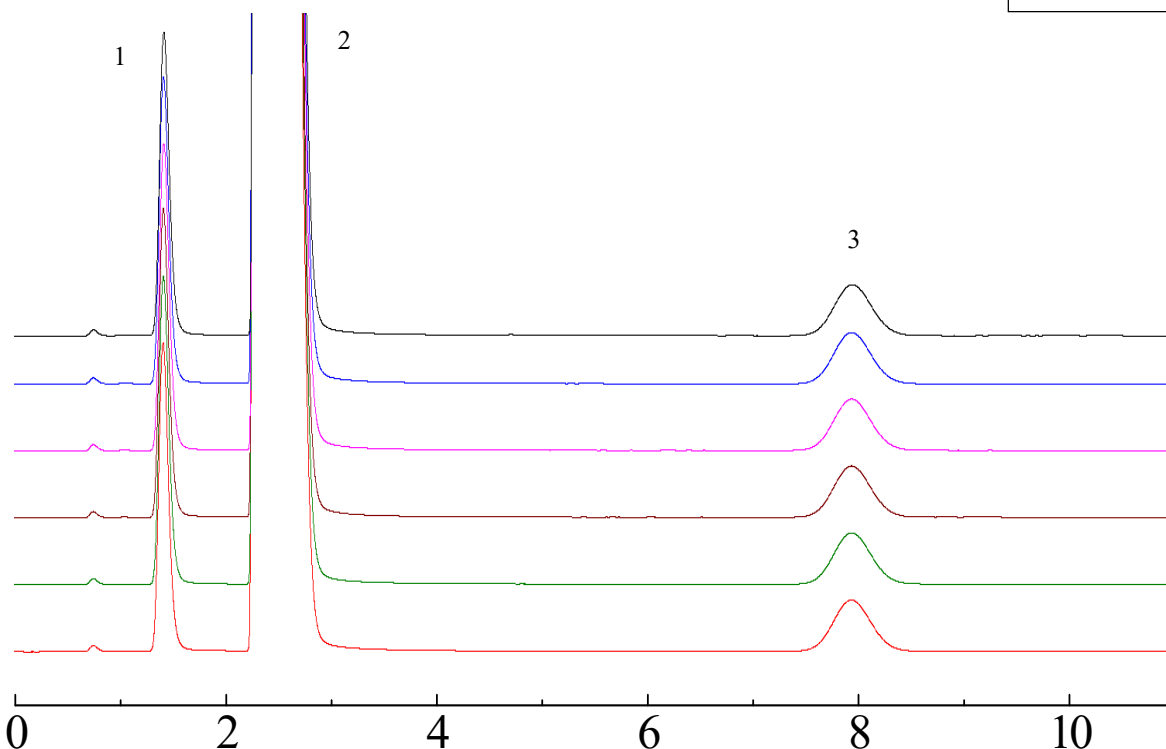
TEL: 075-621-2360 FAX: 075-602-2660

E-mail: info@shinwa-cpc.co.jp

URL: http://shinwa-cpc.co.jp/

## Sunpak-A 80/100

- 1. Water
- 2. Methanol
- 3. Acetonitrile



システム再現性：相対標準偏差 0.26%  
 (性能基準：試験を6回繰り返す時、アセトニトリルのピーク面積に対する水のピーク面積の比の相対標準偏差は5.0%以下)

Column:	2.1 m x 3.2 mm I.D. Glass	Column temp.:	125°C
Sample:	water, acetonitrile in methanol	Sample volume:	1.0 µL
Injection port temp.:	200°C	Detector:	200°C (FID)
Carrier gas:	29 mL/min He (アセトニトリルを約8分に検出するよう調整)		

### ■ パックドカラムの仕様と価格 ■

品名	材質	サイズ	価格
Sunpak-A 80/100	GC2014用 ガラス	2.1 m x 3.2 mm I.D.	59,100円

GC2014用以外のガラスカラムおよび、他社機種のカラムにつきましては、別途料金になります。  
 上記価格は2018年8月24日時点での価格になります。  
 価格または分析相談につきましては、お問い合わせ下さい。

分析に関するご相談も承ります。

仕様及び価格は予告なしに変更をさせていただくことがございます。予めご了承ください。