

SHINWA EXPRESS

Application

2018
December

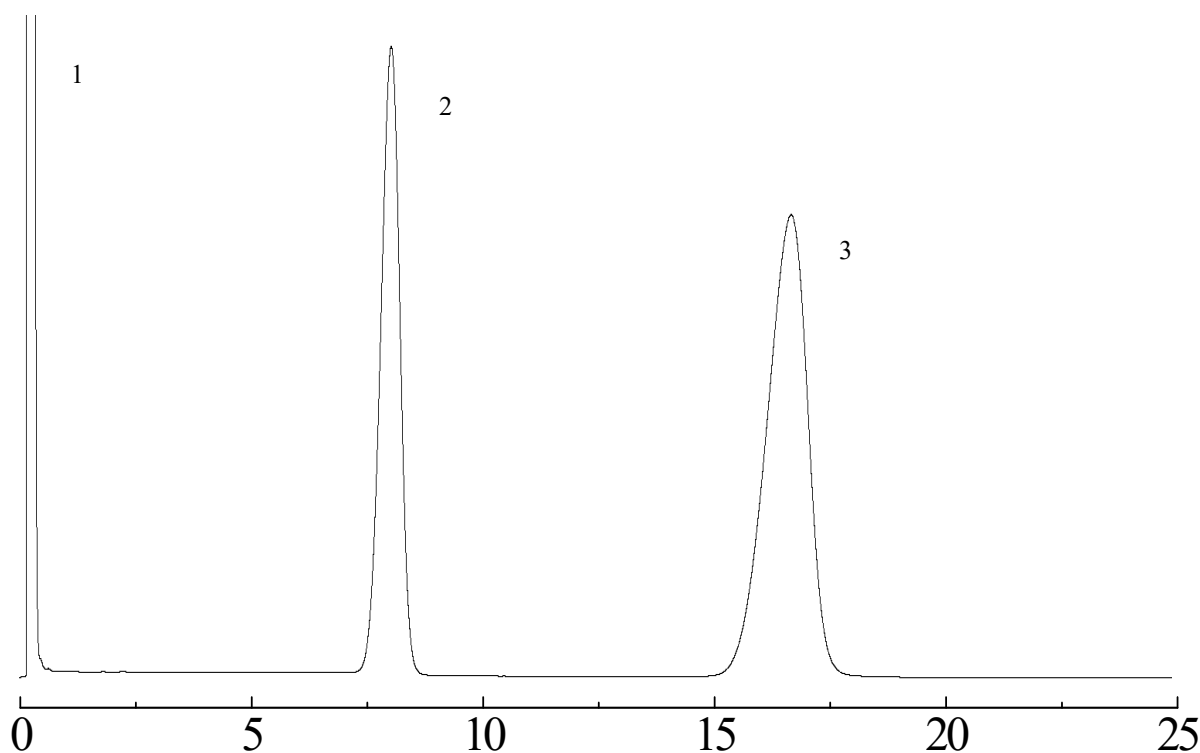
VOL. 144

Shinwasorbを用いたエトフェンプロックスの分析 ～定量法～

エトフェンプロックスは、ピレスロイド系殺虫剤です。
今回は、「殺虫剤指針 エトフェンプロックス」に準じ、Shinwasorb担体を用いた
パックドカラムの分析例をご紹介します。

Silicone OV-225 2.5% Shinwasorb-U 60/80

1. Cyclohexane
2. Dicyclohexyl phthalate
3. Etofenprox



システム適合性

システム性能：分離度7.1

(性能基準はフタル酸ジシクロヘキシル、エトフェンプロックスの順に溶出し、その分離度は6.0以上)

Column: 1.1 m x 3.2 mm I.D. Glass
 Sample: cyclohexane, dicyclohexyl phthalate, etofenprox
 Column temp.: 240°C
 Carrier gas: 37 mL/min N₂ (dicyclohexyl phthalateを約8分に検出するよう調整)

Sample volume: 3.0 μL
 Detector: FID 250°C
 Injection port temp.: 250°C

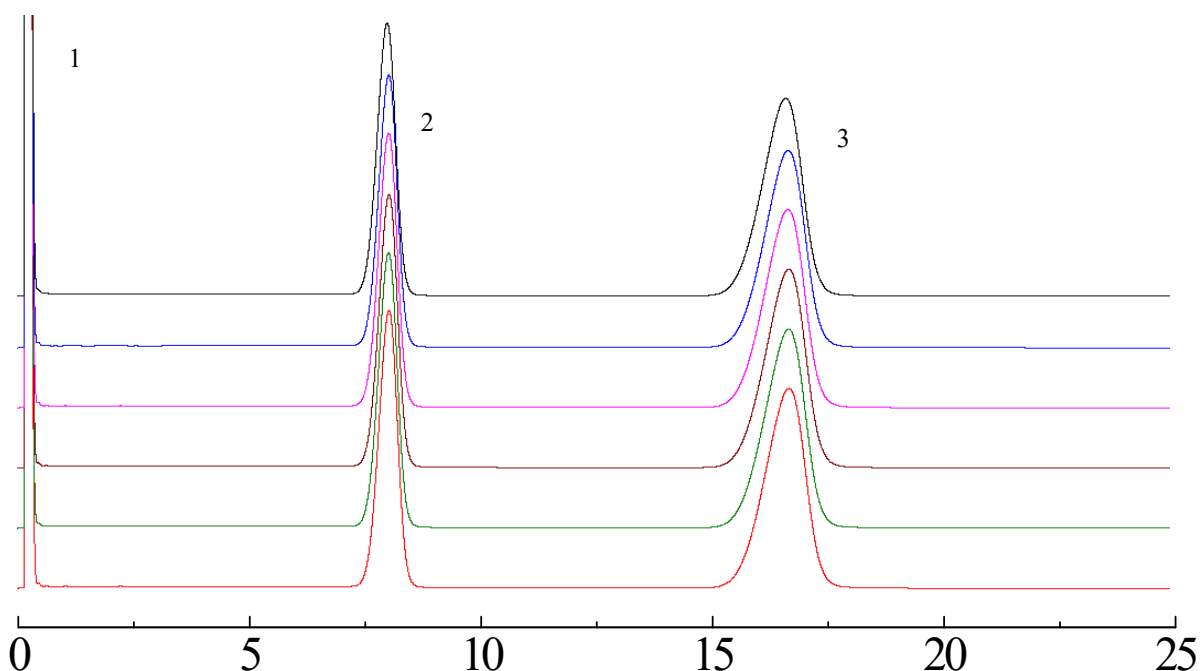


信和化工株式会社

〒612-8307 京都市伏見区景勝町50番地2
 TEL: 075-621-2360 FAX: 075-602-2660
 E-mail: info@shinwa-cpc.co.jp
 URL: http://shinwa-cpc.co.jp/

Silicone OV-225 2.5% Shinwasorb-U 60/80

1. Cyclohexane
2. Dicyclohexyl phthalate
3. Etofenprox



システム適合性

システム再現性：相対標準偏差 0.31%

(性能基準：試験を6回繰り返す時、フタル酸ジシクロヘキシルのピーク面積に対するエトフェンプロックスのピーク面積の比の相対標準偏差は1.0%以下)

Column: 1.1 m x 3.2 mm I.D. Glass
 Sample: cyclohexane, dicyclohexyl phthalate, etofenprox
 Column temp.: 240°C
 Carrier gas: 37 mL/min N₂ (dicyclohexyl phthalateを約8分に検出するよう調整)

Sample volume: 3.0 μL
 Detector: FID 250°C
 Injection port temp.: 250°C

■ 充填剤の仕様と価格 ■

品名	容量	価格
Silicone OV-225 2.5% Shinwasorb-U 60/80	25 g	25,700円

■ パックドカラムの仕様と価格 ■

品名	材質	サイズ	価格
Silicone OV-225 2.5% Shinwasorb-U 60/80	GC2014用 ガラス	1.1 m x 3.2 mm I.D.	46,900円

GC2014用以外のガラスカラムおよび、他社機種のカラムにつきましては、別途料金になります。
 上記価格は2018年12月24日時点での価格になります。
 価格または分析相談につきましては、お問い合わせ下さい。

分析に関するご相談も承ります。

仕様及び価格は予告なしに変更をさせていただくことがございます。予めご了承ください。