

SHINWA EXPRESS

Application

2019
January

VOL. 146

Shinwasorbを用いたエトフェンプロックスの分析 ～その2～ ～純度試験 (3)類縁物質～

エトフェンプロックスは、ピレスロイド系殺虫剤です。

今回は、「殺虫剤指針 エトフェンプロックス」に準じ、Shinwasorb担体を用いたパックドカラムの分析例をご紹介します。

Silicone OV-225 2.5% Shinwasorb-U 60/80

システム適合性

検出確認：18.4%

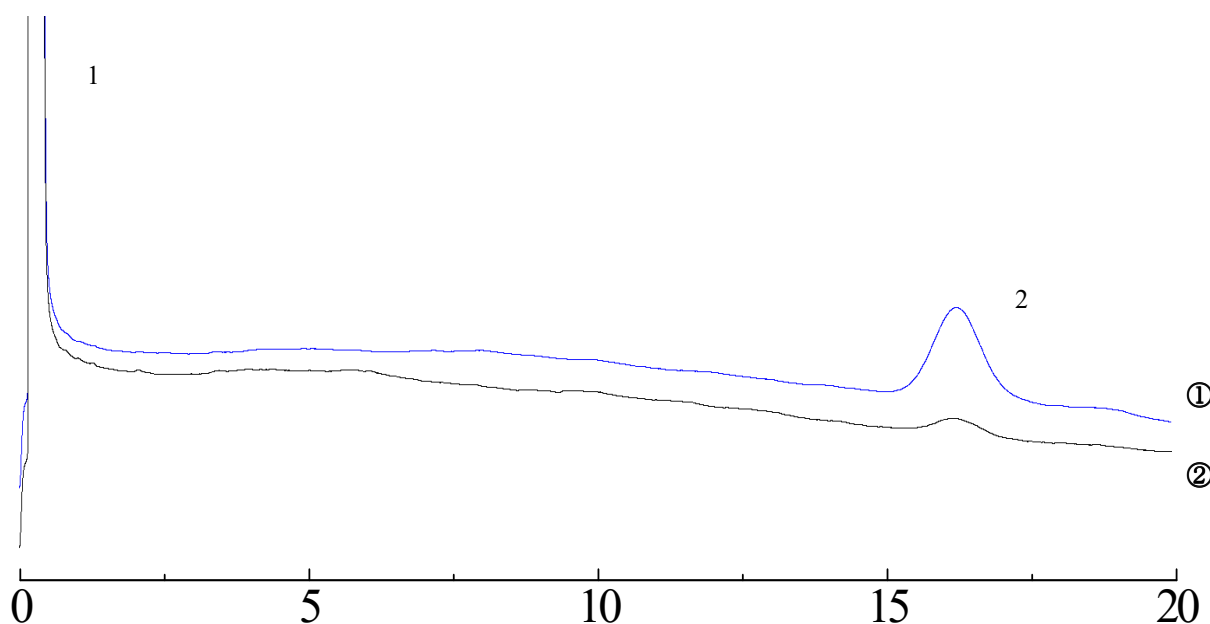
(性能基準：システム適合性試験用溶液を5倍希釈した液3 uLから得たエトフェンプロックスのピーク面積が、システム適合性試験用溶液のエトフェンプロックスのピーク面積の14～26%)

①：システム適合性試験用溶液

②：①を5倍希釈

1. Cyclohexane

2. Etofenprox



Column: 1.1 m x 3.2 mm I.D. Glass
Sample: etofenprox in cyclohexane
Column temp.: 240°C
Carrier gas: 37 mL/min N₂

Sample volume: 3.0 μL
Detector: FID 250°C
Injection port temp.: 250°C



信和化工株式会社

〒612-8307 京都市伏見区景勝町50番地2
TEL: 075-621-2360 FAX: 075-602-2660
E-mail: info@shinwa-cpc.co.jp
URL: http://shinwa-cpc.co.jp/

■ 充填剤の仕様と価格 ■

品名	容量	価格
Silicone OV-225 2.5% Shinwasorb-U 60/80	25 g	25,700円

■ パックドカラムの仕様と価格 ■

品名	材質	サイズ	価格
Silicone OV-225 2.5% Shinwasorb-U 60/80	GC2014用 ガラス	1.1 m x 3.2 mm I.D.	46,900円

GC2014用以外のガラスカラムおよび、他社機種のカラムにつきましては、別途料金になります。
上記価格は2019年1月24日時点での価格になります。
価格または分析相談につきましては、お問い合わせ下さい。

分析に関するご相談も承ります。

仕様及び価格は予告なしに変更をさせていただく場合がございます。予めご了承ください。