

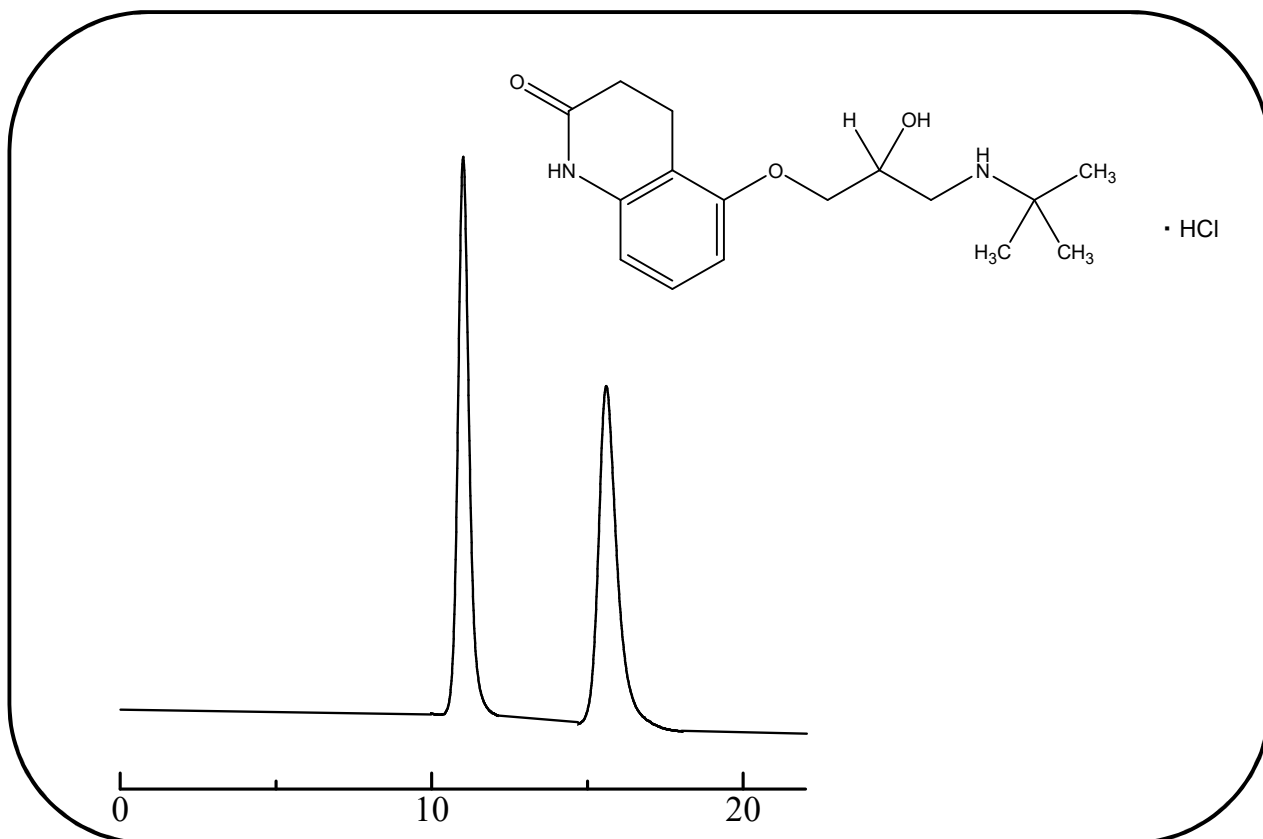
SHINWA EXPRESS

Application
2019
M a r c h

VOL. 149

ULTRON ES-PhCDを用いた carteolol hydrochlorideの分析

Carteolol hydrochloride (β遮断薬)



Column: ULTRON ES-PhCD (5 μm)
 Column size: 150 mm L x 6.0 mm I.D.
 Mobile phase: 20 mM KH₂PO₄ + 20 mM K₂HPO₄ (pH 6.0)/CH₃CN = 60/40
 Flow rate: 1.0 mL/min

Column temp.: 25°C
 Detection: UV-220 nm
 Sample: 200 mg/L (in mobile phase)
 Injection vol.: 2 μL

●ULTRON ES-PhCDの特長

1. ULTRON ES-PhCDはフェニルカーバメイト化β-シクロデキストリンを固定相としたキラルカラムです。
2. 疎水性の環状化合物の分析が可能です。
3. 逆相・順相モードのどちらの移動相も使用できます。
4. 優れた安定性・耐久性があります。



信和化工株式会社

〒612-8307 京都市伏見区景勝町50番地2
 TEL: 075-621-2360 FAX: 075-602-2660
 E-mail: info@shinwa-cpc.co.jp
 URL: http://shinwa-cpc.co.jp/

■分析カラムの仕様■

品名	粒子径 (μm)	カラムサイズ 長さ × 内径 (mm)
ULTRON ES-PhCD	5	150 × 2.0
		150 × 6.0
ULTRON ES-CD		150 × 2.0
		150 × 6.0
ULTRON ES-CD-B		150 × 6.0

■ガードカラムの仕様■

品名	粒子径 (μm)	カラムサイズ 長さ × 内径 (mm)
ULTRON ES-PhCD.G	5	10 × 4.0
ULTRON ES-PhCD (ガードカートリッジ2個入)		10 × 4.6
		5 × 2.0
ULTRON ES-CD.G		10 × 4.0
ULTRON ES-CD (ガードカートリッジ2個入)		10 × 4.6
		5 × 2.0
ガードカートリッジ用ホルダー (アダプタ付き)	10 × 4.6 mmカラム用	
	5 × 2.0 mmカラム用	

●カラム保護 (ガードカラムの推奨)

分析カラムと一緒にガードカラムを使用することで分析カラムを保護し、カラム寿命を延ばすことができます。特に、夾雑物の多いサンプルを分析する場合にはガードカラムの使用が有効となります。頻繁にガードカラムを交換する場合には、カートリッジタイプもごございます。ガードカラムは分析カラムの内径と同じサイズか少し小さいものをご使用ください。



分析相談、カラムスクリーニング、デモカラムの相談も承ります。

仕様及び価格は予告なしに変更をさせていただく場合がございます。予めご了承ください。