

SHINWA EXPRESS

Application

2019
March

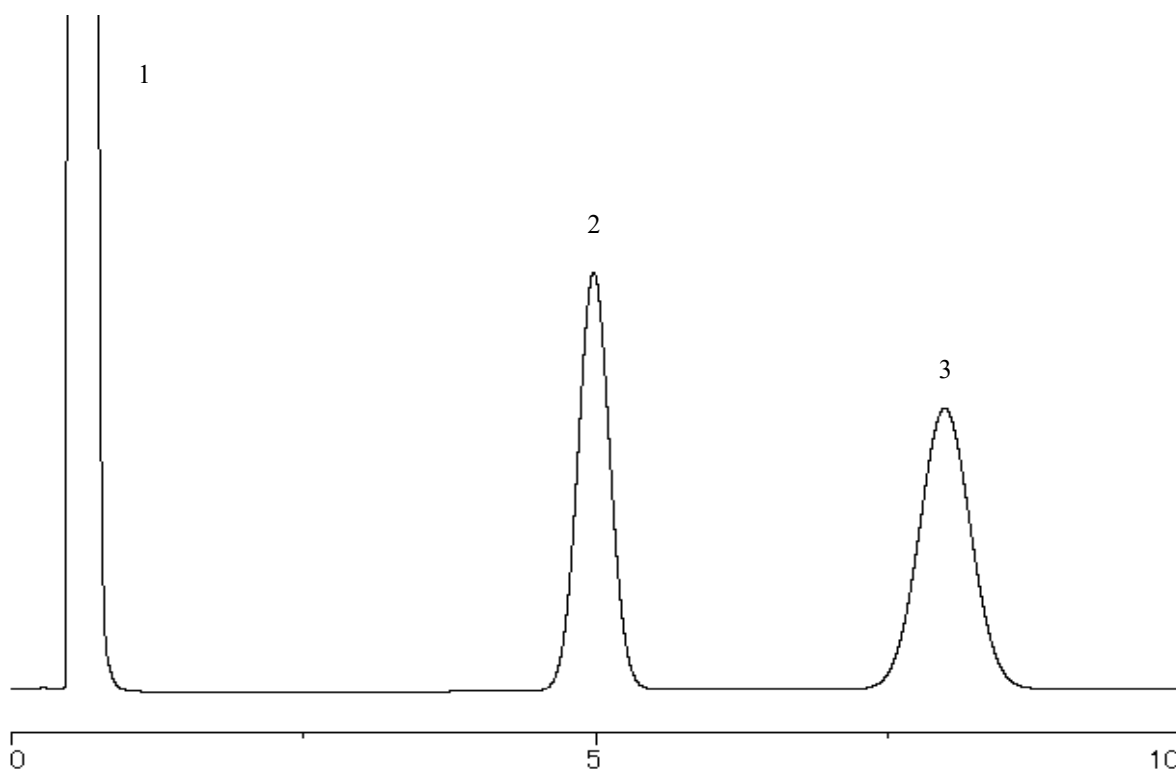
VOL. 150

Sunpak-Hを用いたアレスリンの分析 ～その1～ ～純度試験 (4) トルエン～

「殺虫剤指針 アレスリン」に準じ、Sunpak-H担体を用いたパッキドカラムの分析例をご紹介します。

Sunpak-H 80/100

1. Ethanol
2. Toluene
3. Chlorobenzene



システム適合性

システム性能：分離度4.5

(性能基準はトルエン、クロロベンゼンの順に溶出し、その分離度は1.7以上)

Column: 1.1 m x 3.2 mm I.D. Glass
 Sample: Ethanol, Toluene, Chlorobenzene
 Column temp.: 170°C
 Carrier gas: 37 mL/min N₂ (Tolueneを約5分に検出するよう調整)

Sample volume: 1.0 μL
 Detector: FID 200°C
 Injection port temp.: 200°C



信和化工株式会社

〒612-8307 京都市伏見区景勝町50番地2
 TEL: 075-621-2360 FAX: 075-602-2660
 E-mail: info@shinwa-cpc.co.jp
 URL: http://shinwa-cpc.co.jp/

■ パックドカラムの仕様と価格 ■

| 品名 | 材質 | サイズ | 価格 |
|-----------------|----------------|---------------------|---------|
| Sunpak-H 80/100 | GC2014用 ガラス | 1.1 m x 3.2 mm I.D. | 75,200円 |

GC2014用以外のガラスカラムおよび、他社機種のカラムにつきましては、別途料金になります。
上記価格は2019年3月24日時点での価格になります。
価格または分析相談につきましては、お問い合わせ下さい。

分析に関するご相談も承ります。

仕様及び価格は予告なしに変更をさせていただく場合がございます。予めご了承ください。