

<h1>SHINWA EXPRESS</h1>	<i>Application</i>
	2019 August
	VOL. 160

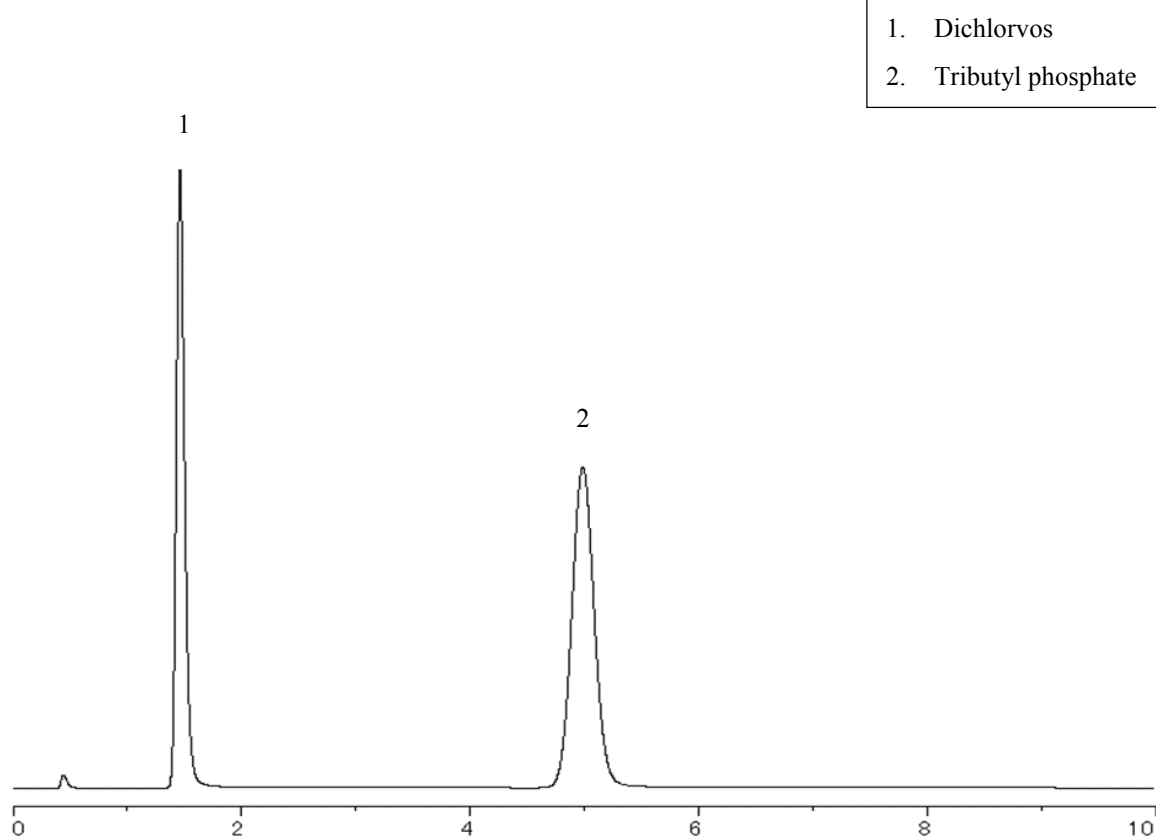
Shinwasorbを用いたジクロロボス乳剤の分析

～定量法～

ジクロロボス乳剤は、有機リン系の殺虫剤です。

今回は、「殺虫剤指針 ジクロロボス乳剤」に準じ、Shinwasorb担体を用いたパックドカラムの分析例をご紹介します。

Silicone OV-225 1% Shinwasorb-U 60/80



カラムの選定

カラム性能：分離度 14.4

(性能基準はジクロロボス、リン酸トリ-n-ブチルの順に溶出し、その分離度は4.0以上)

Column:	2.1 m x 3.2 mm I.D. Glass	Sample volume:	2.0 μ L
Sample:	dichlorvos, tributyl phosphate in hexane	Detector:	FPD 200°C
Column temp.:	170°C	Injection port temp.:	200°C
Carrier gas:	50 mL/min N ₂ (tributyl phosphate を約5分に検出するよう調整)		



信和化工株式会社

〒612-8307 京都市伏見区景勝町50番地2
 TEL: 075-621-2360 FAX: 075-602-2660
 E-mail: info@shinwa-cpc.co.jp
 URL: http://shinwa-cpc.co.jp/

■ 充填剤の仕様と価格 ■

品名	容量	価格
Silicone OV-225 1% Shinwasorb-U 60/80	25 g	25,700円

■ パックドカラムの仕様と価格 ■

品名	材質	サイズ	価格
Silicone OV-225 1% Shinwasorb-U 60/80	GC2014用 ガラス	2.1 m x 3.2 mm I.D.	54,300円

GC2014用以外のガラスカラムおよび、他社機種のカラムにつきましては、別途料金になります。
上記価格は2019年8月23日時点での価格になります。
価格または分析相談につきましては、お問い合わせ下さい。

分析に関するご相談も承ります。

仕様及び価格は予告なしに変更をさせていただく場合がございます。予めご了承ください。