

GC Packed column

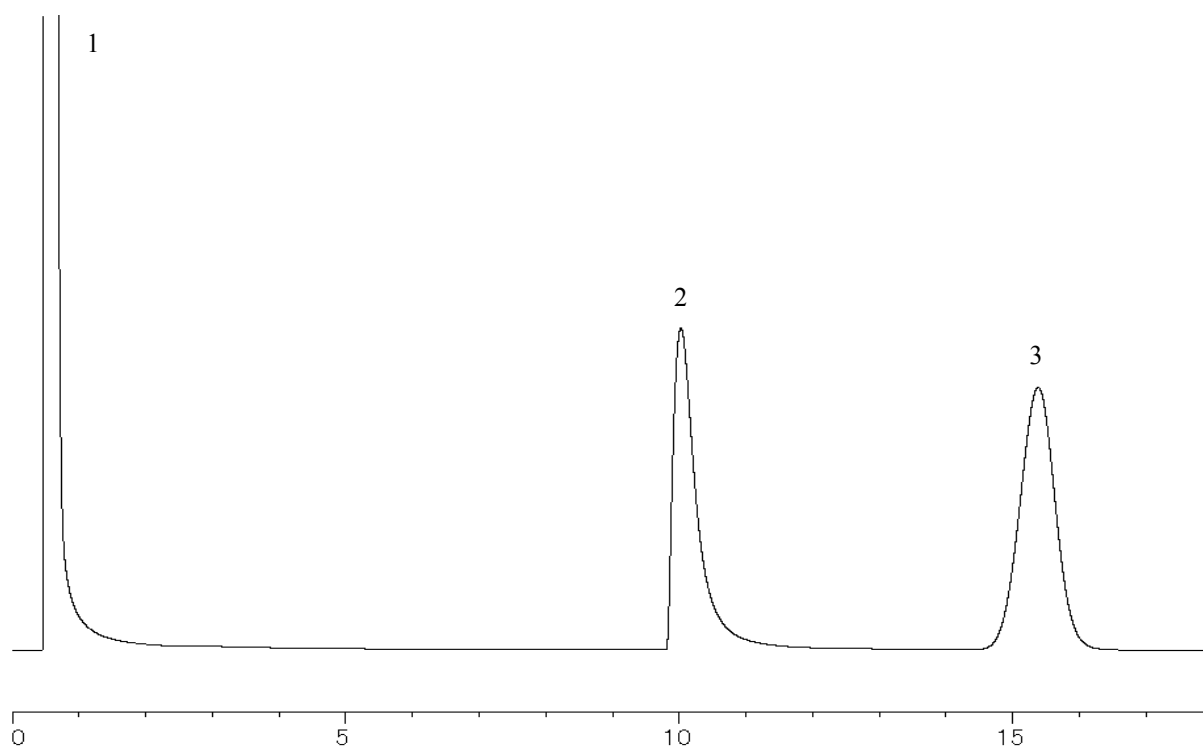
<h1>SHINWA EXPRESS</h1>	<i>Application</i>
	2019 December
	VOL. 168

Shinwasorbを用いたフェニトロチオン乳剤の分析 ～定量法～

「殺虫剤指針 フェニトロチオン乳剤」に準じ、Shinwasorb担体を用いたパックドカラムの分析例をご紹介します。

Silicone OV-210 3% Shinwasorb-S 80/100

1. Acetone
2. Anhydrous caffeine
3. Fenitrothion



カラムの選定

カラム性能：分離度 5.5

(性能基準は、無水カフェイン、フェニトロチオンの順に溶出し、その分離度は4.0以上)

Column:	2.1 m x 3.2 mm I.D. Glass	Sample volume:	2.0 μ L
Sample:	Anhydrous caffeine, Fenitrothion in Acetone	Detector:	FID 230°C
Column temp.:	175°C	Injection port temp.:	230°C
Carrier gas:	51 mL/min N ₂ (無水カフェインを約10分に検出するよう調整)		



信和化工株式会社

〒612-8307 京都市伏見区景勝町50番地2
 TEL: 075-621-2360 FAX: 075-602-2660
 E-mail: info@shinwa-cpc.co.jp
 URL: https://shinwa-cpc.co.jp/

■ 充填剤の仕様と価格 ■

品名	容量	価格
Silicone OV-210 3% Shinwasorb-S 80/100	25 g	26,000円

■ パックドカラムの仕様と価格 ■

品名	材質	サイズ	価格
Silicone OV-210 3% Shinwasorb-S 80/100	GC2014用 ガラス	2.1 m x 3.2 mm I.D.	54,600円

GC2014用以外のガラスカラムおよび、他社機種のカラムにつきましては、別途料金になります。
上記価格は2019年12月20日時点での価格になります。
価格または分析相談につきましては、お問い合わせ下さい。

分析に関するご相談も承ります。

仕様及び価格は予告なしに変更をさせていただく場合がございます。予めご了承ください。